

2025



CZARNO-BIAŁA

CZERWONO-BIAŁA

KATALOG BUHAJÓW

Wycena: Kwiecień 2025



GLADIUS EX91
Foto: C. Massfeller



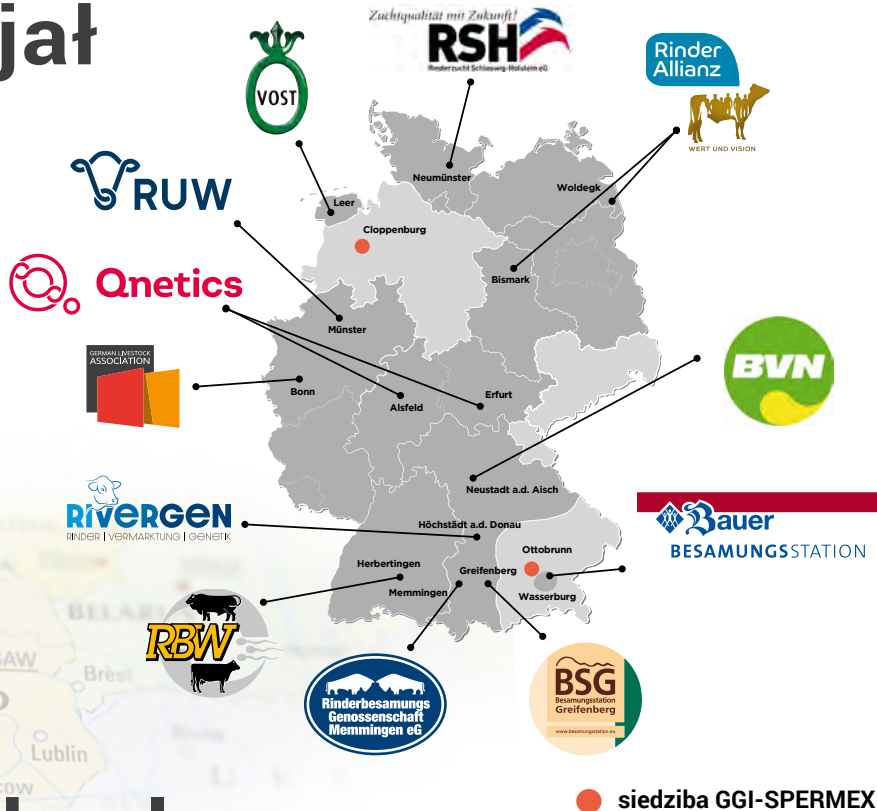
GGI-SPERMEX
Genetics made in Germany

Nasz potencjał

Populacja niemieckiego Holsztyna jest największą na świecie populacją Holsztyna wpisaną do ksiąg.

- 3.476.627 Krowy mleczne w Niemczech
- 3.034.330 Krowy mleczne w kontroli mleka

Raport roczny BRS 2024



Wartości hodowlane

RZG

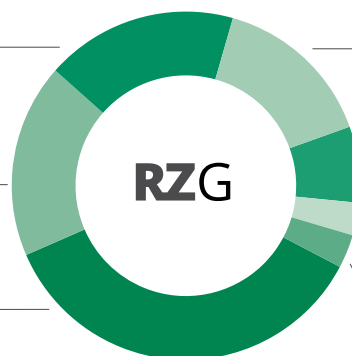


Cechy wartości hodowlanych

Zdrowie (RZhealth) 18 %

Długowieczność (RZN) 18 %

Wydajność mleczna (RZM) 36 %



Budowa (20% tułów, 35% nogi and 45% wymię) 15 %

Płodność córek (RZR) 7 %

Zdrowotność cieląt (RZcalfhealth) 3 %

Cechy związane z wycieleniem (1,5 % RZKm and 1,5 % RZKd) 3 %

RZRobot

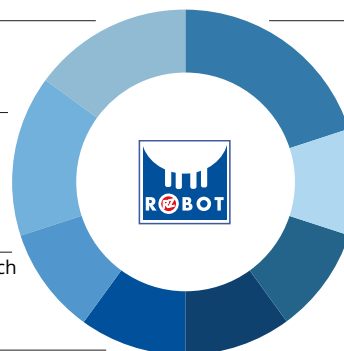
Indeks przydatności do doju robotem.
Nowy skład od sierpnia 2024 roku.

Motoryka 15 %

Rozstaw strzyków tylnych 15 %

Rozstaw strzyków przednich 10 %

Długość strzyków 10 %



RZD (Szybkość doju) 20 %

Zdrowie wymienia (RZudderfit) 10 %

Wymię 10 %

Balans wymienia 10 %

● Wszystkie buhaje w katalogu są CVF, BLF BYF, CDF

RZhealth - wartość hodowlana, zdrowie

RZHealth – Nowy wskaźnik wartości hodowlanej został udostępniony w kwietniu 2019 r

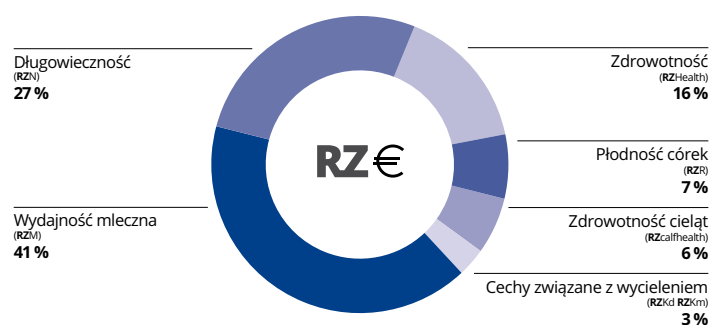
Wskaźnik zdrowia RZhealth to ogólny wskaźnik poszczególnych wartości hodowlanych RZudderfit, RZmetabol, RZhoof, i RZrepro. Lista pokazuje wagę poszczególnych kompleksów w RZhealth:

- **RZudderfit** 40%
- **RZmetabol** 25%
- **RZhoof** 20%
- **RZrepro** 15%

Zastosowanie RZhealth w selekcji umożliwia uwzględnienie wszystkich 13 cech zdrowotnych, które są uwzględnione w czterech względnych wartościach hodowlanych. Dzięki ogólnej wartości hodowlanej RZhealth, podczas selekcji są optymalnie uwzględniane wszystkie ważne choroby u bydła. Dla hodowcy RZhealth jest przejrzystym i prostym narzędziem do uwzględnienia zdrowia podczas krycia. Korzystając z RZhealth dla rasy, uzyskamy trwałą poprawę zdrowotności stada. Jeśli chodzi o poprawę niektórych aspektów zdrowia, indywidualne wartości hodowlane RZudderfit, RZmetabol, RZhoof i RZrepro mogą być wykorzystane do konkretnej poprawy tych aspektów zdrowia zwierząt.

Budowa indeksu RZhealth			
Kompleks cech	Cecha zdrowotna	Skład indeksów	Skład RZHealth
RZUdderfit	Odporność na Mastitis	100 %	40 %
	Przemieszczenie trawierca	40 %	
RZMetabol	Gorączka mleczna	30 %	25 %
	Ketoza	30 %	
	DDcontrol (Dermatitis digitalis/Mortellaro)	30 %	
RZHoof	Owrodzenia racicy	15 %	20 %
	Panaritium -zastrzał	15 %	
	Choroba białej linii	15 %	
	Laminitis	15 %	
	Limax	10 %	
	Zaburzenia cyklu rujowego	50 %	
RZRepro	Endometritis/Metritis - zapalenie błony śluzowej macicy	25 %	15 %
	Nie odklejanie łożyska	25 %	
RZHealth			100 %

€ Cechy uwzględnione w indeksie RZ€



Nowa ogólna wartość hodowlana RZ€ publikowana jest przez VIT od sierpnia 2020 r

Dzięki nowemu RZ€ (RZEuro) można szybko ocenić, jakiego zysku można oczekiwać od córek buhaja, ze względu na jego potencjał genetyczny. RZ€ jest pierwszą niemiecką wartością hodowlaną opartą wyłącznie na cechach

istotnych z ekonomicznego punktu widzenia. Wartość RZ€ określa nam jakiego zysku lub jakiej straty możemy oczekiwać od potomstwa danego buhaja w stosunku do średniej populacji. W indeksie ekonomicznym skoncentrowano się na cechach produkcyjnych, zdrowotnych i płodności, co pozwoli nam ukierunkować pracę hodowlaną tak, aby uzyskać wyrównane i mocne stado. Istotne jest to, że ocena i wartościowanie cech opiera się wyłącznie na rzeczywistych danych uzyskanych z oceny terenowej. Wykorzystując RZ€, możemy w łatwy i stosunkowo szybki sposób zwiększyć rentowność naszego stada.

Skróty

N-ks.	Numer książki
RZG	Indeks zbiorczy
RZE	indeks budowy
RZM	Indeks wartości hodowlanej dla mleka (produkcyjny)
RZN	Indeks długości użytkowania
RZR	indeks reprodukcyjny (płodności)
RZS	indeks zdrowotności wymienia
RZD	indeks szybkości doju
RZRobot	indeks przydatności do doju robotem
RZPersistency	wytrwałość laktacji (zdolność do utrzymania wysokiej produkcji po szczycie laktacji)

RZorganic

ekologiczna wartość hodowlana (uwzględniająca cechy zwiększające dochód z produkcji mleka głównie w gospodarstwach ekologicznych)

RZFeedEfficiency RZKd

Wartość hodowlana efektywność żywienia objaśnienie łatwości wycieleń <94 - na krowy

94-106 - porody normalne >106 - porody lekkie
RZhealth wartość hodowlana, zdrowie
RZudderfit wartość hodowlana zdrowia wymion (mastitis)
RZhoof wartość hodowlana, racice
RZrepro wartość hodowlana, płodność
RZmetabol wartość hodowlana, metabolizm
DDcontrol wartość hodowlana odporności na Mortellaro
RZcalfhealth wartość hodowlana, zdrowie cieląt

Spis treści

Czarno-biała

OCENIONE NA CÓRKACH

Buhaj.....	Strona
Gladus.....	4
Hagos.....	4
Smaug PP.....	5

GENOMIC

Buhaj.....	Strona
Alaska.....	5
Aljano.....	6
Argentum.....	6
Arizona.....	7
Camiro.....	7
Can PP RDC.....	8
Comeback.....	8
Company.....	9
Congo.....	9
Cosmo.....	10
Facility.....	10
Foxrock.....	11
Funaki.....	11
Garantie.....	12
GGA Skibo.....	12
Giroud.....	13
Hagrid.....	13
Huraldik.....	14
Krispy.....	14
Magello.....	15
Marillion.....	15
Myline.....	16
Pick Up.....	16
Pirelli.....	17
Pitch.....	17
Precision.....	18
Priamos.....	18
Prinos.....	19
Remember.....	19
Riderlife.....	20
Rome.....	20
Roulette.....	21
Setlur RDC.....	21
Sixx P.....	22
Skaterboy.....	22
Smart P.....	23
Spaventa.....	23
Topchamp.....	24
Vino P RDC.....	24

Czerwono-biała

GENOMIC

Buhaj.....	Strona
CR 7 P.....	25
Do It PP.....	25
Faramir.....	26
Flow Red.....	26
Gage Red.....	27
Mister Red.....	27
Mo Red PP.....	28
Ranking P.....	28
Redford.....	29
Rock PP.....	29
Sirius P.....	30
Spider Red.....	30
Spooky Red.....	31
Spotlight.....	31
Stereo.....	32

Rasy mięsne

Name.....	Strona
Angus (Black).....	33
Angus (Red).....	33
Belgijska Bialo Blekitna (BBB).....	33
Charolais.....	33
Fleckvieh.....	33
Hereford.....	33
Limousin.....	33
Uckermark.....	33

Gladius EX 91

KAX Gladius EX 91
823250

HOLDEUM000123451708

data urodzenia: 15.07.2019

aAa 234156



♂ **Gazebo** (♂ Gage)
 ♀ KAX Dollyanna (2) VG 86 (♂ Superhero)
 4/3 12884 4,14 534 3,55 458
 ♀ KAX Dolle (3) VG 87 (♂ Missouri)
 5/5 15412 3,51 541 3,24 499
 ♀ KAX Dollargirl (3) VG 86 (♂ Suran)



Holstein
Gladius

RZG	RZ€	RZM	RZE	RZS	RZN	RZR	RZKd	RZKm	RZD
140	2286	145	105	112	123	98	93	101	93
97 %	97 %	96 %	99 %	96 %	91 %	89 %	98 %	98 %	99 %

Proof:
VIT
04-2025

PF* **156**

IE* **3927**
TPI 2817 NM 615

* PF + IE: Izoo-Krakow

RZhealth	110	95%
RZudderfit	100	93%
RZhoof	112	90%
RZmetabol	107	92%
RZrepro	108	89%
RZcalfhealth	110	97%
DDcontrol	113	92%

RZRobot	---	--	%
RZorganic	135		96%
RZpersistence	116		96%
RZFeedEfficiency	100		45%
K/ B-Caseine		AB/ A2A2	
Mleko	2225 kg	Tłuszcz	0,03 %
		Białko	0,02 %
			92 kg
			79 kg
Powtarzalność		96 %	
Córki/ Stada	4302/ 877		

Wykres linearny Córki: 1892 Stada: 405

	88	100	112	124	823250-04/25
Typ mleczny (Indeks)					118
Bud. ciała (Indeks)					98
Nogi i racice (Indeks)					102
Wymię (Indeks)					103
Wartość pokroju (Indeks)					105
Wzrost	niski				103 wysoki
Struktura żeber	plaskie				109 wysklepione
Głębokość tułowia	plytka				99 głęboka
Budowa	słaba				101 mocna
Ustawienie zadu	uniesiony				100 spadzisty
Szerokość zadu	wąski				89 szeroki
Nogi Tyłne (z boku)	pijonowe				74 łukowate
Racice	plaskie				107 strome
Staw skokowy	nalany				100 suchy
Nogi Tyłne (z tyłu)	iksowate				106 proste
Ustawienie nóg przednich	na zewnątrz				106 równoległe
Motoryka	wadliwa				106 prawidłowa
Zawieszenie tylnie w.	niskie				110 wysokie
Wieżadło środkowe w.	słabe				97 mocne
Strzyki (widok z przodu)	rozbieżne				112 zbieżne
Strzyki (widok z tyłu)	rozbieżne				116 zbieżne
Zawieszenie przednie w.	luźne				103 mocne
Balans wymienia	głębszy tył				123 głębszy przód
Głębokość wymienia	głębokie				103 płytke
Długość strzyków	krótkie				84 długie

Gladius EX 91

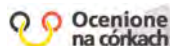
Hagos VG 89

Hagos VG 89
823254

HOLDEUM001505011805

data urodzenia: 18.09.2019

aAa 423561



♂ **Hothand** (♂ Hotline)
 ♀ No Secret (1) GP 83 (♂ Kerrigan)
 1/1 8475 4,54 385 3,71 314
 ♀ Sandy-Valley No Problem (1) GP 81 (♂ Balisto)
 4/3 10104 4,83 488 3,51 355
 ♀ Sandy-Valley Nu Precious (1) VG 88 (♂ Numero Uno)



Holstein
Hagos

RZG	RZ€	RZM	RZE	RZS	RZN	RZR	RZKd	RZKm	RZD
129	1283	126	119	114	108	100	94	115	94
95 %	94 %	94 %	96 %	93 %	85 %	79 %	93 %	94 %	93 %

Proof:
VIT
04-2025

PF* **159**

IE* **2945**
TPI -- NM --

* PF + IE: Izoo-Krakow

RZhealth	109	89%
RZudderfit	109	85%
RZhoof	102	76%
RZmetabol	105	81%
RZrepro	99	77%
RZcalfhealth	104	87%
DDcontrol	101	75%

RZRobot	110		94%
RZorganic	119		93%
RZpersistence	128		93%
RZFeedEfficiency	107		42%
K/ B-Caseine		AA/ A2A2	
Mleko	1317 kg	Tłuszcz	0,07 %
		Białko	-0,02 %
			60 kg
			43 kg
Powtarzalność		94 %	
Córki/ Stada	1532/ 322		

Wykres linearny Córki: 866 Stada: 116

	88	100	112	124	823254-04/25
Typ mleczny (Indeks)					112
Bud. ciała (Indeks)					96
Nogi i racice (Indeks)					116
Wymię (Indeks)					115
Wartość pokroju (Indeks)					119
Wzrost	niski				105 wysoki
Struktura żeber	plaskie				102 wysklepione
Głębokość tułowia	plytka				91 głęboka
Budowa	słaba				94 mocna
Ustawienie zadu	uniesiony				100 spadzisty
Szerokość zadu	wąski				100 szeroki
Nogi Tyłne (z boku)	pijonowe				105 łukowate
Racice	plaskie				106 strome
Staw skokowy	nalany				114 suchy
Nogi Tyłne (z tyłu)	iksowate				111 proste
Ustawienie nóg przednich	na zewnątrz				89 równoległe
Motoryka	wadliwa				108 prawidłowa
Zawieszenie tylnie w.	niskie				108 wysokie
Wieżadło środkowe w.	słabe				114 mocne
Strzyki (widok z przodu)	rozbieżne				95 zbieżne
Strzyki (widok z tyłu)	rozbieżne				89 zbieżne
Zawieszenie przednie w.	luźne				111 mocne
Balans wymienia	głębszy tył				94 głębszy przód
Głębokość wymienia	głębokie				111 płytke
Długość strzyków	krótkie				118 długie

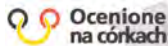
Hagos VG 89

Smaug PP

THH Smaug PP
823273

HOLDEUM000124182627

data urodzenia: 23.09.2020
aAa 432561



♂ **Simon P** (♂ Semino)
 ♀ THH Universum (1) VG 85 (♂ Match P)
 3/2 9357 3,56 333 3,38 316
 ♀ Union P (3) VG 87 (♂ Kerrigan)
 4/4 15550 3,34 519 3,23 503
 ♀ Tirsvad Kanu Nepha P (5) VG 89 (♂ Kanu P)



Holstein
Smaug PP

RZG	RZ€	RZM	RZE	RZS	RZN	RZR	RZKd	RZKm	RZD
133	1644	122	110	127	127	120	44	122	89
88 %	89 %	83 %	83 %	82 %	75 %	67 %	96 %	79 %	82 %

Proof:
VIT
04-2025

PF* 167

IE* 3897
TPI -- NM --

* PF + IE: Izoo-Krakow

RZhealth	121	85%
RZudderfit	114	80%
RZhoof	107	67%
RZmetabol	109	74%
RZrepro	110	70%
RZcalfhealth	74	93%
DDcontrol	103	60%

RZRobot	---	--	%
RZorganic	136	88	%
RZpersistence	136	82	%
RZFeedEfficiency	96	42	%
K/ B-Caseine	AB/ A1A2		
Mleko	Tłuszcz	Białko	
1930 kg	-0,37 %	-0,16 %	
	30 kg	46 kg	
Powtarzalność	83 %		
Córki/ Stada	15/ 12		

Wykres linearny Córki: 11 Stada: 9

	88	100	112	124	
Typ mleczny (Indeks)					107
Bud. ciała (Indeks)					123
Nogi i racice (Indeks)					94
Wymię (Indeks)					105
Wartość pokroju (Indeks)					110
Wzrost	niski				111 wysoki
Struktura żeber	plaskie				111 wysklepione
Głębokość tułowia	plytka				103 głęboka
Budowa	słaba				114 mocna
Ustawienie zadu	uniesiony				95 spadzisty
Szerokość zadu	wąski				128 szeroki
Nogi Tylne (z boku)	pijonowe				106 łukowate
Racice	plaskie				98 strome
Staw skokowy	nalany				93 suchy
Nogi Tylne (z tyłu)	iksowate				92 proste
Ustawienie nóg przednich	na zewnątrz				104 równoległe
Motoryka	wadliwa				99 prawidłowa
Zawieszenie tylnie w.	niskie				96 wysokie
Wieżadło środkowe w.	słabe				112 mocne
Strzyki (widok z przodu)	rozbieżne				96 zbieżne
Strzyki (widok z tyłu)	rozbieżne				100 zbieżne
Zawieszenie przednie w.	luźne				104 mocne
Balans wymienia	głębszy tył				89 głębszy przód
Głębokość wymienia	głębokie				105 płytke
Długość strzyków	krótkie				119 długie

Alaska

KG Alaska
102240

HOLDEUM000365054794

data urodzenia: 29.08.2023
aAa 234156



♂ **Arizona** (♂ Arrozo)
 ♀ Bonita (♂ Nexus)
 ♀ Brainwave (1) GP 80 (♂ Brainwave)
 2/2 12485 4,71 588 3,69 461
 ♀ Blazingsta (2) VG 85 (♂ Guarantee)



Holstein
Alaska

RZG	RZ€	RZM	RZE	RZS	RZN	RZR	RZKd	RZKm	RZD
162	2787	141	139	115	127	109	109	113	99
86 %	87 %	78 %	79 %	77 %	71 %	57 %	71 %	74 %	77 %

Proof:
VIT
04-2025

PF* 176

IE* 3955
TPI -- NM --

* PF + IE: Izoo-Krakow

RZhealth	128	83%
RZudderfit	115	78%
RZhoof	110	63%
RZmetabol	117	71%
RZrepro	116	66%
RZcalfhealth	116	63%
DDcontrol	109	55%

RZRobot	122	71	%
RZorganic	148	86	%
RZpersistence	126	77	%
RZFeedEfficiency	101	40	%
K/ B-Caseine	BE/ A1A2		
Mleko	Tłuszcz	Białko	
1611 kg	0,16 %	0,14 %	
	83 kg	72 kg	
Powtarzalność	78 %		
Córki/ Stada	0/ 0		

Wykres linearny Córki: 0 Stada: 0

	88	100	112	124	
Typ mleczny (Indeks)					116
Bud. ciała (Indeks)					99
Nogi i racice (Indeks)					123
Wymię (Indeks)					134
Wartość pokroju (Indeks)					139
Wzrost	niski				107 wysoki
Struktura żeber	plaskie				109 wysklepione
Głębokość tułowia	plytka				93 głęboka
Budowa	słaba				97 mocna
Ustawienie zadu	uniesiony				91 spadzisty
Szerokość zadu	wąski				103 szeroki
Nogi Tylne (z boku)	pijonowe				86 łukowate
Racice	plaskie				115 strome
Staw skokowy	nalany				101 suchy
Nogi Tylne (z tyłu)	iksowate				119 proste
Ustawienie nóg przednich	na zewnątrz				126 równoległe
Motoryka	wadliwa				120 prawidłowa
Zawieszenie tylnie w.	niskie				138 wysokie
Wieżadło środkowe w.	słabe				102 mocne
Strzyki (widok z przodu)	rozbieżne				98 zbieżne
Strzyki (widok z tyłu)	rozbieżne				99 zbieżne
Zawieszenie przednie w.	luźne				122 mocne
Balans wymienia	głębszy tył				121 głębszy przód
Głębokość wymienia	głębokie				126 płytke
Długość strzyków	krótkie				102 długie

Aljano

SHA Aljano
823288

HOLDEUM001406595012

data urodzenia: 09.08.2021
aAa 243165



- ♂ **Arrozo** (♂ Renegade)
- ♀ SHA Burundi (1) GP 83 (♂ Riveting)
2/1 9796 4,01 393 3,82 374
- ♀ SHA Busanga (1) VG 85 (♂ Bubba)
2/1 11006 3,95 435 3,61 397
- ♀ SHA Gorongosa (2) VG 87 (♂ Rubicon)



Holstein
Aljano

RZG	RZ€	RZM	RZE	RZS	RZN	RZR	RZKd	RZKm	RZD
141	2216	132	110	90	124	115	101	121	114
87 %	88 %	80 %	80 %	79 %	73 %	60 %	97 %	76 %	78 %

Proof:
VIT
04-2025

PF* 156

RZhealth	112	83%
RZudderfit	95	78%
RZhoof	111	64%
RZmetabol	113	72%
RZrepro	114	67%
RZcalfhealth	112	93%
DDcontrol	107	57%

IE* 2573

TPI 3031 NM 569
* PF + IE: Izoo-Krakow

RZRobot	116	74%
RZorganic	135	87%
RZpersistence	113	79%
RZFeedEfficiency	101	40%
K/ B-Caseine AB/ A2A2		
Mleko	Tłuszcz	Białko
813 kg	0,4 %	0,2 %
	77 kg	51 kg
Powtarzalność	80 %	
Córki/ Stada	0/ 0	

Wykres linearny Córki: 0 Stada: 0

	88	100	112	124	
Typ mleczny (Indeks)					109
Bud. ciała (Indeks)					97
Nogi i racice (Indeks)					109
Wymię (Indeks)					106
Wartość pokroju (Indeks)					110
Wzrost	niski				93 wysoki
Struktura żeber	plaskie				105 wysklepione
Głębokość tułowia	plytka				99 głęboka
Budowa	słaba				95 mocna
Ustawienie zadu	uniesiony				102 spadzisty
Szerokość zadu	wąski				96 szeroki
Nogi Tylne (z boku)	pionowe				109 łukowate
Racice	plaskie				101 strome
Staw skokowy	nalany				102 suchy
Nogi Tylne (z tyłu)	iksowate				108 proste
Ustawienie nóg przednich	na zewnątrz				120 równoległe
Motoryka	wadliwa				108 prawidłowa
Zawieszenie tylnie w.	niskie				117 wysokie
Wieżadło środkowe w.	słabe				94 mocne
Strzyki (widok z przodu)	rozbieżne				101 zbieżne
Strzyki (widok z tyłu)	rozbieżne				102 zbieżne
Zawieszenie przednie w.	luźne				104 mocne
Balans wymienia	głębszy tył				110 głębszy przód
Głębokość wymienia	głębokie				96 płytke
Długość strzyków	krótkie				110 długie

Argentum

Argentum
691000

HOLDEUM000958220848

data urodzenia: 10.07.2023
aAa 243615



- ♂ **Arizona** (♂ Arrozo)
- ♀ Dakota (1) VG 85 (♂ Vitality)
2/1 12153 3,74 454 3,42 416
- ♀ Dark Di (1) GP 84 (♂ Dynamo)
2/2 13726 4,09 562 3,38 464
- ♀ De Su Delicia (3) VG 85 (♂ Supershot)



Holstein
Argentum

RZG	RZ€	RZM	RZE	RZS	RZN	RZR	RZKd	RZKm	RZD
162	3096	141	119	115	141	111	110	120	98
86 %	87 %	78 %	78 %	77 %	72 %	57 %	72 %	74 %	77 %

Proof:
VIT
04-2025

PF* 161

RZhealth	131	83%
RZudderfit	113	78%
RZhoof	119	63%
RZmetabol	123	71%
RZrepro	111	67%
RZcalfhealth	110	63%
DDcontrol	116	55%

IE* 3105

TPI -- NM --
* PF + IE: Izoo-Krakow

RZRobot	113	71%
RZorganic	157	86%
RZpersistence	115	77%
RZFeedEfficiency	95	41%
K/ B-Caseine BB/ A2A2		
Mleko	Tłuszcz	Białko
1693 kg	0,12 %	0,11 %
	81 kg	72 kg
Powtarzalność	78 %	
Córki/ Stada	0/ 0	

Wykres linearny Córki: 0 Stada: 0

	88	100	112	124	
Typ mleczny (Indeks)					113
Bud. ciała (Indeks)					93
Nogi i racice (Indeks)					118
Wymię (Indeks)					112
Wartość pokroju (Indeks)					119
Wzrost	niski				97 wysoki
Struktura żeber	plaskie				109 wysklepione
Głębokość tułowia	plytka				93 głęboka
Budowa	słaba				96 mocna
Ustawienie zadu	uniesiony				100 spadzisty
Szerokość zadu	wąski				90 szeroki
Nogi Tylne (z boku)	pionowe				97 łukowate
Racice	plaskie				109 strome
Staw skokowy	nalany				107 suchy
Nogi Tylne (z tyłu)	iksowate				110 proste
Ustawienie nóg przednich	na zewnątrz				112 równoległe
Motoryka	wadliwa				113 prawidłowa
Zawieszenie tylnie w.	niskie				116 wysokie
Wieżadło środkowe w.	słabe				98 mocne
Strzyki (widok z przodu)	rozbieżne				96 zbieżne
Strzyki (widok z tyłu)	rozbieżne				92 zbieżne
Zawieszenie przednie w.	luźne				111 mocne
Balans wymienia	głębszy tył				95 głębszy przód
Głębokość wymienia	głębokie				111 płytke
Długość strzyków	krótkie				87 długie

Arizona

Pröbstings ARIZONA
690600

HOLDEUM000541733558

data urodzenia: 19.07.2021
aAa 234165



- ♂ **Arrozo** (♂ Renegade)
- ♀ Farnear RUW Tosca (3) VG 89 (♂ Merryguy)
3/3 13340 4,40 587 3,68 491
- ♀ EDG Salvatore Tiana (♂ Salvatore RDC)
2/2 11614 4,00 464 3,59 417
- ♀ Seagull-Bay Silver 650 (♂ Silver)



Holstein
Arizona

RZG	RZ€	RZM	RZE	RZS	RZN	RZR	RZKd	RZKm	RZD
148	2477	136	111	112	125	112	101	114	98
87 %	88 %	80 %	80 %	79 %	73 %	60 %	97 %	76 %	78 %

Proof:
VIT
04-2025

PF* 159

IE* 3174

* PF + IE: Izoo-Krakow

RZhealth	128	84%
RZudderfit	113	79%
RZhoof	112	65%
RZmetabol	117	72%
RZrepro	116	68%
RZcalfhealth	111	90%
DDcontrol	110	58%

TPI	--	NM	--
RZRobot	112	74%	
RZorganic	144	87%	
RZpersistence	115	79%	
RZFeedEfficiency	101	41%	
K/ B-Caseine	BE/ A1A2		
Mleko	Tłuszcz	Białko	
1604 kg	0,08 %	0,06 %	
	73 kg	62 kg	
Powtarzalność	80 %		
Córki/ Stada	0/ 0		

Wykres linearny Córki: 0 Stada: 0

	88	100	112	124	690600-04/25
Typ mleczny (Indeks)					114
Bud. ciała (Indeks)					91
Nogi i racice (Indeks)					110
Wymię (Indeks)					108
Wartość pokroju (Indeks)					111
Wzrost	niski				100 wysoki
Struktura żeber	plaskie				111 wysklepione
Głębokość tułowia	plytka				98 głęboka
Budowa	słaba				103 mocna
Ustawienie zadu	uniesiony				81 spadzisty
Szerokość zadu	wąski				81 szeroki
Nogi Tylne (z boku)	pijonowe				95 łukowate
Racice	plaskie				111 strome
Staw skokowy	nalany				104 suchy
Nogi Tylne (z tyłu)	iksowate				101 proste
Ustawienie nóg przednich	na zewnątrz				127 równoległe
Motoryka	wadliwa				107 prawidłowa
Zawieszenie tylnie w.	niskie				104 wysokie
Wieżadło środkowe w.	słabe				102 mocne
Strzyki (widok z przodu)	rozbieżne				104 zbieżne
Strzyki (widok z tyłu)	rozbieżne				92 zbieżne
Zawieszenie przednie w.	luźne				107 mocne
Balans wymienia	głębszy tył				114 głębszy przód
Głębokość wymienia	głębokie				106 płytkie
Długość strzyków	krótkie				106 długie

Camiro

760333

HOLDEUM000958220860

data urodzenia: 17.07.2023
aAa 234156



- ♂ **Comeback** (♂ Commitment)
- ♀ Dark Side (♂ AltaZazzle)
- ♀ Dark Di (1) GP 84 (♂ Dynamo)
2/2 13726 4,09 562 3,38 464
- ♀ Delicia (3) VG 85 (♂ Supershot)



Holstein
Camiro

RZG	RZ€	RZM	RZE	RZS	RZN	RZR	RZKd	RZKm	RZD
152	2384	127	125	117	133	112	109	122	100
86 %	87 %	78 %	78 %	77 %	71 %	57 %	71 %	74 %	77 %

Proof:
VIT
04-2025

PF* 164

IE* 3015

* PF + IE: Izoo-Krakow

RZhealth	126	83%
RZudderfit	116	78%
RZhoof	118	62%
RZmetabol	113	71%
RZrepro	102	66%
RZcalfhealth	111	63%
DDcontrol	106	54%

TPI	3100	NM	676
RZRobot	---	--	%
RZorganic	143	86%	
RZpersistence	107	77%	
RZFeedEfficiency	106	41%	
K/ B-Caseine	BB/ A1A2		
Mleko	Tłuszcz	Białko	
941 kg	0,29 %	0,08 %	
	70 kg	41 kg	
Powtarzalność	78 %		
Córki/ Stada	0/ 0		

Wykres linearny Córki: 0 Stada: 0

	88	100	112	124	760333-04/25
Typ mleczny (Indeks)					110
Bud. ciała (Indeks)					86
Nogi i racice (Indeks)					132
Wymię (Indeks)					116
Wartość pokroju (Indeks)					125
Wzrost	niski				100 wysoki
Struktura żeber	plaskie				95 wysklepione
Głębokość tułowia	plytka				90 głęboka
Budowa	słaba				81 mocna
Ustawienie zadu	uniesiony				122 spadzisty
Szerokość zadu	wąski				101 szeroki
Nogi Tylne (z boku)	pijonowe				98 łukowate
Racice	plaskie				100 strome
Staw skokowy	nalany				125 suchy
Nogi Tylne (z tyłu)	iksowate				116 proste
Ustawienie nóg przednich	na zewnątrz				104 równoległe
Motoryka	wadliwa				126 prawidłowa
Zawieszenie tylnie w.	niskie				124 wysokie
Wieżadło środkowe w.	słabe				97 mocne
Strzyki (widok z przodu)	rozbieżne				89 zbieżne
Strzyki (widok z tyłu)	rozbieżne				99 zbieżne
Zawieszenie przednie w.	luźne				113 mocne
Balans wymienia	głębszy tył				100 głębszy przód
Głębokość wymienia	głębokie				112 płytkie
Długość strzyków	krótkie				102 długie

Can PP RDC

SHS Can PP RDC
823300

HOLDEUM000771107493

data urodzenia: 29.05.2022
aAa 243156



- ♂ **Cartoon P** (♂ ATop-Red)
- ♀ SHS Emma (1) VG 85 (♂ Simon P)
3/1 11090 4,15 460 3,23 358
- ♀ SHS England (2) VG 87 (♂ Cameron)
2/2 11114 4,12 458 3,37 374
- ♀ RUW Elite (3) VG 87 (♂ Barclay)



Holstein
Can PP RDC

RZG	RZ€	RZM	RZE	RZS	RZN	RZR	RZKd	RZKm	RZD
143	1966	121	122	116	130	102	103	109	93
86 %	88 %	80 %	80 %	79 %	72 %	59 %	91 %	76 %	78 %

Proof:
VIT
04-2025

PF* **167**

IE* **3220**

RZhealth	127	83%
RZudderfit	118	78%
RZhoof	113	63%
RZmetabol	113	72%
RZrepro	106	67%
RZcalfhealth	115	71%
DDcontrol	114	56%

TPI -- NM --

* PF + IE: Izoo-Krakow

RZRobot	112	73%
RZorganic	140	86%
RZpersistence	115	79%
RZFeedEfficiency	99	40%
K/ B-Caseine	AE/ A1A2	
Mleko	Tłuszcz	Białko
346 kg	0,48 %	0,12 %
	65 kg	25 kg
Powtarzalność	80 %	
Córki/ Stada	0/ 0	

Wykres linearny Córki: 0 Stada: 0

	88	100	112	124	823300-04/25
Typ mleczny (Indeks)					108
Bud. ciała (Indeks)					89
Nogi i racice (Indeks)					119
Wymię (Indeks)					120
Wartość pokroju (Indeks)					122
Wzrost	niski				106 wysoki
Struktura żeber	plaskie				106 wysklepione
Głębokość tułowia	plytka				94 głęboka
Budowa	słaba				102 mocna
Ustawienie zadu	uniesiony				86 spadzisty
Szerokość zadu	wąski				82 szeroki
Nogi Tylne (z boku)	pionowe				103 łukowate
Racice	plaskie				99 strome
Staw skokowy	nalany				111 suchy
Nogi Tylne (z tyłu)	iksowate				117 proste
Ustawienie nóg przednich	na zewnątrz				112 równoległe
Motoryka	wadliwa				114 prawidłowa
Zawieszenie tylnie w.	niskie				113 wysokie
Wieżadło środkowe w.	słabe				98 mocne
Strzyki (widok z przodu)	rozbieżne				102 zbieżne
Strzyki (widok z tyłu)	rozbieżne				100 zbieżne
Zawieszenie przednie w.	luźne				113 mocne
Balans wymienia	głębszy tył				123 głębszy przód
Głębokość wymienia	głębokie				123 płytkie
Długość strzyków	krótkie				113 długie

Can PP RDC

Comeback

WinStar
619239

HOLDEUM001604442382

data urodzenia: 12.07.2021
aAa 231465



- ♂ **Commitment** (♂ Complete)
- ♀ WinStar Entity 6062 (♂ Entity)
- ♀ WinStar Spectre 4618 (1) GP 83 (♂ Spectre)
1/1 10970 5,27 578 3,83 420
- ♀ End-Road Profit 2203 (3) EX 90 (♂ Profit)



Holstein
Comeback

RZG	RZ€	RZM	RZE	RZS	RZN	RZR	RZKd	RZKm	RZD
145	2102	130	124	117	123	114	103	121	101
86 %	88 %	79 %	80 %	78 %	72 %	59 %	96 %	75 %	77 %

Proof:
VIT
04-2025

PF* **166**

IE* **3252**

RZhealth	118	83%
RZudderfit	109	78%
RZhoof	112	63%
RZmetabol	109	71%
RZrepro	106	66%
RZcalfhealth	95	87%
DDcontrol	104	55%

TPI 3056 NM 544

* PF + IE: Izoo-Krakow

RZRobot	117	72%
RZorganic	136	86%
RZpersistence	116	78%
RZFeedEfficiency	94	40%
K/ B-Caseine	BE/ A1A2	
Mleko	Tłuszcz	Białko
429 kg	0,66 %	0,21 %
	88 kg	38 kg
Powtarzalność	79 %	
Córki/ Stada	0/ 0	

Wykres linearny Córki: 0 Stada: 0

	88	100	112	124	619239-04/25
Typ mleczny (Indeks)					104
Bud. ciała (Indeks)					105
Nogi i racice (Indeks)					126
Wymię (Indeks)					112
Wartość pokroju (Indeks)					124
Wzrost	niski				108 wysoki
Struktura żeber	plaskie				95 wysklepione
Głębokość tułowia	plytka				106 głęboka
Budowa	słaba				101 mocna
Ustawienie zadu	uniesiony				122 spadzisty
Szerokość zadu	wąski				105 szeroki
Nogi Tylne (z boku)	pionowe				91 łukowate
Racice	plaskie				97 strome
Staw skokowy	nalany				113 suchy
Nogi Tylne (z tyłu)	iksowate				117 proste
Ustawienie nóg przednich	na zewnątrz				121 równoległe
Motoryka	wadliwa				125 prawidłowa
Zawieszenie tylnie w.	niskie				116 wysokie
Wieżadło środkowe w.	słabe				109 mocne
Strzyki (widok z przodu)	rozbieżne				93 zbieżne
Strzyki (widok z tyłu)	rozbieżne				109 zbieżne
Zawieszenie przednie w.	luźne				109 mocne
Balans wymienia	głębszy tył				106 głębszy przód
Głębokość wymienia	głębokie				107 płytkie
Długość strzyków	krótkie				99 długie

Comeback

Company

Tantzen/Dobbehaus Company
691036

HOLDEUM001306626718

data urodzenia: 14.07.2022

aAa ---



♂ **Camus** (♂ VH Crown)
 ♀ WEL Wallstreet (2) VG 86 (♂ Casino)
 4/3 11289 4,69 529 3,72 420
 ♀ WEL Wembley (1) VG 85 (♂ Roxy B)
 2/1 10244 4,54 465 3,51 360
 ♀ WEL Werla (3) VG 88 (♂ Kahuna)



Holstein
Company

RZG	RZ€	RZM	RZE	RZS	RZN	RZR	RZKd	RZKm	RZD
142	2111	127	109	127	130	116	95	109	102
87 %	88 %	80 %	80 %	79 %	73 %	60 %	72 %	76 %	78 %

Proof:
VIT
04-2025

PF* **169**

IE* **3777**
 TPI -- NM --
 * PF + IE: Izoo-Krakow

RZhealth	121	84%
RZudderfit	112	79%
RZhoof	101	64%
RZmetabol	112	73%
RZrepro	118	68%
RZcalfhealth	98	64%
DDcontrol	79	56%

RZRobot	---	--
RZorganic	139	87%
RZpersistence	110	79%
RZFeedEfficiency	103	42%
K/ B-Caseine	BB/ A2A2	
Mleko	Tłuszcz	Białko
714 kg	0,32 %	0,17 %
	64 kg	44 kg
Powtarzalność	80 %	
Córki/ Stada	0/ 0	

Wykres linearny Córki: 0 Stada: 0

	88	100	112	124	
Typ mleczny (Indeks)					105
Bud. ciała (Indeks)					88
Nogi i racice (Indeks)					110
Wymię (Indeks)					110
Wartość pokroju (Indeks)					109
Wzrost	niski				103 wysoki
Struktura żeber	plaskie				104 wysklepione
Głębokość tułowia	plytka				87 głęboka
Budowa	słaba				92 mocna
Ustawienie zadu	uniesiony				101 spadzisty
Szerokość zadu	wąski				91 szeroki
Nogi Tyłne (z boku)	pijonowe				101 łukowate
Racice	plaskie				116 strome
Staw skokowy	nalany				107 suchy
Nogi Tyłne (z tyłu)	iksowate				94 proste
Ustawienie nóg przednich	na zewnątrz				111 równoległe
Motoryka	wadliwa				106 prawidłowa
Zawieszenie tylnie w.	niskie				113 wysokie
Wieżadło środkowe w.	słabe				93 mocne
Strzyki (widok z przodu)	rozbieżne				107 zbieżne
Strzyki (widok z tyłu)	rozbieżne				93 zbieżne
Zawieszenie przednie w.	luźne				103 mocne
Balans wymienia	głębszy tył				114 głębszy przód
Głębokość wymienia	głębokie				114 płytkie
Długość strzyków	krótkie				91 długie

Congo

102237

HOLDEUM000365252994

data urodzenia: 20.06.2023

aAa 243165



♂ **Capitol** (♂ Careno)
 ♀ Goldstern (1) VG 85 (♂ Arrozo)
 2/1 10709 4,34 465 3,66 392
 ♀ Goldfee (2) VG 86 (♂ Freemax)
 3/2 9579 4,48 429 3,93 376
 ♀ MAR Divali (3) VG 86 (♂ Gymnast)



Holstein
Congo

RZG	RZ€	RZM	RZE	RZS	RZN	RZR	RZKd	RZKm	RZD
156	2926	146	119	101	130	115	95	122	111
86 %	87 %	78 %	79 %	77 %	72 %	58 %	71 %	74 %	77 %

Proof:
VIT
04-2025

PF* **170**

IE* **3843**
 TPI -- NM --
 * PF + IE: Izoo-Krakow

RZhealth	116	83%
RZudderfit	107	78%
RZhoof	108	63%
RZmetabol	109	71%
RZrepro	110	67%
RZcalfhealth	111	63%
DDcontrol	101	55%

RZRobot	113	72%
RZorganic	146	86%
RZpersistence	111	77%
RZFeedEfficiency	91	41%
K/ B-Caseine	AB/ A2A2	
Mleko	Tłuszcz	Białko
2027 kg	0,16 %	0,06 %
	100 kg	77 kg
Powtarzalność	78 %	
Córki/ Stada	0/ 0	

Wykres linearny Córki: 0 Stada: 0

	88	100	112	124	
Typ mleczny (Indeks)					109
Bud. ciała (Indeks)					111
Nogi i racice (Indeks)					104
Wymię (Indeks)					116
Wartość pokroju (Indeks)					119
Wzrost	niski				121 wysoki
Struktura żeber	plaskie				110 wysklepione
Głębokość tułowia	plytka				98 głęboka
Budowa	słaba				106 mocna
Ustawienie zadu	uniesiony				100 spadzisty
Szerokość zadu	wąski				122 szeroki
Nogi Tyłne (z boku)	pijonowe				102 łukowate
Racice	plaskie				96 strome
Staw skokowy	nalany				98 suchy
Nogi Tyłne (z tyłu)	iksowate				111 proste
Ustawienie nóg przednich	na zewnątrz				108 równoległe
Motoryka	wadliwa				103 prawidłowa
Zawieszenie tylnie w.	niskie				113 wysokie
Wieżadło środkowe w.	słabe				98 mocne
Strzyki (widok z przodu)	rozbieżne				94 zbieżne
Strzyki (widok z tyłu)	rozbieżne				102 zbieżne
Zawieszenie przednie w.	luźne				111 mocne
Balans wymienia	głębszy tył				121 głębszy przód
Głębokość wymienia	głębokie				120 płytkie
Długość strzyków	krótkie				104 długie

Cosmo

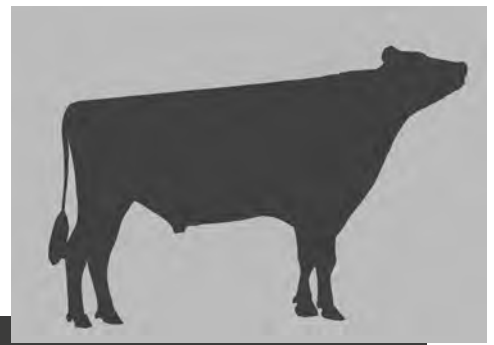
HF Cosmo
798060

HOLDEUM000542534932

data urodzenia: 06.09.2023
aAa 432561



♂ **Capitol** (♂ Carenzo)
 ♀ **Leoni (1) GP 84** (♂ Copyright)
 1/1 11389 4,28 487 3,55 404
 ♀ **Lina (4) EX 90** (♂ Yoda)
 4/3 13226 4,13 546 3,51 464
 ♀ **Lucia (2) VG 87** (♂ Kerrigan)



Holstein
Cosmo

Proof:
VIT
04-2025

RZG	RZ€	RZM	RZE	RZS	RZN	RZR	RZKd	RZKm	RZD
148	2347	139	129	109	119	98	108	122	106
86 %	87 %	78 %	79 %	77 %	72 %	58 %	72 %	75 %	77 %

PF* 167

RZhealth	111	83%
RZudderfit	104	78%
RZhoof	113	63%
RZmetabol	101	72%
RZrepro	106	67%
RZcalfhealth	121	63%
DDcontrol	119	56%

IE* 4078

TPI -- NM --

* PF + IE: Izoo-Krakow

RZRobot	---	-- %
RZorganic	134	86%
RZpersistence	124	77%
RZFeedEfficiency	95	41%
K/ B-Caseine	AB/ A1A2	
Mleko	Tłuszcz	Białko
2407 kg	-0,12 %	-0,11 %
	80 kg	69 kg
Powtarzalność	78 %	
Córki/ Stada	0/ 0	

Wykres linearny Córki: 0 Stada: 0

	88	100	112	124	
Typ mleczny (Indeks)					117
Bud. ciała (Indeks)					102
Nogi i racice (Indeks)					125
Wymię (Indeks)					117
Wartość pokroju (Indeks)					129
Wzrost	niski				107 wysoki
Struktura żeber	plaskie				110 wysklepione
Głębokość tułowia	plytka				99 głęboka
Budowa	słaba				102 mocna
Ustawienie zadu	uniesiony				81 spadzisty
Szerokość zadu	wąski				108 szeroki
Nogi Tylne (z boku)	pionowe				88 łukowate
Racice	plaskie				100 strome
Staw skokowy	nalany				119 suchy
Nogi Tylne (z tyłu)	iksowate				121 proste
Ustawienie nóg przednich	na zewnątrz				103 równoległe
Motoryka	wadliwa				117 prawidłowa
Zawieszenie tylnie w.	niskie				125 wysokie
Wieżadło środkowe w.	słabe				103 mocne
Strzyki (widok z przodu)	rozbieżne				100 zbieżne
Strzyki (widok z tyłu)	rozbieżne				121 zbieżne
Zawieszenie przednie w.	luźne				110 mocne
Balans wymienia	głębszy tył				135 głębszy przód
Głębokość wymienia	głębokie				112 płytkie
Długość strzyków	krótkie				100 długie

Facility

KHE Facility
823304

HOLDEUM001505231282

data urodzenia: 16.03.2022
aAa 423651



♂ **Foreman** (♂ Freemax)
 ♀ **Isamara (2) VG 86** (♂ Lavonte)
 2/2 14491 3,34 484 3,38 490
 ♀ **Ilma (3) VG 87** (♂ Cameron)
 3/3 14131 3,43 485 3,30 467
 ♀ **Israel (3) VG 88** (♂ Shotglass)



Holstein
Facility

Proof:
VIT
04-2025

RZG	RZ€	RZM	RZE	RZS	RZN	RZR	RZKd	RZKm	RZD
140	1970	132	119	105	122	113	108	115	93
87 %	88 %	80 %	80 %	79 %	73 %	61 %	71 %	76 %	78 %

PF* 168

RZhealth	110	84%
RZudderfit	105	79%
RZhoof	105	64%
RZmetabol	105	73%
RZrepro	107	68%
RZcalfhealth	96	64%
DDcontrol	94	57%

IE* 3082

TPI -- NM --

* PF + IE: Izoo-Krakow

RZRobot	104	73%
RZorganic	131	87%
RZpersistence	116	79%
RZFeedEfficiency	97	42%
K/ B-Caseine	AA/ A1A2	
Mleko	Tłuszcz	Białko
1053 kg	0,23 %	0,15 %
	67 kg	53 kg
Powtarzalność	80 %	
Córki/ Stada	0/ 0	

Wykres linearny Córki: 0 Stada: 0

	88	100	112	124	
Typ mleczny (Indeks)					106
Bud. ciała (Indeks)					106
Nogi i racice (Indeks)					108
Wymię (Indeks)					117
Wartość pokroju (Indeks)					119
Wzrost	niski				90 wysoki
Struktura żeber	plaskie				105 wysklepione
Głębokość tułowia	plytka				94 głęboka
Budowa	słaba				104 mocna
Ustawienie zadu	uniesiony				87 spadzisty
Szerokość zadu	wąski				119 szeroki
Nogi Tylne (z boku)	pionowe				114 łukowate
Racice	plaskie				93 strome
Staw skokowy	nalany				112 suchy
Nogi Tylne (z tyłu)	iksowate				111 proste
Ustawienie nóg przednich	na zewnątrz				107 równoległe
Motoryka	wadliwa				105 prawidłowa
Zawieszenie tylnie w.	niskie				119 wysokie
Wieżadło środkowe w.	słabe				99 mocne
Strzyki (widok z przodu)	rozbieżne				91 zbieżne
Strzyki (widok z tyłu)	rozbieżne				84 zbieżne
Zawieszenie przednie w.	luźne				112 mocne
Balans wymienia	głębszy tył				112 głębszy przód
Głębokość wymienia	głębokie				115 płytkie
Długość strzyków	krótkie				117 długie

Foxrock

Sietskeshoeve 3Star Poppe
619251

HOLNLDM000947702601

data urodzenia: 03.04.2022
aAa 234156



♂ **Foreman** (♂ Freemax)
♀ Sietskeshoeve 3Star Gaby (1)G 79 (♂ Gigabyte)
118 T. 3660 3,17 116 3,47 127
♀ K&L Poppe Gonda (1) VG 86 (♂ Agronaut)
3/2 7618 4,41 336 3,53 269
♀ SPH Goldstern (1) GP 84 (♂ Cinema)



Holstein
Foxrock

RZG	RZ€	RZM	RZE	RZS	RZN	RZR	RZKd	RZKm	RZD
143	2002	131	124	116	122	113	94	105	94
86 %	88 %	79 %	80 %	78 %	73 %	61 %	71 %	76 %	78 %

Proof:
VIT
04-2025

PF* 162

RZhealth	118	84%
RZudderfit	106	79%
RZhoof	116	64%
RZmetabol	107	73%
RZrepro	112	68%
RZcalfhealth	98	64%
DDcontrol	111	57%

IE* 3179

TPI **2953** NM **401**
* PF + IE: Izoo-Krakow

RZRobot	---	--	%
RZorganic	135		87%
RZpersistence	110		78%
RZFeedEfficiency	102		41%

K/ B-Caseine	AA/ A2A2	
Mleko	Tłuszcz	Białko
806 kg	0,36 %	0,18 %
	72 kg	48 kg
Powtarzalność	79%	
Córki/ Stada	0/ 0	

Wykres linearny Córki: 0 Stada: 0

	88	100	112	124	619251-04/25
Typ mleczny (Indeks)					110
Bud. ciała (Indeks)					107
Nogi i racice (Indeks)					107
Wymię (Indeks)					123
Wartość pokroju (Indeks)					124
Wzrost	niski				97 wysoki
Struktura żeber	plaskie				110 wysklepione
Głębokość tułowia	plytka				105 głęboka
Budowa	słaba				104 mocna
Ustawienie zadu	uniesiony				83 spadzisty
Szerokość zadu	wąski				110 szeroki
Nogi Tylne (z boku)	pionowe				100 łukowate
Racice	plaskie				109 strome
Staw skokowy	nalany				94 suchy
Nogi Tylne (z tyłu)	iksowate				107 proste
Ustawienie nóg przednich	na zewnątrz				101 równoległe
Motoryka	wadliwa				106 prawidłowa
Zawieszenie tylnie w.	niskie				130 wysokie
Wieżadło środkowe w.	słabe				95 mocne
Strzyki (widok z przodu)	rozbieżne				112 zbieżne
Strzyki (widok z tyłu)	rozbieżne				106 zbieżne
Zawieszenie przednie w.	luźne				118 mocne
Balans wymienia	głębszy tył				131 głębszy przód
Głębokość wymienia	głębokie				113 płytkie
Długość strzyków	krótkie				101 długie

Funaki

3STAR OH FUNAKI
100046

HOLNLDM000625655641

data urodzenia: 23.03.2022
aAa 243165



♂ **Foreman** (♂ Freemax)
♀ Magnolia (2) GP 84 (♂ Riveting)
2/1 8551 4,99 427 3,50 299
♀ Mistral (2) EX 91 (♂ Superhero)
3/3 14131 4,47 631 3,62 512
♀ Missy (♂ Silver)



Holstein
Funaki

RZG	RZ€	RZM	RZE	RZS	RZN	RZR	RZKd	RZKm	RZD
143	2041	130	119	106	127	111	97	104	100
86 %	88 %	79 %	80 %	78 %	73 %	60 %	78 %	76 %	78 %

Proof:
VIT
04-2025

PF* 159

RZhealth	120	84%
RZudderfit	110	79%
RZhoof	115	64%
RZmetabol	111	73%
RZrepro	107	68%
RZcalfhealth	91	64%
DDcontrol	109	57%

IE* 2602

TPI -- NM --
* PF + IE: Izoo-Krakow

RZRobot	115		74%
RZorganic	136		87%
RZpersistence	119		78%
RZFeedEfficiency	110		42%

K/ B-Caseine	AA/ A2A2	
Mleko	Tłuszcz	Białko
685 kg	0,37 %	0,23 %
	68 kg	50 kg
Powtarzalność	79%	
Córki/ Stada	0/ 0	

Wykres linearny Córki: 0 Stada: 0

	88	100	112	124	100046-04/25
Typ mleczny (Indeks)					111
Bud. ciała (Indeks)					92
Nogi i racice (Indeks)					107
Wymię (Indeks)					122
Wartość pokroju (Indeks)					119
Wzrost	niski				98 wysoki
Struktura żeber	plaskie				103 wysklepione
Głębokość tułowia	plytka				93 głęboka
Budowa	słaba				90 mocna
Ustawienie zadu	uniesiony				98 spadzisty
Szerokość zadu	wąski				98 szeroki
Nogi Tylne (z boku)	pionowe				113 łukowate
Racice	plaskie				89 strome
Staw skokowy	nalany				109 suchy
Nogi Tylne (z tyłu)	iksowate				105 proste
Ustawienie nóg przednich	na zewnątrz				109 równoległe
Motoryka	wadliwa				108 prawidłowa
Zawieszenie tylnie w.	niskie				128 wysokie
Wieżadło środkowe w.	słabe				98 mocne
Strzyki (widok z przodu)	rozbieżne				93 zbieżne
Strzyki (widok z tyłu)	rozbieżne				95 zbieżne
Zawieszenie przednie w.	luźne				118 mocne
Balans wymienia	głębszy tył				111 głębszy przód
Głębokość wymienia	głębokie				117 płytkie
Długość strzyków	krótkie				95 długie

Garantie

Agar Ranzig Holsteins GARANTIE
689778

HOLDEUM001270618706

data urodzenia: 24.12.2021

aAa 342516



♂ **Guitar** (♂ Gigabyte)

♀ **Bridget (3) VG 86** (♂ **Casino**)

3/2 12537 4,16 521 3,53 443

♀ **Vinbert Britney (1) VG 87** (♂ **Silver**)

4/3 10143 4,91 498 3,53 358

♀ **Vinbert Liquid Gold Baruda (2) VG 88** (♂ **LiquidGold**)

Holstein
Garantie



RZG	RZ€	RZM	RZE	RZS	RZN	RZR	RZKd	RZKm	RZD
144	2357	138	114	118	126	113	101	99	98
87 %	88 %	80 %	80 %	79 %	73 %	60 %	92 %	76 %	78 %

Proof:
VIT
04-2025

PF* **170**

IE* **4157**

TPI -- NM --

* PF + IE: Izoo-Krakow

RZhealth	112	84 %
RZudderfit	103	79 %
RZhoof	108	65 %
RZmetabol	109	73 %
RZrepro	106	68 %
RZcalfhealth	111	74 %
DDcontrol	102	58 %

RZRobot	108	73 %
RZorganic	136	87 %
RZpersistence	121	79 %
RZFeedEfficiency	87	41 %
K/ B-Caseine AA/ A2A2		
Mleko	Tłuszcz	Białko
2036 kg	0,03 %	-0,05 %
	85 kg	63 kg
Powtarzalność	80 %	
Córki/ Stada	0/ 0	

Wykres linearny Córki: 0 Stada: 0

	88	100	112	124	
Typ mleczny (Indeks)					113
Bud. ciała (Indeks)					101
Nogi i racice (Indeks)					114
Wymię (Indeks)					106
Wartość pokroju (Indeks)					114
Wzrost	niski				98 wysoki
Struktura żeber	plaskie				106 wysklepione
Głębokość tułowia	plytka				103 głęboka
Budowa	słaba				102 mocna
Ustawienie zadu	uniesiony				100 spadzisty
Szerokość zadu	wąski				91 szeroki
Nogi Tylne (z boku)	pionowe				98 łukowate
Racice	plaskie				104 strome
Staw skokowy	nalany				109 suchy
Nogi Tylne (z tyłu)	iksowate				106 proste
Ustawienie nóg przednich	na zewnątrz				99 równoległe
Motoryka	wadliwa				110 prawidłowa
Zawieszenie tylnie w.	niskie				121 wysokie
Wieżadło środkowe w.	słabe				97 mocne
Strzyki (widok z przodu)	rozbieżne				103 zbieżne
Strzyki (widok z tyłu)	rozbieżne				107 zbieżne
Zawieszenie przednie w.	luźne				96 mocne
Balans wymienia	głębszy tył				92 głębszy przód
Głębokość wymienia	głębokie				93 płytke
Długość strzyków	krótkie				109 długie

Garantie

GGA Skibo

GGA GGA Skibo

102243

HOLDEUM000365613759

data urodzenia: 06.12.2023

aAa ---



♂ **Skat P RDC** (♂ Sponsor P)

♀ **Josina (1) VG 85** (♂ **Gladius**)

♀ **Jolien (1) GP 84** (♂ **Expansion**)

2/1 9074 3,96 359 3,45 313

♀ **Joy (1) VG 85** (♂ **Superhero**)

Holstein



RZG	RZ€	RZM	RZE	RZS	RZN	RZR	RZKd	RZKm	RZD
148	2346	137	118	118	125	114	98	110	101
86 %	87 %	78 %	78 %	77 %	71 %	57 %	71 %	74 %	77 %

Proof:
VIT
04-2025

PF* **169**

IE* **3911**

TPI -- NM --

* PF + IE: Izoo-Krakow

RZhealth	123	83 %
RZudderfit	110	78 %
RZhoof	118	63 %
RZmetabol	110	71 %
RZrepro	112	67 %
RZcalfhealth	104	62 %
DDcontrol	119	55 %

RZRobot	113	71 %
RZorganic	140	86 %
RZpersistence	121	77 %
RZFeedEfficiency	96	40 %
K/ B-Caseine BB/ A1A2		
Mleko	Tłuszcz	Białko
1496 kg	0,05 %	0,15 %
	64 kg	69 kg
Powtarzalność	78 %	
Córki/ Stada	0/ 0	

Wykres linearny Córki: 0 Stada: 0

	88	100	112	124	
Typ mleczny (Indeks)					119
Bud. ciała (Indeks)					103
Nogi i racice (Indeks)					118
Wymię (Indeks)					105
Wartość pokroju (Indeks)					118
Wzrost	niski				106 wysoki
Struktura żeber	plaskie				109 wysklepione
Głębokość tułowia	plytka				93 głęboka
Budowa	słaba				99 mocna
Ustawienie zadu	uniesiony				94 spadzisty
Szerokość zadu	wąski				109 szeroki
Nogi Tylne (z boku)	pionowe				98 łukowate
Racice	plaskie				115 strome
Staw skokowy	nalany				107 suchy
Nogi Tylne (z tyłu)	iksowate				107 proste
Ustawienie nóg przednich	na zewnątrz				95 równoległe
Motoryka	wadliwa				112 prawidłowa
Zawieszenie tylnie w.	niskie				109 wysokie
Wieżadło środkowe w.	słabe				104 mocne
Strzyki (widok z przodu)	rozbieżne				99 zbieżne
Strzyki (widok z tyłu)	rozbieżne				102 zbieżne
Zawieszenie przednie w.	luźne				97 mocne
Balans wymienia	głębszy tył				102 głębszy przód
Głębokość wymienia	głębokie				106 płytke
Długość strzyków	krótkie				95 długie

GGA Skibo

Giroud

HaS Giroud
823285

HOLDEUM000124167925

data urodzenia: 30.05.2021
aAa 423165



♂ **Gladius** (♂ Gazebo)
 ♀ RZH Seattle (1) VG 85 (♂ **Dateline**)
 2/2 12472 4,12 514 3,31 413
 ♀ Ri-Val-Re Rasp 2131-ET (♂ **Rubi-Asp**)
 1/1 12302 4,53 557 3,38 416
 ♀ MS Sofias Serendipity RC (♂ **Supershot**)



Holstein
Giroud

RZG	RZ€	RZM	RZE	RZS	RZN	RZR	RZKd	RZKm	RZD
143	1961	133	128	128	118	94	100	110	101
87 %	88 %	80 %	80 %	79 %	74 %	62 %	87 %	76 %	78 %

Proof:
VIT
04-2025

PF* **169**

IE* **4753**

TPI **2872** NM **375**

* PF + IE: Izoo-Krakow

RZhealth	121	84%
RZudderfit	115	79%
RZhoof	115	66%
RZmetabol	107	73%
RZrepro	103	69%
RZcalfhealth	103	78%
DDcontrol	119	60%

RZRobot	---	--	%
RZorganic	132		87%
RZpersistence	112		79%
RZFeedEfficiency	91		41%
K/ B-Caseine		BB/ A2A2	
Mleko	Tłuszcz	Białko	
2139 kg	-0,18 %	-0,1 %	
	62 kg	61 kg	
Powtarzalność	80 %		
Córki/ Stada	0/0		

Wykres linearny Córki: 0 Stada: 0

	88	100	112	124	
Typ mleczny (Indeks)					127
Bud. ciała (Indeks)					92
Nogi i racice (Indeks)					112
Wymię (Indeks)					126
Wartość pokroju (Indeks)					128
Wzrost	niski				108 wysoki
Struktura żeber	plaskie				105 wysklepione
Głębokość tułowia	plytka				94 głęboka
Budowa	słaba				82 mocna
Ustawienie zadu	uniesiony				107 spadzisty
Szerokość zadu	wąski				102 szeroki
Nogi Tylne (z boku)	pienowe				85 łukowate
Racice	plaskie				111 strome
Staw skokowy	nalany				112 suchy
Nogi Tylne (z tyłu)	iksowate				111 proste
Ustawienie nóg przednich	na zewnątrz				91 równoległe
Motoryka	wadliwa				104 prawidłowa
Zawieszenie tylnie w.	niskie				128 wysokie
Wieżadło środkowe w.	słabe				117 mocne
Strzyki (widok z przodu)	rozbieżne				113 zbliżone
Strzyki (widok z tyłu)	rozbieżne				116 zbliżone
Zawieszenie przednie w.	luźne				112 mocne
Balans wymienia	głębszy tył				127 głębszy przód
Głębokość wymienia	głębokie				121 płytkie
Długość strzyków	krótkie				101 długie

Giroud

Hagrid

Hagrid
823325

HOLDEUM001260233547

data urodzenia: 12.06.2023
aAa 243165



♂ **Hypnotic** (♂ Moonshiner)
 ♀ Barb 17906 (♂ **Spot Lite**)
 1/1 9362 4,12 386 3,63 340
 ♀ Barb 15984 (2) VG 87 (♂ **Renegade**)
 3/3 13538 4,14 560 3,50 474
 ♀ Barba 1351 (3) VG 86 (♂ **Flagship**)



Holstein
Hagrid

RZG	RZ€	RZM	RZE	RZS	RZN	RZR	RZKd	RZKm	RZD
150	2434	140	129	107	122	117	92	106	90
85 %	87 %	78 %	78 %	77 %	71 %	58 %	70 %	74 %	76 %

Proof:
VIT
04-2025

PF* **168**

IE* **3671**

TPI **3126** NM **538**

* PF + IE: Izoo-Krakow

RZhealth	115	83%
RZudderfit	101	78%
RZhoof	116	62%
RZmetabol	107	71%
RZrepro	114	66%
RZcalfhealth	106	61%
DDcontrol	115	54%

RZRobot	---	--	%
RZorganic	136		86%
RZpersistence	117		77%
RZFeedEfficiency	109		40%
K/ B-Caseine		AA/ A2A2	
Mleko	Tłuszcz	Białko	
2135 kg	-0,05 %	-0,01 %	
	78 kg	71 kg	
Powtarzalność	78 %		
Córki/ Stada	0/0		

Wykres linearny Córki: 0 Stada: 0

	88	100	112	124	
Typ mleczny (Indeks)					123
Bud. ciała (Indeks)					93
Nogi i racice (Indeks)					116
Wymię (Indeks)					126
Wartość pokroju (Indeks)					129
Wzrost	niski				98 wysoki
Struktura żeber	plaskie				107 wysklepione
Głębokość tułowia	plytka				99 głęboka
Budowa	słaba				95 mocna
Ustawienie zadu	uniesiony				85 spadzisty
Szerokość zadu	wąski				94 szeroki
Nogi Tylne (z boku)	pienowe				92 łukowate
Racice	plaskie				118 strome
Staw skokowy	nalany				104 suchy
Nogi Tylne (z tyłu)	iksowate				106 proste
Ustawienie nóg przednich	na zewnątrz				114 równoległe
Motoryka	wadliwa				111 prawidłowa
Zawieszenie tylnie w.	niskie				133 wysokie
Wieżadło środkowe w.	słabe				93 mocne
Strzyki (widok z przodu)	rozbieżne				118 zbliżone
Strzyki (widok z tyłu)	rozbieżne				107 zbliżone
Zawieszenie przednie w.	luźne				123 mocne
Balans wymienia	głębszy tył				133 głębszy przód
Głębokość wymienia	głębokie				113 płytkie
Długość strzyków	krótkie				103 długie

Hagrid

Huraldik

Huraldik
823280

HOLDEUM001306509806

data urodzenia: 03.04.2021

aAa 423516

♂ Huracan (♂ Hagar)

♀ RBB Rubin (2) VG 86 (♂ Bali)

2/2 10054 4,29 431 3,76 378

♀ Koepon Topshot Ruby 7 (2) VG 88 (♂ Topshot)

3/3 15251 4,07 621 3,46 527

♀ Koepon Ruby-Ann (♂ Rubicon)



Holstein
Huraldik

RZG	RZ€	RZM	RZE	RZS	RZN	RZR	RZKd	RZKm	RZD
141	2113	133	112	104	118	108	105	113	93
87 %	88 %	80 %	80 %	79 %	74 %	65 %	96 %	76 %	78 %

Proof:
VIT
04-2025

PF* 150

IE* 2654

TPI -- NM --

* PF + IE: Izoo-Krakow

RZhealth	119	84%
RZudderfit	111	79%
RZhoof	121	66%
RZmetabol	100	73%
RZrepro	109	69%
RZcalfhealth	119	92%
DDcontrol	126	60%

RZRobot	---	--	%
RZorganic	133	87%	
RZpersistence	94	79%	
RZFeedEfficiency	104	41%	
K/ B-Caseine	AB/ A2A2		
Mleko	Tłuszcz	Białko	
984 kg	0,31 %	0,17 %	
	75 kg	54 kg	
Powtarzalność	80 %		
Córki/ Stada	0/ 0		

Wykres linearny Córki: 0 Stada: 0

	88	100	112	124	823280-04/25
Typ mleczny (Indeks)					108
Bud. ciała (Indeks)					112
Nogi i racice (Indeks)					112
Wymię (Indeks)					99
Wartość pokroju (Indeks)					112
Wzrost	niski				87 wysoki
Struktura żeber	plaskie				108 wysklepione
Głębokość tułowia	plytka				100 głęboka
Budowa	słaba				109 mocna
Ustawienie zadu	uniesiony				100 spadzisty
Szerokość zadu	wąski				119 szeroki
Nogi Tyłne (z boku)	pionowe				109 łukowate
Racice	plaskie				92 strome
Staw skokowy	nalany				109 suchy
Nogi Tyłne (z tyłu)	iksowate				103 proste
Ustawienie nóg przednich	na zewnątrz				128 równoległe
Motoryka	wadliwa				114 prawidłowa
Zawieszenie tylnie w.	niskie				117 wysokie
Wieżadło środkowe w.	słabe				107 mocne
Strzyki (widok z przodu)	rozbieżne				64 zbliżone
Strzyki (widok z tyłu)	rozbieżne				82 zbliżone
Zawieszenie przednie w.	luźne				107 mocne
Balans wymienia	głębszy tył				94 głębszy przód
Głębokość wymienia	głębokie				96 płytkie
Długość strzyków	krótkie				110 długie

Krispy

Krispy
823290

HOLNLDM000889323731

data urodzenia: 15.11.2021

aAa 435261

♂ Pinball (♂ Challenger)

♀ Progenesis Skywalker Kirk (2) GP 83 (♂ Skywalker)

2/2 13351 3,86 516 3,60 481

♀ Progenesis Fortune Kili (1) VG 85 (♂ Fortune)

2/2 14105 4,12 581 3,42 483

♀ Progenesis Abbott Kilo (♂ Abbott)



Holstein
Krispy

RZG	RZ€	RZM	RZE	RZS	RZN	RZR	RZKd	RZKm	RZD
149	2671	142	109	109	124	123	106	114	101
87 %	88 %	79 %	80 %	78 %	73 %	60 %	95 %	76 %	78 %

Proof:
VIT
04-2025

PF* 159

IE* 2969

TPI 3096 NM 621

* PF + IE: Izoo-Krakow

RZhealth	118	84%
RZudderfit	108	79%
RZhoof	113	65%
RZmetabol	104	73%
RZrepro	116	68%
RZcalfhealth	104	84%
DDcontrol	109	58%

RZRobot	---	--	%
RZorganic	141	87%	
RZpersistence	127	78%	
RZFeedEfficiency	105	43%	
K/ B-Caseine	AB/ A2A2		
Mleko	Tłuszcz	Białko	
1108 kg	0,58 %	0,2 %	
	110 kg	61 kg	
Powtarzalność	79 %		
Córki/ Stada	0/ 0		

Wykres linearny Córki: 0 Stada: 0

	88	100	112	124	823290-04/25
Typ mleczny (Indeks)					109
Bud. ciała (Indeks)					104
Nogi i racice (Indeks)					99
Wymię (Indeks)					109
Wartość pokroju (Indeks)					109
Wzrost	niski				106 wysoki
Struktura żeber	plaskie				104 wysklepione
Głębokość tułowia	plytka				98 głęboka
Budowa	słaba				97 mocna
Ustawienie zadu	uniesiony				99 spadzisty
Szerokość zadu	wąski				109 szeroki
Nogi Tyłne (z boku)	pionowe				107 łukowate
Racice	plaskie				76 strome
Staw skokowy	nalany				113 suchy
Nogi Tyłne (z tyłu)	iksowate				91 proste
Ustawienie nóg przednich	na zewnątrz				112 równoległe
Motoryka	wadliwa				104 prawidłowa
Zawieszenie tylnie w.	niskie				116 wysokie
Wieżadło środkowe w.	słabe				98 mocne
Strzyki (widok z przodu)	rozbieżne				87 zbliżone
Strzyki (widok z tyłu)	rozbieżne				98 zbliżone
Zawieszenie przednie w.	luźne				109 mocne
Balans wymienia	głębszy tył				98 głębszy przód
Głębokość wymienia	głębokie				112 płytkie
Długość strzyków	krótkie				85 długie

Magello

Dykster 3STAR MAGELLO
690955

HOLNLDM000597161748

data urodzenia: 25.04.2022
aAa 243651



♂ Migel (♂ Milktime)

♀ SPH Alberta (♂ Bali)

♀ Alida (2) VG 86 (♂ Gymnast)
4/3 11925 4,27 509 3,89 464

♀ Heidenskipster Amalia (1) VG 86 (♂ Supershot)



RZG	RZ€	RZM	RZE	RZS	RZN	RZR	RZKd	RZKm	RZD
154	2494	138	125	119	127	115	104	120	96
87 %	88 %	80 %	80 %	79 %	74 %	61 %	85 %	76 %	78 %

Proof: VIT 04-2025

PF* 164

IE* 3924
TPI 2927 NM 452

* PF + IE: Izoo-Krakow

RZhealth	123	84%
RZudderfit	110	79%
RZhoof	117	66%
RZmetabol	106	74%
RZrepro	118	69%
RZcalfhealth	102	66%
DDcontrol	113	60%

RZRobot	---	--	%
RZorganic	143	87%	
RZpersistence	126	79%	
RZFeedEfficiency	101	43%	
K/ B-Caseine	AB/ A2A2		
Mleko	Tłuszcz	Białko	
2421 kg	-0,29 %	-0,06 %	
	59 kg	76 kg	
Powtarzalność	80 %		
Córki/ Stada	0/ 0		

Wykres linearny Córki: 0 Stada: 0

	88	100	112	124	
Typ mleczny (Indeks)					107
Bud. ciała (Indeks)					110
Nogi i racice (Indeks)					120
Wymię (Indeks)					113
Wartość pokroju (Indeks)					125
Wzrost	niski				101 wysoki
Struktura żeber	plaskie				106 wysklepione
Głębokość tułowia	plytka				99 głęboka
Budowa	słaba				104 mocna
Ustawienie zadu	uniesiony				106 spadzisty
Szerokość zadu	wąski				113 szeroki
Nogi Tylne (z boku)	pionowe				101 łukowate
Racice	plaskie				105 strome
Staw skokowy	nalany				111 suchy
Nogi Tylne (z tyłu)	iksowate				108 proste
Ustawienie nóg przednich	na zewnątrz				121 równoległe
Motoryka	wadliwa				116 prawidłowa
Zawieszenie tylnie w.	niskie				118 wysokie
Wieżadło środkowe w.	słabe				118 mocne
Strzyki (widok z przodu)	rozbieżne				103 zbliżone
Strzyki (widok z tyłu)	rozbieżne				111 zbliżone
Zawieszenie przednie w.	luźne				107 mocne
Balans wymienia	głębszy tył				93 głębszy przód
Głębokość wymienia	głębokie				101 płytke
Długość strzyków	krótkie				102 długie

Marillion

Marillion
823314

HOLDEUM001306759805

data urodzenia: 02.12.2022
aAa 234156



♂ Mahomes (♂ Eldorado)

♀ Winstar (♂ AltaZazzle)

♀ 31876 (♂ Juicy)

♀ Mgns 23828 (♂ Magnus)



RZG	RZ€	RZM	RZE	RZS	RZN	RZR	RZKd	RZKm	RZD
144	1943	117	119	135	131	117	105	115	94
86 %	87 %	79 %	80 %	78 %	72 %	58 %	70 %	75 %	78 %

Proof: VIT 04-2025

PF* 167

IE* 3612
TPI -- NM --

* PF + IE: Izoo-Krakow

RZhealth	130	83%
RZudderfit	123	78%
RZhoof	105	62%
RZmetabol	113	71%
RZrepro	115	66%
RZcalfhealth	113	61%
DDcontrol	102	54%

RZRobot	113	73%
RZorganic	142	86%
RZpersistence	105	78%
RZFeedEfficiency	92	40%
K/ B-Caseine	BB/ A2A2	
Mleko	Tłuszcz	Białko
210 kg	0,37 %	0,16 %
	48 kg	24 kg
Powtarzalność	79 %	
Córki/ Stada	0/ 0	

Wykres linearny Córki: 0 Stada: 0

	88	100	112	124	
Typ mleczny (Indeks)					102
Bud. ciała (Indeks)					103
Nogi i racice (Indeks)					94
Wymię (Indeks)					130
Wartość pokroju (Indeks)					119
Wzrost	niski				108 wysoki
Struktura żeber	plaskie				109 wysklepione
Głębokość tułowia	plytka				91 głęboka
Budowa	słaba				103 mocna
Ustawienie zadu	uniesiony				92 spadzisty
Szerokość zadu	wąski				110 szeroki
Nogi Tylne (z boku)	pionowe				95 łukowate
Racice	plaskie				100 strome
Staw skokowy	nalany				94 suchy
Nogi Tylne (z tyłu)	iksowate				91 proste
Ustawienie nóg przednich	na zewnątrz				104 równoległe
Motoryka	wadliwa				95 prawidłowa
Zawieszenie tylnie w.	niskie				126 wysokie
Wieżadło środkowe w.	słabe				107 mocne
Strzyki (widok z przodu)	rozbieżne				104 zbliżone
Strzyki (widok z tyłu)	rozbieżne				104 zbliżone
Zawieszenie przednie w.	luźne				121 mocne
Balans wymienia	głębszy tył				90 głębszy przód
Głębokość wymienia	głębokie				127 płytke
Długość strzyków	krótkie				106 długie

Myline

THI Myline
760001

HOLDEUM000542208517

data urodzenia: 16.07.2022

aAa ---



♂ **Migel** (♂ Milktime)

♀ Chianina (3) EX 91 (♂ Skyline)

3/2 12140 4,15 504 3,86 469

♀ Cassandra (3) EX 92 (♂ Montross)

4/4 14338 3,80 545 3,31 475

♀ Chiquitita (1) VG 85 (♂ Barcley)



Holstein
Myline

Wolffhard Schulze

RZG	RZ€	RZM	RZE	RZS	RZN	RZR	RZKd	RZKm	RZD
151	2415	133	122	104	132	102	98	119	122
87 %	88 %	80 %	80 %	79 %	74 %	61 %	77 %	76 %	78 %

Proof:
VIT
04-2025

PF* **157**

IE* **2955**

TPI -- NM --

* PF + IE: Izoo-Krakow

RZhealth	126	84%
RZudderfit	113	79%
RZhoof	116	66%
RZmetabol	115	73%
RZrepro	108	69%
RZcalfhealth	102	65%
DDcontrol	113	60%

RZRobot	---	--	%
RZorganic	147		87%
RZpersistence	113		79%
RZFeedEfficiency	84		43%
K/ B-Caseine AB/ A2A2			
Mleko	1753 kg	Tłuszcz 0,05 %	Białko -0,05 %
		76 kg	54 kg
Powtarzalność	80 %		
Córki/ Stada	0/ 0		

Wykres linearny Córki: 0 Stada: 0

	88	100	112	124	760001-04/25
Typ mleczny (Indeks)					102
Bud. ciała (Indeks)					115
Nogi i racice (Indeks)					119
Wymię (Indeks)					110
Wartość pokroju (Indeks)					122
Wzrost	niski				107 wysoki
Struktura żeber	plaskie				106 wysklepione
Głębokość tułowia	plytka				107 głęboka
Budowa	słaba				114 mocna
Ustawienie zadu	uniesiony				107 spadzisty
Szerokość zadu	wąski				104 szeroki
Nogi Tyłne (z boku)	pijonowe				99 łukowate
Racice	plaskie				106 strome
Staw skokowy	nalany				105 suchy
Nogi Tyłne (z tyłu)	iksowate				109 proste
Ustawienie nóg przednich	na zewnątrz				126 równoległe
Motoryka	wadliwa				118 prawidłowa
Zawieszenie tylnie w.	niskie				105 wysokie
Wieżadło środkowe w.	słabe				92 mocne
Strzyki (widok z przodu)	rozbieżne				86 zbliżone
Strzyki (widok z tyłu)	rozbieżne				78 zbliżone
Zawieszenie przednie w.	luźne				116 mocne
Balans wymienia	głębszy tył				95 głębszy przód
Głębokość wymienia	głębokie				116 płytkie
Długość strzyków	krótkie				98 długie

Pick Up

Wilder Pick Up
691790

HOLDEUM000542578156

data urodzenia: 06.11.2023

aAa ---



♂ **Picard** (♂ Pikachu)

♀ Welchome RUW Gigabyte (♂ Dublin)

♀ Welcome Legacy Gaye (4) EX 90 (♂ Legacy)

2/2 13431 5,04 677 3,55 477

♀ Welome Legendary Gale (4) EX 90 (♂ Legendary)



Holstein
Pick Up

Kel.L.Ki

RZG	RZ€	RZM	RZE	RZS	RZN	RZR	RZKd	RZKm	RZD
162	3229	146	115	125	134	121	110	112	93
86 %	87 %	78 %	78 %	77 %	71 %	57 %	71 %	74 %	77 %

Proof:
VIT
04-2025

PF* **170**

IE* **4048**

TPI -- NM --

* PF + IE: Izoo-Krakow

RZhealth	132	83%
RZudderfit	120	78%
RZhoof	115	62%
RZmetabol	112	71%
RZrepro	115	66%
RZcalfhealth	104	63%
DDcontrol	109	54%

RZRobot	---	--	%
RZorganic	154		86%
RZpersistence	104		77%
RZFeedEfficiency	101		41%
K/ B-Caseine AB/ A1A2			
Mleko	1844 kg	Tłuszcz 0,22 %	Białko 0,11 %
		100 kg	77 kg
Powtarzalność	78 %		
Córki/ Stada	0/ 0		

Wykres linearny Córki: 0 Stada: 0

	88	100	112	124	691790-04/25
Typ mleczny (Indeks)					118
Bud. ciała (Indeks)					96
Nogi i racice (Indeks)					121
Wymię (Indeks)					102
Wartość pokroju (Indeks)					115
Wzrost	niski				110 wysoki
Struktura żeber	plaskie				103 wysklepione
Głębokość tułowia	plytka				88 głęboka
Budowa	słaba				87 mocna
Ustawienie zadu	uniesiony				105 spadzisty
Szerokość zadu	wąski				112 szeroki
Nogi Tyłne (z boku)	pijonowe				101 łukowate
Racice	plaskie				103 strome
Staw skokowy	nalany				121 suchy
Nogi Tyłne (z tyłu)	iksowate				109 proste
Ustawienie nóg przednich	na zewnątrz				105 równoległe
Motoryka	wadliwa				112 prawidłowa
Zawieszenie tylnie w.	niskie				104 wysokie
Wieżadło środkowe w.	słabe				102 mocne
Strzyki (widok z przodu)	rozbieżne				78 zbliżone
Strzyki (widok z tyłu)	rozbieżne				71 zbliżone
Zawieszenie przednie w.	luźne				105 mocne
Balans wymienia	głębszy tył				86 głębszy przód
Głębokość wymienia	głębokie				111 płytkie
Długość strzyków	krótkie				111 długie

Pirelli

Pirelli
823334
HOLNLDM000637919566
data urodzenia: 27.10.2023
aAa 432516

♂ **Picard** (♂ Pikachu)
♀ **Pirella** (♂ Star P RDC)
♀ **Priska (1) GP 82** (♂ Prosperous)
2/2 12393 3,79 470 3,30 409
♀ **Prinzesi (2) VG 86** (♂ Missan)



Holstein
Pirelli

RZG	RZ€	RZM	RZE	RZS	RZN	RZR	RZKd	RZKm	RZD
162	2983	144	132	117	131	123	105	111	107
86 %	87 %	78 %	78 %	77 %	71 %	57 %	71 %	74 %	77 %

Proof:
VIT
04-2025

PF* 166

IE* 3877

TPI -- NM --

* PF + IE: Izoo-Krakow

RZhealth 126 83%

RZudderfit 116 78 %

RZhoof 117 63 %

RZmetabol 105 71 %

RZrepro 114 67 %

RZcalfhealth 102 63 %

DDcontrol 120 55 %

RZRobot 128 71 %
RZorganic 149 86 %
RZpersistence 108 77 %
RZFeedEfficiency 103 41 %

K/ B-Caseine AA/ A2A2

Mleko 2319 kg
Tłuszcz 0,02 %
Białko -0,03 %
94 kg 75 kg

Powtarzalność 78 %

Córki/ Stada 0/ 0

Wykres linearny Córki: 0 Stada: 0

	88	100	112	124	823334-04/25
Typ mleczny (Indeks)					122
Bud. ciała (Indeks)					99
Nogi i racice (Indeks)					128
Wymię (Indeks)					119
Wartość pokroju (Indeks)					132
Wzrost	niski				113 wysoki
Struktura żeber	plaskie				106 wysklepione
Głębokość tułowia	plytka				99 głęboka
Budowa	słaba				96 mocna
Ustawienie zadu	uniesiony				108 spadzisty
Szerokość zadu	wąski				99 szeroki
Nogi Tylne (z boku)	pionowe				104 łukowate
Racice	plaskie				108 strome
Staw skokowy	nalany				125 suchy
Nogi Tylne (z tyłu)	iksowate				109 proste
Ustawienie nóg przednich	na zewnątrz				108 równoległe
Motoryka	wadliwa				117 prawidłowa
Zawieszenie tylnie w.	niskie				126 wysokie
Wieżadło środkowe w.	słabe				97 mocne
Strzyki (widok z przodu)	rozbieżne				100 zbieżne
Strzyki (widok z tyłu)	rozbieżne				94 zbieżne
Zawieszenie przednie w.	luźne				111 mocne
Balans wymienia	głębszy tył				96 głębszy przód
Głębokość wymienia	głębokie				110 płytkie
Długość strzyków	krótkie				105 długie

Pitch

DED Pitch
823316
HOLDEUM001262724033
data urodzenia: 09.03.2023
aAa 423615

♂ **Precision** (♂ Proximo)
♀ **Chanel (2) GP 83** (♂ Youngster)
3/2 12243 3,95 483 3,53 432
♀ **Caipirinha (3) VG 86** (♂ Gordon)
4/3 11941 4,06 485 3,40 406
♀ **Charlize (2) VG 86** (♂ Silver)



Holstein
Pitch

RZG	RZ€	RZM	RZE	RZS	RZN	RZR	RZKd	RZKm	RZD
149	2534	140	113	119	125	116	100	107	99
86 %	87 %	78 %	79 %	77 %	72 %	58 %	71 %	75 %	77 %

Proof:
VIT
04-2025

PF* 168

IE* 3887

TPI -- NM --

* PF + IE: Izoo-Krakow

RZhealth 121 83%

RZudderfit 109 78 %

RZhoof 111 64 %

RZmetabol 112 72 %

RZrepro 112 67 %

RZcalfhealth 103 63 %

DDcontrol 113 57 %

RZRobot 112 72 %
RZorganic 143 86 %
RZpersistence 114 77 %
RZFeedEfficiency 99 41 %

K/ B-Caseine BB/ A2A2

Mleko 1243 kg
Tłuszcz 0,35 %
Białko 0,18 %
90 kg 64 kg

Powtarzalność 78 %

Córki/ Stada 0/ 0

Wykres linearny Córki: 0 Stada: 0

	88	100	112	124	823316-04/25
Typ mleczny (Indeks)					103
Bud. ciała (Indeks)					107
Nogi i racice (Indeks)					105
Wymię (Indeks)					111
Wartość pokroju (Indeks)					113
Wzrost	niski				114 wysoki
Struktura żeber	plaskie				103 wysklepione
Głębokość tułowia	plytka				104 głęboka
Budowa	słaba				105 mocna
Ustawienie zadu	uniesiony				93 spadzisty
Szerokość zadu	wąski				102 szeroki
Nogi Tylne (z boku)	pionowe				95 łukowate
Racice	plaskie				97 strome
Staw skokowy	nalany				89 suchy
Nogi Tylne (z tyłu)	iksowate				104 proste
Ustawienie nóg przednich	na zewnątrz				99 równoległe
Motoryka	wadliwa				112 prawidłowa
Zawieszenie tylnie w.	niskie				107 wysokie
Wieżadło środkowe w.	słabe				90 mocne
Strzyki (widok z przodu)	rozbieżne				114 zbieżne
Strzyki (widok z tyłu)	rozbieżne				99 zbieżne
Zawieszenie przednie w.	luźne				113 mocne
Balans wymienia	głębszy tył				94 głębszy przód
Głębokość wymienia	głębokie				107 płytkie
Długość strzyków	krótkie				104 długie

Precision

575319
HOLDEUM000363341434
 data urodzenia: 15.04.2021
aAa 234156

♂ **Proximo** (♂ Prosperous)
 ♀ Milta (2) VG 85 (♂ Swift)
 4/3 11503 4,01 461 3,64 419
 ♀ Moni (2) VG 85 (♂ Gymnast)
 5/4 12830 4,25 545 3,61 463
 ♀ Meiske (2) GP 84 (♂ Sunfish RF)



Holstein
Precision

RZG 151 87 %	RZ€ 2330 88 %	RZM 137 80 %	RZE 125 81 %	RZS 128 79 %	RZN 121 74 %	RZR 101 63 %	RZKd 101 93 %	RZKm 108 76 %	RZD 84 78 %
----------------------------------	-----------------------------------	----------------------------------	----------------------------------	----------------------------------	----------------------------------	----------------------------------	-----------------------------------	-----------------------------------	---------------------------------

Proof:
VIT
04-2025

PF* 165

IE* 4274

TPI 2933 NM 437

* PF + IE: Izoo-Krakow

RZhealth	130	84%
RZudderfit	123	79%
RZhoof	118	66%
RZmetabol	112	73%
RZrepro	103	69%
RZcalfhealth	99	85%
DDcontrol	121	60%

RZRobot	---	--	%
RZorganic	142		87%
RZpersistence	125		79%
RZFeedEfficiency	111		40%
K/ B-Caseine		BB/ A2A2	
Mleko	Tłuszcz	Białko	
1083 kg	0,42 %	0,16 %	
	91 kg	56 kg	
Powtarzalność	80 %		
Córki/ Stada	0/ 0		

Wykres linearny Córki: 0 Stada: 0

	88	100	112	124	575319-04/25
Typ mleczny (Indeks)					112
Bud. ciała (Indeks)					100
Nogi i racice (Indeks)					110
Wymię (Indeks)					125
Wartość pokroju (Indeks)					125
Wzrost	niski				115 wysoki
Struktura żeber	plaskie				100 wysklepione
Głębokość tułowia	plytka				102 głęboka
Budowa	słaba				93 mocna
Ustawienie zadu	uniesiony				98 spadziasty
Szerokość zadu	wąski				102 szeroki
Nogi Tylne (z boku)	pionowe				90 łukowate
Racice	plaskie				102 strome
Staw skokowy	nalany				97 suchy
Nogi Tylne (z tyłu)	iksowate				110 proste
Ustawienie nóg przednich	na zewnątrz				88 równoległe
Motoryka	wadliwa				111 prawidłowa
Zawieszenie tylnie w.	niskie				122 wysokie
Wieżadło środkowe w.	słabe				94 mocne
Strzyki (widok z przodu)	rozbieżne				114 zbieżne
Strzyki (widok z tyłu)	rozbieżne				104 zbieżne
Zawieszenie przednie w.	luźne				124 mocne
Balans wymienia	głębszy tył				121 głębszy przód
Głębokość wymienia	głębokie				124 płytke
Długość strzyków	krótkie				87 długie

Priamos

WIL Priamos
 619263
HOLDEUM000542578025
 data urodzenia: 16.02.2023
aAa 243651

♂ **Precision** (♂ Proximo)
 ♀ Plain-Knoll RUW Score (2) VG 87 (♂ Scorer)
 2/2 10671 3,96 423 3,57 381
 ♀ Plain-Knoll Line (1) VG 85 (♂ Husky)
 ♀ Plain-Knoll Lylas 1359 (2) VG 85 (♂ Lylas)



Holstein
Priamos

RZG 148 86 %	RZ€ 2244 87 %	RZM 133 78 %	RZE 121 79 %	RZS 121 77 %	RZN 125 72 %	RZR 100 58 %	RZKd 99 71 %	RZKm 111 75 %	RZD 94 77 %
----------------------------------	-----------------------------------	----------------------------------	----------------------------------	----------------------------------	----------------------------------	----------------------------------	----------------------------------	-----------------------------------	---------------------------------

Proof:
VIT
04-2025

PF* 170

IE* 4284

TPI -- NM --

* PF + IE: Izoo-Krakow

RZhealth	128	83%
RZudderfit	112	78%
RZhoof	126	63%
RZmetabol	113	71%
RZrepro	109	67%
RZcalfhealth	99	63%
DDcontrol	129	56%

RZRobot	105		71%
RZorganic	143		86%
RZpersistence	109		77%
RZFeedEfficiency	96		40%
K/ B-Caseine		AB/ A2A2	
Mleko	Tłuszcz	Białko	
1439 kg	0,08 %	0,07 %	
	66 kg	58 kg	
Powtarzalność	78 %		
Córki/ Stada	0/ 0		

Wykres linearny Córki: 0 Stada: 0

	88	100	112	124	619263-04/25
Typ mleczny (Indeks)					117
Bud. ciała (Indeks)					102
Nogi i racice (Indeks)					104
Wymię (Indeks)					121
Wartość pokroju (Indeks)					121
Wzrost	niski				116 wysoki
Struktura żeber	plaskie				109 wysklepione
Głębokość tułowia	plytka				101 głęboka
Budowa	słaba				98 mocna
Ustawienie zadu	uniesiony				108 spadziasty
Szerokość zadu	wąski				101 szeroki
Nogi Tylne (z boku)	pionowe				94 łukowate
Racice	plaskie				113 strome
Staw skokowy	nalany				96 suchy
Nogi Tylne (z tyłu)	iksowate				95 proste
Ustawienie nóg przednich	na zewnątrz				97 równoległe
Motoryka	wadliwa				103 prawidłowa
Zawieszenie tylnie w.	niskie				116 wysokie
Wieżadło środkowe w.	słabe				93 mocne
Strzyki (widok z przodu)	rozbieżne				115 zbieżne
Strzyki (widok z tyłu)	rozbieżne				102 zbieżne
Zawieszenie przednie w.	luźne				120 mocne
Balans wymienia	głębszy tył				105 głębszy przód
Głębokość wymienia	głębokie				121 płytke
Długość strzyków	krótkie				92 długie

Prinos

102234
HOLDEUM000364906740
 data urodzenia: 21.07.2023
aAa 342516

♂ **Precision** (♂ Proximo)
 ♀ Sini (2) VG 85 (♂ GGA Palmer)
 2/1 12742 4,32 551 3,69 470
 ♀ VO Siegrid (5) VG 87 (♂ Gymnast)
 5/4 13107 3,81 500 3,40 446
 ♀ Santaci (♂ Cinema)



Holstein
Prinos

RZG 149 86 %	RZ€ 2155 87 %	RZM 131 78 %	RZE 133 79 %	RZS 113 77 %	RZN 119 72 %	RZR 124 58 %	RZKd 94 71 %	RZKm 113 75 %	RZD 96 77 %
----------------------------------	-----------------------------------	----------------------------------	----------------------------------	----------------------------------	----------------------------------	----------------------------------	----------------------------------	-----------------------------------	---------------------------------

Proof:
VIT
04-2025

PF* 168

IE* 3656

TPI -- NM --

* PF + IE: Izoo-Krakow

RZhealth 123 83%

RZudderfit 114 78 %

RZhoof 114 63 %

RZmetabol 109 71 %

RZrepro 109 67 %

RZcalfhealth 102 63 %

DDcontrol 108 56 %

RZRobot --- -- %
RZorganic 136 86 %
RZpersistence 111 77 %
RZFeedEfficiency 102 41 %

K/ B-Caseine **BB/ A2A2**

Mleko 1159 kg
 Tłuszcz 0,22 %
 Białko 0,1 %
 71 kg 51 kg

Powtarzalność 78 %

Córki/ Stada 0/ 0

Wykres linearny Córki: 0 Stada: 0

	88	100	112	124	102234-04/25
Typ mleczny (Indeks)					123
Bud. ciała (Indeks)					105
Nogi i racice (Indeks)					113
Wymię (Indeks)					128
Wartość pokroju (Indeks)					133
Wzrost	niski				138 wysoki
Struktura żeber	plaskie				109 wysklepione
Głębokość tułowia	plytka				105 głęboka
Budowa	słaba				106 mocna
Ustawienie zadu	uniesiony				112 spadzisty
Szerokość zadu	wąski				121 szeroki
Nogi Tylne (z boku)	pionowe				92 łukowate
Racice	plaskie				101 strome
Staw skokowy	nalany				97 suchy
Nogi Tylne (z tyłu)	iksowate				115 proste
Ustawienie nóg przednich	na zewnątrz				101 równoległe
Motoryka	wadliwa				113 prawidłowa
Zawieszenie tylnie w.	niskie				122 wysokie
Wieżadło środkowe w.	słabe				113 mocne
Strzyki (widok z przodu)	rozbieżne				115 zbliżne
Strzyki (widok z tyłu)	rozbieżne				116 zbliżne
Zawieszenie przednie w.	luźne				119 mocne
Balans wymienia	głębszy tył				113 głębszy przód
Głębokość wymienia	głębokie				130 płytkie
Długość strzyków	krótkie				95 długie

Remember

OCD RUW REMEMBER
 691035
HOLDEUM000541746894
 data urodzenia: 13.07.2022
aAa 243165

♂ **Rhetoric** (♂ Pursuit)
 ♀ OCD BASIC RAEDEN 49790 (1) GP 82 (♂ Basic)
 2/2 14454 3,94 570 3,33 482
 ♀ OCD RESOLVE RAEDEN 42637 (1) GP 81 (♂ Resolve)
 1/1 12165 4,44 540 3,74 455
 ♀ OCD DRACO RAEDEN 4675 (3) VG 85 (♂ Draco)



Holstein
Remember

RZG 142 86 %	RZ€ 1861 87 %	RZM 115 79 %	RZE 117 79 %	RZS 131 78 %	RZN 133 72 %	RZR 126 58 %	RZKd 105 70 %	RZKm 110 75 %	RZD 82 77 %
----------------------------------	-----------------------------------	----------------------------------	----------------------------------	----------------------------------	----------------------------------	----------------------------------	-----------------------------------	-----------------------------------	---------------------------------

Proof:
VIT
04-2025

PF* 164

IE* 3566

TPI 2986 NM 525

* PF + IE: Izoo-Krakow

RZhealth 127 83%

RZudderfit 117 78 %

RZhoof 114 63 %

RZmetabol 111 71 %

RZrepro 113 67 %

RZcalfhealth 106 60 %

DDcontrol 116 56 %

RZRobot --- -- %
RZorganic 139 86 %
RZpersistence 106 78 %
RZFeedEfficiency 109 41 %

K/ B-Caseine **BB/ A2A2**

Mleko 759 kg
 Tłuszcz 0,08 %
 Białko -0,05 %
 39 kg 21 kg

Powtarzalność 79 %

Córki/ Stada 0/ 0

Wykres linearny Córki: 0 Stada: 0

	88	100	112	124	691035-04/25
Typ mleczny (Indeks)					106
Bud. ciała (Indeks)					96
Nogi i racice (Indeks)					107
Wymię (Indeks)					119
Wartość pokroju (Indeks)					117
Wzrost	niski				103 wysoki
Struktura żeber	plaskie				104 wysklepione
Głębokość tułowia	plytka				94 głęboka
Budowa	słaba				100 mocna
Ustawienie zadu	uniesiony				88 spadzisty
Szerokość zadu	wąski				95 szeroki
Nogi Tylne (z boku)	pionowe				100 łukowate
Racice	plaskie				100 strome
Staw skokowy	nalany				102 suchy
Nogi Tylne (z tyłu)	iksowate				98 proste
Ustawienie nóg przednich	na zewnątrz				110 równoległe
Motoryka	wadliwa				107 prawidłowa
Zawieszenie tylnie w.	niskie				114 wysokie
Wieżadło środkowe w.	słabe				99 mocne
Strzyki (widok z przodu)	rozbieżne				117 zbliżne
Strzyki (widok z tyłu)	rozbieżne				115 zbliżne
Zawieszenie przednie w.	luźne				118 mocne
Balans wymienia	głębszy tył				112 głębszy przód
Głębokość wymienia	głębokie				121 płytkie
Długość strzyków	krótkie				93 długie

Riderlife

RUH Riderlife
619259

HOLDEUM000364024834

data urodzenia: 06.09.2022
aAa 243615



♂ **Ridercup** (♂ Lariat)
 ♀ Romina P (1) GP 84 (♂ Calvin)
 2/1 12157 3,96 481 3,48 423
 ♀ Ronda P (3) VG 88 (♂ Hotspot P)
 3/3 13456 4,20 565 3,59 483
 ♀ SHo RTL (2) GP 84 (♂ Kerrigan)



Holstein
Riderlife

RZG	RZ€	RZM	RZE	RZS	RZN	RZR	RZKd	RZKm	RZD
136	1655	133	138	99	111	102	93	96	120
86 %	87 %	79 %	80 %	78 %	72 %	58 %	73 %	75 %	78 %

Proof:
VIT
04-2025

PF* **164**

IE* **2757**
TPI -- NM --

* PF + IE: Izoo-Krakow

RZhealth	106	83%
RZudderfit	101	78%
RZhoof	105	63%
RZmetabol	103	71%
RZrepro	105	67%
RZcalfhealth	98	63%
DDcontrol	99	55%

RZRobot	---	--	%
RZorganic	122	86%	
RZpersistence	105	78%	
RZFeedEfficiency	97	41%	
K/ B-Caseine AB/ A2A2			
Mleko	Tłuszcz	Białko	
919 kg	0,42 %	0,15 %	
	84 kg	48 kg	
Powtarzalność	79%		
Córki/ Stada	0/ 0		

Wykres linearny Córki: 0 Stada: 0

	88	100	112	124	
Typ mleczny (Indeks)					129
Bud. ciała (Indeks)					107
Nogi i racice (Indeks)					118
Wymię (Indeks)					129
Wartość pokroju (Indeks)					138
Wzrost	niski				130 wysoki
Struktura żeber	plaskie				114 wysklepione
Głębokość tułowia	plytka				111 głęboka
Budowa	słaba				108 mocna
Ustawienie zadu	uniesiony				102 spadziasty
Szerokość zadu	wąski				103 szeroki
Nogi Tylne (z boku)	pionowe				94 łukowate
Racice	plaskie				115 strome
Staw skokowy	nalany				93 suchy
Nogi Tylne (z tyłu)	iksowate				119 proste
Ustawienie nóg przednich	na zewnątrz				121 równoległe
Motoryka	wadliwa				117 prawidłowa
Zawieszenie tylnie w.	niskie				130 wysokie
Wieżadło środkowe w.	słabe				98 mocne
Strzyki (widok z przodu)	rozbieżne				98 zbieżne
Strzyki (widok z tyłu)	rozbieżne				94 zbieżne
Zawieszenie przednie w.	luźne				117 mocne
Balans wymienia	głębszy tył				139 głębszy przód
Głębokość wymienia	głębokie				130 płytkie
Długość strzyków	krótkie				108 długie

Rome

FANTASY GPLUS IMJP ROME
101111

HOLITAM001991465516

data urodzenia: 08.10.2022
aAa 243165



♂ **Regulus** (♂ AltaZazzle)
 ♀ Fantasy GPlus Edera (2) VG 85 (♂ Feature)
 3/1 12374 3,26 403 3,01 372
 ♀ Eden-Red (♂ Achiever)
 ♀ Jedi Edge (0)GP 82 (♂ Jedi)



Holstein
Rome

RZG	RZ€	RZM	RZE	RZS	RZN	RZR	RZKd	RZKm	RZD
152	2817	146	106	118	129	115	111	113	102
86 %	87 %	79 %	80 %	78 %	72 %	58 %	72 %	75 %	77 %

Proof:
VIT
04-2025

PF* **177**

IE* **4346**
TPI 3226 NM 833

* PF + IE: Izoo-Krakow

RZhealth	119	83%
RZudderfit	111	78%
RZhoof	110	62%
RZmetabol	110	71%
RZrepro	106	66%
RZcalfhealth	101	60%
DDcontrol	102	55%

RZRobot	---	--	%
RZorganic	146	86%	
RZpersistence	119	78%	
RZFeedEfficiency	89	40%	
K/ B-Caseine BB/ A2A2			
Mleko	Tłuszcz	Białko	
1631 kg	0,32 %	0,17 %	
	103 kg	76 kg	
Powtarzalność	79%		
Córki/ Stada	0/ 0		

Wykres linearny Córki: 0 Stada: 0

	88	100	112	124	
Typ mleczny (Indeks)					112
Bud. ciała (Indeks)					104
Nogi i racice (Indeks)					97
Wymię (Indeks)					105
Wartość pokroju (Indeks)					106
Wzrost	niski				108 wysoki
Struktura żeber	plaskie				110 wysklepione
Głębokość tułowia	plytka				101 głęboka
Budowa	słaba				100 mocna
Ustawienie zadu	uniesiony				94 spadziasty
Szerokość zadu	wąski				104 szeroki
Nogi Tylne (z boku)	pionowe				90 łukowate
Racice	plaskie				104 strome
Staw skokowy	nalany				99 suchy
Nogi Tylne (z tyłu)	iksowate				90 proste
Ustawienie nóg przednich	na zewnątrz				107 równoległe
Motoryka	wadliwa				98 prawidłowa
Zawieszenie tylnie w.	niskie				104 wysokie
Wieżadło środkowe w.	słabe				102 mocne
Strzyki (widok z przodu)	rozbieżne				92 zbieżne
Strzyki (widok z tyłu)	rozbieżne				110 zbieżne
Zawieszenie przednie w.	luźne				104 mocne
Balans wymienia	głębszy tył				107 głębszy przód
Głębokość wymienia	głębokie				111 płytkie
Długość strzyków	krótkie				95 długie

Roulette

CherryPencil RUW Roulette
691785

HOLDEUM000542818245

data urodzenia: 24.07.2023

aAa ---

♂ **Rover** (♂ AltaZazzle)
♀ Lind 673 GP 81 (♂ Gameday)
♀ Lindy (1) VG 87 (♂ Legacy)
♀ Lauri (1) VG 85 (♂ Jedi)



Holstein
Roulette



RZG	RZ€	RZM	RZE	RZS	RZN	RZR	RZKd	RZKm	RZD
153	2576	131	123	110	133	118	105	113	110
86 %	87 %	79 %	79 %	78 %	72 %	58 %	71 %	75 %	77 %

Proof:
VIT
04-2025

PF* 174

IE* 4090
TPI 3194 NM 721

* PF + IE: Izoo-Krakow

RZhealth	126	83%
RZudderfit	114	78%
RZhoof	115	62%
RZmetabol	110	71%
RZrepro	116	66%
RZcalfhealth	108	62%
DDcontrol	112	54%

RZRobot	111	72%
RZorganic	146	86%
RZpersistence	110	78%
RZFeedEfficiency	97	40%
K/ B-Caseine	AA/ A2A2	
Mleko	Tłuszcz	Białko
910 kg	0,52 %	0,06 %
	95 kg	38 kg
Powtarzalność	79 %	
Córki/ Stada	0/ 0	

Wykres linearny Córki: 0 Stada: 0

	88	100	112	124	691785-04/25
Typ mleczny (Indeks)					108
Bud. ciała (Indeks)					92
Nogi i racice (Indeks)					118
Wymię (Indeks)					121
Wartość pokroju (Indeks)					123
Wzrost	niski				94 wysoki
Struktura żeber	plaskie				109 wysklepione
Głębokość tułowia	plytka				86 głęboka
Budowa	słaba				87 mocna
Ustawienie zadu	uniesiony				86 spadzisty
Szerokość zadu	wąski				114 szeroki
Nogi Tylne (z boku)	pionowe				95 łukowate
Racice	plaskie				103 strome
Staw skokowy	nalany				108 suchy
Nogi Tylne (z tyłu)	iksowate				112 proste
Ustawienie nóg przednich	na zewnątrz				106 równoległe
Motoryka	wadliwa				115 prawidłowa
Zawieszenie tylnie w.	niskie				112 wysokie
Wieżadło środkowe w.	słabe				96 mocne
Strzyki (widok z przodu)	rozbieżne				119 zbieżne
Strzyki (widok z tyłu)	rozbieżne				110 zbieżne
Zawieszenie przednie w.	luźne				124 mocne
Balans wymienia	głębszy tył				101 głębszy przód
Głębokość wymienia	głębokie				123 płytkie
Długość strzyków	krótkie				88 długie

Setlur RDC

WIL Setlur RDC
823332

HOLDEUM000542776971

data urodzenia: 14.10.2023

aAa 432561

♂ **Skat P RDC** (♂ Sponsor P)
♀ Mon (2) VG 86 (♂ Arrozo)
2/1 12844 4,12 529 3,69 474
♀ RUW Mary (2) VG 86 (♂ Merryguy)
3/2 12993 4,11 534 3,30 429
♀ Medl 7663 (1) GP 81 (♂ Medley)



Holstein
Setlur RDC

RZG	RZ€	RZM	RZE	RZS	RZN	RZR	RZKd	RZKm	RZD
157	2885	141	116	108	134	117	111	115	98
86 %	87 %	78 %	78 %	77 %	71 %	57 %	71 %	74 %	77 %

Proof:
VIT
04-2025

PF* 167

IE* 3247
TPI -- NM --

* PF + IE: Izoo-Krakow

RZhealth	126	83%
RZudderfit	112	78%
RZhoof	120	63%
RZmetabol	108	71%
RZrepro	118	66%
RZcalfhealth	105	62%
DDcontrol	119	55%

RZRobot	111	71%
RZorganic	150	86%
RZpersistence	110	77%
RZFeedEfficiency	107	41%
K/ B-Caseine	BB/ A2A2	
Mleko	Tłuszcz	Białko
1370 kg	0,24 %	0,21 %
	83 kg	72 kg
Powtarzalność	78 %	
Córki/ Stada	0/ 0	

Wykres linearny Córki: 0 Stada: 0

	88	100	112	124	823332-04/25
Typ mleczny (Indeks)					115
Bud. ciała (Indeks)					99
Nogi i racice (Indeks)					120
Wymię (Indeks)					103
Wartość pokroju (Indeks)					116
Wzrost	niski				98 wysoki
Struktura żeber	plaskie				111 wysklepione
Głębokość tułowia	plytka				97 głęboka
Budowa	słaba				99 mocna
Ustawienie zadu	uniesiony				110 spadzisty
Szerokość zadu	wąski				100 szeroki
Nogi Tylne (z boku)	pionowe				102 łukowate
Racice	plaskie				108 strome
Staw skokowy	nalany				115 suchy
Nogi Tylne (z tyłu)	iksowate				108 proste
Ustawienie nóg przednich	na zewnątrz				101 równoległe
Motoryka	wadliwa				113 prawidłowa
Zawieszenie tylnie w.	niskie				113 wysokie
Wieżadło środkowe w.	słabe				96 mocne
Strzyki (widok z przodu)	rozbieżne				102 zbieżne
Strzyki (widok z tyłu)	rozbieżne				86 zbieżne
Zawieszenie przednie w.	luźne				99 mocne
Balans wymienia	głębszy tył				109 głębszy przód
Głębokość wymienia	głębokie				96 płytkie
Długość strzyków	krótkie				117 długie

Sixx P

Sixx P
823338
HOLDEUM000542647121
data urodzenia: 10.12.2023
aAa 423651

♂ Skat P RDC (♂ Sponsor P)
♀ RUWLacoste (♂ Foreman)
♀ Leoni (1) GP 84 (♂ Copyright)
1/1 11389 4,28 487 3,55 404
♀ Lina (4) EX 90 (♂ Yoda)



Holstein
Sixx P

RZG	RZ€	RZM	RZE	RZS	RZN	RZR	RZKd	RZKm	RZD
157	2993	151	114	112	129	117	110	119	92
85 %	87 %	78 %	78 %	77 %	71 %	57 %	71 %	74 %	77 %

Proof:
VIT
04-2025

PF* 168

IE* 3887

TPI -- NM --

* PF + IE: Izoo-Krakow

RZhealth	118	83%
RZudderfit	106	78%
RZhoof	115	62%
RZmetabol	105	71%
RZrepro	115	66%
RZcalfhealth	92	62%
DDcontrol	110	54%

RZRobot	---	--	%
RZorganic	144	86%	
RZpersistence	125	77%	
RZFeedEfficiency	101	41%	
K/ B-Caseine AB/ A1A2			
Mleko	Tłuszcz	Białko	
2360 kg	±0,00 %	0,09 %	
	93 kg	93 kg	
Powtarzalność	78 %		
Córki/ Stada	0/ 0		

Wykres linearny Córki: 0 Stada: 0

	88	100	112	124	823338-04/25
Typ mleczny (Indeks)					122
Bud. ciała (Indeks)					90
Nogi i racice (Indeks)					120
Wymię (Indeks)					103
Wartość pokroju (Indeks)					114
Wzrost	niski				93 wysoki
Struktura żeber	plaskie				108 wysklepione
Głębokość tułowia	plytka				91 głęboka
Budowa	słaba				79 mocna
Ustawienie zadu	uniesiony				88 spadzisty
Szerokość zadu	wąski				111 szeroki
Nogi Tylne (z boku)	pionowe				107 łukowate
Racice	plaskie				101 strome
Staw skokowy	nalany				121 suchy
Nogi Tylne (z tyłu)	iksowate				112 proste
Ustawienie nóg przednich	na zewnątrz				101 równoległe
Motoryka	wadliwa				111 prawidłowa
Zawieszenie tylnie w.	niskie				122 wysokie
Wieżadło środkowe w.	słabe				103 mocne
Strzyki (widok z przodu)	rozbieżne				87 zbieżne
Strzyki (widok z tyłu)	rozbieżne				99 zbieżne
Zawieszenie przednie w.	luźne				92 mocne
Balans wymienia	głębszy tył				121 głębszy przód
Głębokość wymienia	głębokie				99 płytkie
Długość strzyków	krótkie				95 długie

Sixx P

Skaterboy

WIL
619268
HOLDEUM000542776966
data urodzenia: 30.08.2023
aAa 423615

♂ Skat P RDC (♂ Sponsor P)
♀ Welcome RUW Gigabyte (♂ Dublin)
♀ Welcome Legacy Gaye (4) EX 90 (♂ Legacy)
2/2 13431 5,04 677 3,55 477
♀ Welcome Legendary Gale (4) EX 90 (♂ Legendary)



Holstein
Skaterboy

RZG	RZ€	RZM	RZE	RZS	RZN	RZR	RZKd	RZKm	RZD
157	2784	135	118	132	136	107	110	112	85
85 %	87 %	78 %	78 %	77 %	71 %	57 %	71 %	74 %	77 %

Proof:
VIT
04-2025

PF* 172

IE* 4028

TPI -- NM --

* PF + IE: Izoo-Krakow

RZhealth	137	83%
RZudderfit	119	78%
RZhoof	121	62%
RZmetabol	116	71%
RZrepro	120	66%
RZcalfhealth	103	62%
DDcontrol	120	54%

RZRobot	---	--	%
RZorganic	152	86%	
RZpersistence	119	77%	
RZFeedEfficiency	91	41%	
K/ B-Caseine BB/ A1A1			
Mleko	Tłuszcz	Białko	
1050 kg	0,34 %	0,17 %	
	80 kg	56 kg	
Powtarzalność	78 %		
Córki/ Stada	0/ 0		

Wykres linearny Córki: 0 Stada: 0

	88	100	112	124	619268-04/25
Typ mleczny (Indeks)					118
Bud. ciała (Indeks)					92
Nogi i racice (Indeks)					123
Wymię (Indeks)					106
Wartość pokroju (Indeks)					118
Wzrost	niski				103 wysoki
Struktura żeber	plaskie				105 wysklepione
Głębokość tułowia	plytka				90 głęboka
Budowa	słaba				87 mocna
Ustawienie zadu	uniesiony				100 spadzisty
Szerokość zadu	wąski				99 szeroki
Nogi Tylne (z boku)	pionowe				100 łukowate
Racice	plaskie				109 strome
Staw skokowy	nalany				119 suchy
Nogi Tylne (z tyłu)	iksowate				108 proste
Ustawienie nóg przednich	na zewnątrz				102 równoległe
Motoryka	wadliwa				115 prawidłowa
Zawieszenie tylnie w.	niskie				103 wysokie
Wieżadło środkowe w.	słabe				107 mocne
Strzyki (widok z przodu)	rozbieżne				103 zbieżne
Strzyki (widok z tyłu)	rozbieżne				103 zbieżne
Zawieszenie przednie w.	luźne				100 mocne
Balans wymienia	głębszy tył				91 głębszy przód
Głębokość wymienia	głębokie				105 płytkie
Długość strzyków	krótkie				108 długie

Skaterboy

Smart P

Biermann Holsteins Smart P

691041

HOLDEUM000541755220

data urodzenia: 15.09.2022

aAa ---



♂ Smaug PP (♂ Simon P)

♀ BMN Elisa (1) VG 87 (♂ Freemax)

2/1 12718 4,58 583 3,59 456

♀ BMN Emily (2) VG 88 (♂ Semino)

3/3 11831 4,29 507 3,77 446

♀ RUW Evelyn (2) VG 85 (♂ Shep)



Holstein
Smart P

RZG	RZ€	RZM	RZE	RZS	RZN	RZR	RZKd	RZKm	RZD
148	2221	128	118	122	131	118	88	123	91
86 %	87 %	79 %	79 %	78 %	72 %	59 %	71 %	75 %	78 %

Proof:
VIT
04-2025

PF* 172

RZhealth	130	83%
RZudderfit	118	78 %
RZhoof	117	64 %
RZmetabol	114	72 %
RZrepro	111	67 %

RZcalfhealth	85	63 %
DDcontrol	120	56 %

IE* 4197

TPI -- NM --

* PF + IE: Izoo-Krakow

RZRobot	110	72 %
RZorganic	147	86 %
RZpersistence	124	78 %
RZFeedEfficiency	98	40 %

K/ B-Caseine	AB/ A1A1	
Mleko	Tłuszcz	Białko
1031 kg	0,2 %	0,08 %
	64 kg	44 kg
Powtarzalność	79 %	
Córki/ Stada	0/ 0	

Wykres linearny Córki: 0 Stada: 0

	88	100	112	124	
Typ mleczny (Indeks)					108
Bud. ciała (Indeks)					106
Nogi i racice (Indeks)					112
Wymię (Indeks)					112
Wartość pokroju (Indeks)					118
Wzrost	niski				94 wysoki
Struktura żeber	plaskie				116 wysklepione
Głębokość tułowia	plytka				99 głęboka
Budowa	słaba				110 mocna
Ustawienie zadu	uniesiony				97 spadzisty
Szerokość zadu	wąski				99 szeroki
Nogi Tylne (z boku)	pionowe				107 łukowate
Racice	plaskie				94 strome
Staw skokowy	nalany				114 suchy
Nogi Tylne (z tyłu)	iksowate				101 proste
Ustawienie nóg przednich	na zewnątrz				110 równoległe
Motoryka	wadliwa				111 prawidłowa
Zawieszenie tylnie w.	niskie				101 wysokie
Wieżadło środkowe w.	słabe				109 mocne
Strzyki (widok z przodu)	rozbieżne				103 zbliżne
Strzyki (widok z tyłu)	rozbieżne				108 zbliżne
Zawieszenie przednie w.	luźne				114 mocne
Balans wymienia	głębszy tył				106 głębszy przód
Głębokość wymienia	głębokie				109 płytke
Długość strzyków	krótkie				105 długie

Smart P

Spaventa

574396

HOLDEUM000124945059

data urodzenia: 08.01.2023

aAa 243615



♂ Secundus (♂ Simon P)

♀ Alete (1) VG 85 (♂ Freemax)

2/1 11543 4,28 494 3,60 416

♀ Javina1960 (♂ Esperanto)

♀ Javina1603 (1) GP 82 (♂ Bestboss)



Holstein
Spaventa

RZG	RZ€	RZM	RZE	RZS	RZN	RZR	RZKd	RZKm	RZD
152	2400	134	120	115	126	118	107	125	101
86 %	87 %	79 %	79 %	78 %	72 %	59 %	71 %	75 %	77 %

Proof:
VIT
04-2025

PF* 164

RZhealth	124	83%
RZudderfit	110	78 %
RZhoof	127	64 %
RZmetabol	106	72 %
RZrepro	108	67 %

RZcalfhealth	109	63 %
DDcontrol	124	56 %

IE* 3512

TPI -- NM --

* PF + IE: Izoo-Krakow

RZRobot	114	72 %
RZorganic	143	86 %
RZpersistence	111	78 %
RZFeedEfficiency	105	40 %

K/ B-Caseine	AB/ A2A2	
Mleko	Tłuszcz	Białko
1299 kg	0,08 %	0,16 %
	61 kg	63 kg
Powtarzalność	79 %	
Córki/ Stada	0/ 0	

Wykres linearny Córki: 0 Stada: 0

	88	100	112	124	
Typ mleczny (Indeks)					104
Bud. ciała (Indeks)					92
Nogi i racice (Indeks)					129
Wymię (Indeks)					110
Wartość pokroju (Indeks)					120
Wzrost	niski				84 wysoki
Struktura żeber	plaskie				113 wysklepione
Głębokość tułowia	plytka				89 głęboka
Budowa	słaba				100 mocna
Ustawienie zadu	uniesiony				88 spadzisty
Szerokość zadu	wąski				103 szeroki
Nogi Tylne (z boku)	pionowe				92 łukowate
Racice	plaskie				108 strome
Staw skokowy	nalany				108 suchy
Nogi Tylne (z tyłu)	iksowate				128 proste
Ustawienie nóg przednich	na zewnątrz				110 równoległe
Motoryka	wadliwa				123 prawidłowa
Zawieszenie tylnie w.	niskie				100 wysokie
Wieżadło środkowe w.	słabe				92 mocne
Strzyki (widok z przodu)	rozbieżne				113 zbliżne
Strzyki (widok z tyłu)	rozbieżne				110 zbliżne
Zawieszenie przednie w.	luźne				116 mocne
Balans wymienia	głębszy tył				99 głębszy przód
Głębokość wymienia	głębokie				109 płytke
Długość strzyków	krótkie				103 długie

Spaventa

Topchamp

RUW GIN Topchamp
691800

HOLDEUM000771329588

data urodzenia: 26.01.2024
aAa ---



♂ **Champion** (♂ Clapton)
 ♀ Cherise (1) VG 85 (♂ **Gladius**)
 1/1 16115 4,66 751 3,79 611
 ♀ HET KE Cheyenne (2) VG 86 (♂ **Kenobi**)
 1/1 11232 4,29 482 3,64 409
 ♀ HET SOU Chenile (1) VG 86 (♂ **Sound Syst**)



RZG	RZ€	RZM	RZE	RZS	RZN	RZR	RZKd	RZKm	RZD
162	3249	143	104	123	142	121	104	109	97
86 %	87 %	78 %	79 %	77 %	71 %	58 %	71 %	74 %	77 %

Proof:
VIT
04-2025

PF* **167**

RZhealth	133	83%
RZudderfit	119	78%
RZhoof	125	63%
RZmetabol	110	71%
RZrepro	112	67%
RZcalfhealth	111	61%
DDcontrol	120	55%

IE* **4468**
TPI -- NM --

* PF + IE: Izoo-Krakow

RZRobot	---	-- %
RZorganic	159	86%
RZpersistence	112	77%
RZFeedEfficiency	104	40%
K/ B-Caseine	AA/ A1A2	
Mleko	Tłuszcz	Białko
2132 kg	-0,02 %	0,03 %
	81 kg	77 kg
Powtarzalność	78 %	
Córki/ Stada	0/ 0	

Wykres linearny Córki: 0 Stada: 0

	88	100	112	124	691800-04/25
Typ mleczny (Indeks)					96
Bud. ciała (Indeks)					96
Nogi i racice (Indeks)					107
Wymię (Indeks)					104
Wartość pokroju (Indeks)					104
Wzrost	niski				99 wysoki
Struktura żeber	plaskie				102 wysklepione
Głębokość tułowia	plytka				87 głęboka
Budowa	słaba				96 mocna
Ustawienie zadu	uniesiony				109 spadzisty
Szerokość zadu	wąski				107 szeroki
Nogi Tylne (z boku)	pionowe				102 łukowate
Racice	plaskie				98 strome
Staw skokowy	nalany				98 suchy
Nogi Tylne (z tyłu)	iksowate				111 proste
Ustawienie nóg przednich	na zewnątrz				107 równoległe
Motoryka	wadliwa				108 prawidłowa
Zawieszenie tylnie w.	niskie				109 wysokie
Wieżadło środkowe w.	słabe				93 mocne
Strzyki (widok z przodu)	rozbieżne				89 zbieżne
Strzyki (widok z tyłu)	rozbieżne				79 zbieżne
Zawieszenie przednie w.	luźne				101 mocne
Balans wymienia	głębszy tył				108 głębszy przód
Głębokość wymienia	głębokie				110 płytkie
Długość strzyków	krótkie				108 długie

Vino P RDC

Schwengers Holsteins Vino P RDC
691796

HOLDEUM000542629684

data urodzenia: 01.01.2024
aAa ---



♂ **Vivify** (♂ Royalflush)
 ♀ SHV Leonarda P RDC (1) VG 86 (♂ **Frisbee RDC**)
 1/1 12107 3,73 451 3,52 426
 ♀ SHV Lena P (1) VG 85 (♂ **Simon P**)
 2/2 10551 4,13 436 3,32 350
 ♀ SHV Leuclida (3) VG 86 (♂ **Euclid**)



RZG	RZ€	RZM	RZE	RZS	RZN	RZR	RZKd	RZKm	RZD
162	3111	138	111	131	139	126	105	110	81
85 %	87 %	78 %	78 %	77 %	71 %	57 %	70 %	74 %	77 %

Proof:
VIT
04-2025

PF* **174**

RZhealth	136	83%
RZudderfit	119	78%
RZhoof	116	62%
RZmetabol	121	71%
RZrepro	119	66%
RZcalfhealth	123	60%
DDcontrol	107	54%

IE* **3904**
TPI -- NM --

* PF + IE: Izoo-Krakow

RZRobot	---	-- %
RZorganic	158	86%
RZpersistence	97	77%
RZFeedEfficiency	98	40%
K/ B-Caseine	BB/ A2A2	
Mleko	Tłuszcz	Białko
1403 kg	0,19 %	0,14 %
	77 kg	65 kg
Powtarzalność	78 %	
Córki/ Stada	0/ 0	

Wykres linearny Córki: 0 Stada: 0

	88	100	112	124	691796-04/25
Typ mleczny (Indeks)					101
Bud. ciała (Indeks)					89
Nogi i racice (Indeks)					108
Wymię (Indeks)					115
Wartość pokroju (Indeks)					111
Wzrost	niski				84 wysoki
Struktura żeber	plaskie				111 wysklepione
Głębokość tułowia	plytka				84 głęboka
Budowa	słaba				106 mocna
Ustawienie zadu	uniesiony				86 spadzisty
Szerokość zadu	wąski				98 szeroki
Nogi Tylne (z boku)	pionowe				81 łukowate
Racice	plaskie				114 strome
Staw skokowy	nalany				93 suchy
Nogi Tylne (z tyłu)	iksowate				110 proste
Ustawienie nóg przednich	na zewnątrz				99 równoległe
Motoryka	wadliwa				108 prawidłowa
Zawieszenie tylnie w.	niskie				115 wysokie
Wieżadło środkowe w.	słabe				98 mocne
Strzyki (widok z przodu)	rozbieżne				105 zbieżne
Strzyki (widok z tyłu)	rozbieżne				84 zbieżne
Zawieszenie przednie w.	luźne				110 mocne
Balans wymienia	głębszy tył				103 głębszy przód
Głębokość wymienia	głębokie				111 płytkie
Długość strzyków	krótkie				104 długie

CR 7 P

Wackers CR 7 P
917717

HOLDEUM000542112092

data urodzenia: 25.08.2022

aAa 243165



- ♂ **Cartoon P** (♂ ATop-Red)
- ♀ RUW Regine P (3) EX 91 (♂ Spark Red)
3/3 13383 3,50 468 3,39 454
- ♀ Koepon Regenia 244 P (1) VG 85 (♂ Mission P RDC)
1/1 11296 4,01 453 3,59 405
- ♀ Koepon Regenia 156 (♂ Balisto)



Holstein
CR 7 P

RZG	RZ€	RZM	RZE	RZS	RZN	RZR	RZKd	RZKm	RZD
152	2244	126	128	127	130	113	99	108	79
86 %	87 %	79 %	80 %	78 %	72 %	59 %	78 %	76 %	78 %

Proof:
VIT
04-2025

PF* **156**

RZhealth	137	83%
RZudderfit	121	78 %
RZhoof	124	63 %
RZmetabol	113	72 %
RZrepro	116	67 %
RZcalfhealth	105	64 %
DDcontrol	128	56 %

IE* **2951**

TPI -- NM --

* PF + IE: Izoo-Krakow

RZRobot	---	-- %
RZorganic	148	86 %
RZpersistence	106	78 %
RZFeedEfficiency	100	41 %
K/ B-Caseine	BB/ A1A2	
Mleko	Tłuszcz	Białko
921 kg	0,02 %	0,2 %
	40 kg	53 kg
Powtarzalność	79 %	
Córki/ Stada	0/ 0	

Wykres linearny Córki: 0 Stada: 0

	88	100	112	124	917717-04/25
Typ mleczny (Indeks)					117
Bud. ciała (Indeks)					99
Nogi i racice (Indeks)					103
Wymię (Indeks)					134
Wartość pokroju (Indeks)					128
Wzrost	niski				107 wysoki
Struktura żeber	plaskie				116 wysklepione
Głębokość tułowia	plytka				87 głęboka
Budowa	słaba				103 mocna
Ustawienie zadu	uniesiony				95 spadzisty
Szerokość zadu	wąski				98 szeroki
Nogi Tylne (z boku)	pionowe				99 łukowate
Racice	plaskie				102 strome
Staw skokowy	nalany				94 suchy
Nogi Tylne (z tyłu)	iksowate				102 proste
Ustawienie nóg przednich	na zewnątrz				97 równoległe
Motoryka	wadliwa				105 prawidłowa
Zawieszenie tylnie w.	niskie				127 wysokie
Wieżadło środkowe w.	słabe				109 mocne
Strzyki (widok z przodu)	rozbieżne				97 zbieżne
Strzyki (widok z tyłu)	rozbieżne				102 zbieżne
Zawieszenie przednie w.	luźne				127 mocne
Balans wymienia	głębszy tył				102 głębszy przód
Głębokość wymienia	głębokie				131 płytkie
Długość strzyków	krótkie				94 długie

Do It PP

HaC Do It PP
585521

HOLDEUM001505314452

data urodzenia: 24.01.2024

aAa 432561



- ♂ **Dragon P** (♂ Dynamic P)
- ♀ Mali (1) GP 84 (♂ Matty PRDC)
2/1 10174 4,35 443 3,42 348
- ♀ Venezuela (2) VG 85 (♂ VH Crown)
2/1 14078 3,40 478 3,47 489
- ♀ Panama Red (3) VG 86 (♂ Pace Red)



Holstein
Do It PP

RZG	RZ€	RZM	RZE	RZS	RZN	RZR	RZKd	RZKm	RZD
150	2385	138	125	99	123	113	109	118	112
86 %	87 %	78 %	79 %	77 %	72 %	58 %	71 %	74 %	77 %

Proof:
VIT
04-2025

PF* **160**

RZhealth	117	83%
RZudderfit	108	78 %
RZhoof	107	63 %
RZmetabol	111	71 %
RZrepro	110	67 %
RZcalfhealth	98	62 %
DDcontrol	104	56 %

IE* **2964**

TPI -- NM --

* PF + IE: Izoo-Krakow

RZRobot	115	71 %
RZorganic	140	86 %
RZpersistence	119	77 %
RZFeedEfficiency	90	40 %
K/ B-Caseine	AB/ A2A2	
Mleko	Tłuszcz	Białko
2255 kg	-0,19 %	-0,06 %
	69 kg	71 kg
Powtarzalność	78 %	
Córki/ Stada	0/ 0	

Wykres linearny Córki: 0 Stada: 0

	88	100	112	124	585521-04/25
Typ mleczny (Indeks)					109
Bud. ciała (Indeks)					110
Nogi i racice (Indeks)					101
Wymię (Indeks)					127
Wartość pokroju (Indeks)					125
Wzrost	niski				126 wysoki
Struktura żeber	plaskie				113 wysklepione
Głębokość tułowia	plytka				96 głęboka
Budowa	słaba				110 mocna
Ustawienie zadu	uniesiony				102 spadzisty
Szerokość zadu	wąski				117 szeroki
Nogi Tylne (z boku)	pionowe				90 łukowate
Racice	plaskie				103 strome
Staw skokowy	nalany				96 suchy
Nogi Tylne (z tyłu)	iksowate				102 proste
Ustawienie nóg przednich	na zewnątrz				94 równoległe
Motoryka	wadliwa				102 prawidłowa
Zawieszenie tylnie w.	niskie				112 wysokie
Wieżadło środkowe w.	słabe				110 mocne
Strzyki (widok z przodu)	rozbieżne				93 zbieżne
Strzyki (widok z tyłu)	rozbieżne				104 zbieżne
Zawieszenie przednie w.	luźne				122 mocne
Balans wymienia	głębszy tył				118 głębszy przód
Głębokość wymienia	głębokie				136 płytkie
Długość strzyków	krótkie				94 długie

Faramir

HLB
960809

HOLDEUM000667763499

data urodzenia: 24.02.2022
aAa 234165



♂ **Freestyle** (♂ Gywer RDC)
 ♀ HLB Peru P RDC (2) VG 85 (♂ **Solitaire P**)
 3/3 15020 4,10 616 3,62 543
 ♀ HLB Pinie P (1) VG 85 (♂ **Mission P RDC**)
 5/4 11426 4,45 509 3,47 397
 ♀ HWH Pixel (0)VG 85 (♂ **Background**)



Holstein
Faramir

RZG	RZ€	RZM	RZE	RZS	RZN	RZR	RZKd	RZKm	RZD
149	2589	141	111	124	122	120	108	107	114
87 %	88 %	80 %	80 %	79 %	73 %	61 %	78 %	76 %	78 %

Proof:
VIT
04-2025

PF* **161**

IE* **3422**

TPI 2995 NM 488

* PF + IE: Izoo-Krakow

RZhealth	122	84%
RZudderfit	113	79%
RZhoof	108	66%
RZmetabol	114	73%
RZrepro	111	69%
RZcalfhealth	97	67%
DDcontrol	105	59%

RZRobot	108	74%
RZorganic	142	87%
RZpersistence	112	79%
RZFeedEfficiency	87	41%
K/ B-Caseine AB/ A2A2		
Mleko	Tłuszcz	Białko
1577 kg	0,28 %	0,11 %
	95 kg	67 kg
Powtarzalność	80 %	
Córki/ Stada	0/ 0	

Wykres linearny Córki: 0 Stada: 0

	88	100	112	124	
Typ mleczny (Indeks)					107
Bud. ciała (Indeks)					106
Nogi i racice (Indeks)					99
Wymię (Indeks)					112
Wartość pokroju (Indeks)					111
Wzrost	niski				121 wysoki
Struktura żeber	plaskie				105 wysklepione
Głębokość tułowia	plytka				104 głęboka
Budowa	słaba				107 mocna
Ustawienie zadu	uniesiony				102 spadzisty
Szerokość zadu	wąski				100 szeroki
Nogi Tylne (z boku)	pionowe				101 łukowate
Racice	plaskie				106 strome
Staw skokowy	nalany				93 suchy
Nogi Tylne (z tyłu)	iksowate				101 proste
Ustawienie nóg przednich	na zewnątrz				102 równoległe
Motoryka	wadliwa				98 prawidłowa
Zawieszenie tylnie w.	niskie				103 wysokie
Wieżadło środkowe w.	słabe				92 mocne
Strzyki (widok z przodu)	rozbieżne				109 zbliżone
Strzyki (widok z tyłu)	rozbieżne				98 zbliżone
Zawieszenie przednie w.	luźne				113 mocne
Balans wymienia	głębszy tył				117 głębszy przód
Głębokość wymienia	głębokie				124 płytke
Długość strzyków	krótkie				85 długie

Faramir

Flow Red

Buckland RUW Flow Red
917710

HOLDEUM000542135396

data urodzenia: 29.11.2022
aAa ---



♂ **Flight Red** (♂ Rubels Red)
 ♀ Progenesis Mark 2012 RDC (1) GP 82 (♂ **Mark RDC**)
 2/1 10928 3,84 420 3,44 376
 ♀ Progenesis Prophecy Glory (♂ **Prophecy**)
 ♀ Progenesis Montana Galatea (0)VG 85 (♂ **Montana**)



Holstein
Flow Red

RZG	RZ€	RZM	RZE	RZS	RZN	RZR	RZKd	RZKm	RZD
145	2066	127	124	119	127	107	100	109	88
86 %	88 %	79 %	80 %	78 %	73 %	60 %	71 %	76 %	78 %

Proof:
VIT
04-2025

PF* **161**

IE* **3181**

TPI -- NM --

* PF + IE: Izoo-Krakow

RZhealth	125	83%
RZudderfit	115	78%
RZhoof	116	63%
RZmetabol	110	72%
RZrepro	109	67%
RZcalfhealth	92	63%
DDcontrol	117	55%

RZRobot	---	-- %
RZorganic	139	87%
RZpersistence	112	78%
RZFeedEfficiency	98	41%
K/ B-Caseine AE/ A1A2		
Mleko	Tłuszcz	Białko
1112 kg	0,25 %	0,01 %
	72 kg	39 kg
Powtarzalność	79 %	
Córki/ Stada	0/ 0	

Wykres linearny Córki: 0 Stada: 0

	88	100	112	124	
Typ mleczny (Indeks)					111
Bud. ciała (Indeks)					100
Nogi i racice (Indeks)					105
Wymię (Indeks)					127
Wartość pokroju (Indeks)					124
Wzrost	niski				110 wysoki
Struktura żeber	plaskie				111 wysklepione
Głębokość tułowia	plytka				95 głęboka
Budowa	słaba				99 mocna
Ustawienie zadu	uniesiony				94 spadzisty
Szerokość zadu	wąski				101 szeroki
Nogi Tylne (z boku)	pionowe				101 łukowate
Racice	plaskie				99 strome
Staw skokowy	nalany				98 suchy
Nogi Tylne (z tyłu)	iksowate				99 proste
Ustawienie nóg przednich	na zewnątrz				97 równoległe
Motoryka	wadliwa				107 prawidłowa
Zawieszenie tylnie w.	niskie				124 wysokie
Wieżadło środkowe w.	słabe				106 mocne
Strzyki (widok z przodu)	rozbieżne				113 zbliżone
Strzyki (widok z tyłu)	rozbieżne				110 zbliżone
Zawieszenie przednie w.	luźne				120 mocne
Balans wymienia	głębszy tył				111 głębszy przód
Głębokość wymienia	głębokie				125 płytke
Długość strzyków	krótkie				93 długie

Flow Red

Gage Red

Koepon RUW Gage Red
917701

HOLDEUM000541829745

data urodzenia: 02.03.2022

aAa ---



- ♂ **Goliat RDC** (♂ Gywer RDC)
- ♀ Koepon Top Range 19 (0)VG 86 (♂ **ATop-Red**)
2/2 11503 3,99 459 3,58 412
- ♀ Lakeside Ups Red Range (1) VG 86 (♂ **Salvatore RDC**)
3/3 10750 4,60 495 3,47 373
- ♀ De Oosterhof DG Rose D RDC (3) VG 89 (♂ **Rubicon**)
Holstein



RZG	RZ€	RZM	RZE	RZS	RZN	RZR	RZKd	RZKm	RZD
144	2126	131	130	115	122	100	107	113	82
86 %	88 %	79 %	80 %	78 %	73 %	61 %	71 %	76 %	78 %

Proof:
VIT
04-2025

PF* 156

RZhealth	120	84%
RZudderfit	108	79%
RZhoof	113	64%
RZmetabol	112	72%
RZrepro	110	68%
RZcalfhealth	104	63%
DDcontrol	106	57%

IE* 3048

TPI -- NM --

* PF + IE: Izoo-Krakow

RZRobot	---	-- %
RZorganic	136	87%
RZpersistence	111	78%
RZFeedEfficiency	105	41%
K/ B-Caseine	AE/ A1A2	
Mleko	Tłuszcz	Białko
1271 kg	0,21 %	0,05 %
	74 kg	49 kg
Powtarzalność	79 %	
Córki/ Stada	0/ 0	

Wykres linearny Córki: 0 Stada: 0

	88	100	112	124	917701-04/25
Typ mleczny (Indeks)					138
Bud. ciała (Indeks)					110
Nogi i racice (Indeks)					100
Wymię (Indeks)					127
Wartość pokroju (Indeks)					130
Wzrost	niski				119 wysoki
Struktura żeber	plaskie				126 wysklepione
Głębokość tułowia	plytka				107 głęboka
Budowa	słaba				109 mocna
Ustawienie zadu	uniesiony				99 spadzisty
Szerokość zadu	wąski				105 szeroki
Nogi Tylne (z boku)	pionowe				92 łukowate
Racice	plaskie				111 strome
Staw skokowy	nalany				92 suchy
Nogi Tylne (z tyłu)	iksowate				99 proste
Ustawienie nóg przednich	na zewnątrz				99 równoległe
Motoryka	wadliwa				101 prawidłowa
Zawieszenie tylne w.	niskie				128 wysokie
Wieżadło środkowe w.	słabe				120 mocne
Strzyki (widok z przodu)	rozbieżne				110 zbieżne
Strzyki (widok z tyłu)	rozbieżne				112 zbieżne
Zawieszenie przednie w.	luźne				117 mocne
Balans wymienia	głębszy tył				106 głębszy przód
Głębokość wymienia	głębokie				116 płytke
Długość strzyków	krótkie				133 długie

Mister Red

Mister Red
823330

HOLDEUM000125018437

data urodzenia: 11.07.2023

aAa 243615



- ♂ **Mask Red** (♂ Stamkos)
- ♀ JD (♂ **Money P**)
- ♀ Monica (♂ **Gywer RDC**)
- ♀ Ms Moni (♂ **Mission P**)



RZG	RZ€	RZM	RZE	RZS	RZN	RZR	RZKd	RZKm	RZD
152	2484	134	128	122	125	108	108	110	94
86 %	87 %	78 %	78 %	77 %	72 %	58 %	71 %	74 %	77 %

Proof:
VIT
04-2025

PF* 166

RZhealth	128	83%
RZudderfit	114	78%
RZhoof	125	63%
RZmetabol	111	71%
RZrepro	106	67%
RZcalfhealth	110	63%
DDcontrol	125	56%

IE* 3451

TPI -- NM --

* PF + IE: Izoo-Krakow

RZRobot	---	-- %
RZorganic	142	86%
RZpersistence	115	77%
RZFeedEfficiency	87	41%
K/ B-Caseine	BB/ A2A2	
Mleko	Tłuszcz	Białko
1173 kg	0,35 %	0,11 %
	85 kg	52 kg
Powtarzalność	78 %	
Córki/ Stada	0/ 0	

Wykres linearny Córki: 0 Stada: 0

	88	100	112	124	823330-04/25
Typ mleczny (Indeks)					125
Bud. ciała (Indeks)					94
Nogi i racice (Indeks)					119
Wymię (Indeks)					122
Wartość pokroju (Indeks)					128
Wzrost	niski				105 wysoki
Struktura żeber	plaskie				106 wysklepione
Głębokość tułowia	plytka				94 głęboka
Budowa	słaba				90 mocna
Ustawienie zadu	uniesiony				92 spadzisty
Szerokość zadu	wąski				93 szeroki
Nogi Tylne (z boku)	pionowe				95 łukowate
Racice	plaskie				106 strome
Staw skokowy	nalany				107 suchy
Nogi Tylne (z tyłu)	iksowate				109 proste
Ustawienie nóg przednich	na zewnątrz				106 równoległe
Motoryka	wadliwa				116 prawidłowa
Zawieszenie tylne w.	niskie				117 wysokie
Wieżadło środkowe w.	słabe				107 mocne
Strzyki (widok z przodu)	rozbieżne				97 zbieżne
Strzyki (widok z tyłu)	rozbieżne				104 zbieżne
Zawieszenie przednie w.	luźne				116 mocne
Balans wymienia	głębszy tył				130 głębszy przód
Głębokość wymienia	głębokie				119 płytke
Długość strzyków	krótkie				107 długie

Mo Red PP

Mo Red PP
823295

HOLDEUM000541743745

data urodzenia: 12.01.2022
aAa 423615



♂ **McDonald** (♂ Ronald)
♀ Koepon RUW Serena Red P (2) VG 88 (♂ Match P)
2/2 11807 3,85 455 3,48 411
♀ Koepon Slvtr Sanne 8-ET (3) VG 89 (♂ Salvatore)
3/3 12265 4,10 503 3,30 405
♀ DG HS Schreur Sanne (2) VG 87 (♂ Delta 1427)



RZG	RZ€	RZM	RZE	RZS	RZN	RZR	RZKd	RZKm	RZD
146	2264	134	123	118	119	108	110	113	98
87 %	88 %	80 %	80 %	79 %	73 %	60 %	93 %	76 %	78 %

Proof:
VIT
04-2025

PF* **164**

RZhealth	121	84 %
RZudderfit	112	79 %
RZhoof	111	64 %
RZmetabol	109	72 %
RZrepro	110	67 %

RZcalfhealth	118	77 %
DDcontrol	116	56 %

IE* **3074**

TPI 2826 NM 271
* PF + IE: Izoo-Krakow

RZRobot	112	73 %
RZorganic	136	87 %
RZpersistence	100	79 %
RZFeedEfficiency	98	41 %

K/ B-Caseine	AB/ A2A2	
Mleko	Tłuszcz	Białko
1512 kg	0,24 %	-0,02 %
	87 kg	50 kg
Powtarzalność	80 %	
Córki/ Stada	0/ 0	

Wykres linearny Córki: 0 Stada: 0

	88	100	112	124	
Typ mleczny (Indeks)					128
Bud. ciała (Indeks)					101
Nogi i racice (Indeks)					104
Wymię (Indeks)					121
Wartość pokroju (Indeks)					123
Wzrost	niski				141 wysoki
Struktura żeber	plaskie				111 wysklepione
Głębokość tułowia	plytka				105 głęboka
Budowa	słaba				102 mocna
Ustawienie zadu	uniesiony				94 spadzisty
Szerokość zadu	wąski				110 szeroki
Nogi Tylne (z boku)	pienowe				92 łukowate
Racice	plaskie				111 strome
Staw skokowy	nalany				94 suchy
Nogi Tylne (z tyłu)	iksowate				102 proste
Ustawienie nóg przednich	na zewnątrz				89 równoległe
Motoryka	wadliwa				102 prawidłowa
Zawieszenie tylnie w.	niskie				115 wysokie
Wieżadło środkowe w.	słabe				93 mocne
Strzyki (widok z przodu)	rozbieżne				101 zbieżne
Strzyki (widok z tyłu)	rozbieżne				94 zbieżne
Zawieszenie przednie w.	luźne				115 mocne
Balans wymienia	głębszy tył				112 głębszy przód
Głębokość wymienia	głębokie				129 płytkie
Długość strzyków	krótkie				96 długie

Ranking P

3STAR TV Ranking P Red
917698

HOLNLDM000967023762

data urodzenia: 27.02.2022
aAa 243156



♂ **Ranger Red** (♂ Rubels Red)
♀ Amber PP (1) VG 86 (♂ Solitair P)
1/1 11486 3,26 375 3,53 406
♀ Amra P (1) VG 85 (♂ Abi Red PP)
2/2 11359 4,16 473 3,23 367
♀ Andorra P (2) VG 87 (♂ Powerball P)



RZG	RZ€	RZM	RZE	RZS	RZN	RZR	RZKd	RZKm	RZD
147	2117	127	126	122	130	109	106	102	88
86 %	88 %	79 %	80 %	78 %	73 %	60 %	85 %	76 %	78 %

Proof:
VIT
04-2025

PF* **160**

RZhealth	126	83 %
RZudderfit	113	79 %
RZhoof	122	63 %
RZmetabol	113	72 %
RZrepro	106	67 %

RZcalfhealth	102	66 %
DDcontrol	119	56 %

IE* **2907**

TPI -- NM --
* PF + IE: Izoo-Krakow

RZRobot	---	-- %
RZorganic	141	87 %
RZpersistence	123	78 %
RZFeedEfficiency	97	40 %

K/ B-Caseine	BB/ A2A2	
Mleko	Tłuszcz	Białko
1061 kg	0,18 %	0,06 %
	62 kg	43 kg
Powtarzalność	79 %	
Córki/ Stada	0/ 0	

Wykres linearny Córki: 0 Stada: 0

	88	100	112	124	
Typ mleczny (Indeks)					116
Bud. ciała (Indeks)					97
Nogi i racice (Indeks)					120
Wymię (Indeks)					119
Wartość pokroju (Indeks)					126
Wzrost	niski				103 wysoki
Struktura żeber	plaskie				115 wysklepione
Głębokość tułowia	plytka				94 głęboka
Budowa	słaba				102 mocna
Ustawienie zadu	uniesiony				97 spadzisty
Szerokość zadu	wąski				93 szeroki
Nogi Tylne (z boku)	pienowe				109 łukowate
Racice	plaskie				96 strome
Staw skokowy	nalany				114 suchy
Nogi Tylne (z tyłu)	iksowate				114 proste
Ustawienie nóg przednich	na zewnątrz				114 równoległe
Motoryka	wadliwa				117 prawidłowa
Zawieszenie tylnie w.	niskie				125 wysokie
Wieżadło środkowe w.	słabe				101 mocne
Strzyki (widok z przodu)	rozbieżne				130 zbieżne
Strzyki (widok z tyłu)	rozbieżne				111 zbieżne
Zawieszenie przednie w.	luźne				114 mocne
Balans wymienia	głębszy tył				121 głębszy przód
Głębokość wymienia	głębokie				118 płytkie
Długość strzyków	krótkie				91 długie

Redford VG89

GIH Redford
997701

HOLDEUM000124435801

data urodzenia: 07.04.2022

aAa 234165

♂ Ranger Red (♂ Rubels Red)

♀ Aura (1) VG 86 (♂ Ronald)

1/1 11942 3,53 422 3,15 376

♀ Vision (3) VG 88 (♂ Styx Red)

4/2 11492 3,48 400 3,37 387

♀ Sunny (♂ Rubicon)



Holstein
Redford

Wolfgang Schulze

RZG	RZ€	RZM	RZE	RZS	RZN	RZR	RZKd	RZKm	RZD
150	2501	139	127	132	127	103	97	115	88
87 %	88 %	80 %	80 %	79 %	73 %	60 %	90 %	76 %	78 %

Proof:
VIT
04-2025

PF* 158

IE* 3208

TPI -- NM --

* PF + IE: Izoo-Krakow

RZhealth	119	83%
RZudderfit	114	79%
RZhoof	110	63%
RZmetabol	106	72%
RZrepro	104	67%
RZcalfhealth	100	70%
DDcontrol	99	56%

RZRobot	---	--	%
RZorganic	140	87%	
RZpersistence	103	79%	
RZFeedEfficiency	96	40%	

K/ B-Caseine BB/ A1A2

Mleko	Tłuszcz	Białko
2009 kg	0,19 %	-0,11 %
	103 kg	57 kg

Powtarzalność 80 %

Córki/ Stada 0/ 0

Wykres linearny Córki: 0 Stada: 0

	88	100	112	124	997701-04/25
Typ mleczny (Indeks)					132
Bud. ciała (Indeks)					97
Nogi i racice (Indeks)					111
Wymię (Indeks)					122
Wartość pokroju (Indeks)					127
Wzrost	niski				113 wysoki
Struktura żeber	plaskie				117 wysklepione
Głębokość tułowia	plytka				102 głęboka
Budowa	słaba				90 mocna
Ustawienie zadu	uniesiony				101 spadzisty
Szerokość zadu	wąski				93 szeroki
Nogi Tylne (z boku)	pijonowe				107 łukowate
Racice	plaskie				94 strome
Staw skokowy	nalany				104 suchy
Nogi Tylne (z tyłu)	iksowate				111 proste
Ustawienie nóg przednich	na zewnątrz				109 równoległe
Motoryka	wadliwa				111 prawidłowa
Zawieszenie tylnie w.	niskie				133 wysokie
Wieżadło środkowe w.	słabe				96 mocne
Strzyki (widok z przodu)	rozbieżne				130 zbliżne
Strzyki (widok z tyłu)	rozbieżne				100 zbliżne
Zawieszenie przednie w.	luźne				108 mocne
Balans wymienia	głębszy tył				97 głębszy przód
Głębokość wymienia	głębokie				116 płytkie
Długość strzyków	krótkie				99 długie

Redford VG89

Rock PP

Toenes Holsteine Int. Rock PP
917718

HOLDEUM000542731782

data urodzenia: 05.03.2024

aAa ---

♂ Ranking P (♂ Ranger Red)

♀ Riverdance P (1) VG 85 (♂ AltaPlinko)

2/1 10517 4,45 468 3,61 380

♀ Rosalie P (3) VG 85 (♂ Gywer RDC)

3/2 9206 4,16 383 3,71 342

♀ Rabea PP (♂ Mission P)



Holstein
Rock PP

Ko.L.Ki

RZG	RZ€	RZM	RZE	RZS	RZN	RZR	RZKd	RZKm	RZD
156	2896	143	117	117	133	110	109	104	103
86 %	87 %	78 %	78 %	77 %	72 %	57 %	70 %	74 %	77 %

Proof:
VIT
04-2025

PF* 164

IE* 3517

TPI -- NM --

* PF + IE: Izoo-Krakow

RZhealth	122	83%
RZudderfit	104	78%
RZhoof	124	62%
RZmetabol	111	71%
RZrepro	112	66%
RZcalfhealth	109	60%
DDcontrol	123	54%

RZRobot	113	71%
RZorganic	149	86%
RZpersistence	116	77%
RZFeedEfficiency	96	40%

K/ B-Caseine AB/ A2A2

Mleko	Tłuszcz	Białko
1579 kg	0,32 %	0,14 %
	99 kg	70 kg

Powtarzalność 78 %

Córki/ Stada 0/ 0

Wykres linearny Córki: 0 Stada: 0

	88	100	112	124	917718-04/25
Typ mleczny (Indeks)					103
Bud. ciała (Indeks)					96
Nogi i racice (Indeks)					121
Wymię (Indeks)					111
Wartość pokroju (Indeks)					117
Wzrost	niski				98 wysoki
Struktura żeber	plaskie				107 wysklepione
Głębokość tułowia	plytka				95 głęboka
Budowa	słaba				104 mocna
Ustawienie zadu	uniesiony				110 spadzisty
Szerokość zadu	wąski				88 szeroki
Nogi Tylne (z boku)	pijonowe				92 łukowate
Racice	plaskie				95 strome
Staw skokowy	nalany				113 suchy
Nogi Tylne (z tyłu)	iksowate				117 proste
Ustawienie nóg przednich	na zewnątrz				115 równoległe
Motoryka	wadliwa				117 prawidłowa
Zawieszenie tylnie w.	niskie				114 wysokie
Wieżadło środkowe w.	słabe				104 mocne
Strzyki (widok z przodu)	rozbieżne				106 zbliżne
Strzyki (widok z tyłu)	rozbieżne				101 zbliżne
Zawieszenie przednie w.	luźne				104 mocne
Balans wymienia	głębszy tył				120 głębszy przód
Głębokość wymienia	głębokie				106 płytkie
Długość strzyków	krótkie				110 długie

Rock PP

Sirius P

Koepon
960805

HOLNLDM000577620926

data urodzenia: 08.09.2021

aAa 432561

♂ Star P RDC (♂ Solitaire P)

♀ Koepon OH Rubels Range 17 (1) VG 86 (♂ Rubels Red)

1/1 11056 4,48 495 4,07 450

♀ Lakeside UPS Red Range (1) VG 86 (♂ Salvatore RDC)

3/3 10750 4,60 495 3,47 373

♀ De Oosterhof DG Rose D RDC (3) VG 89 (♂ Rubicon)

Holstein

Sirius P



RZG 153
87 %

RZ€ 2412
88 %

RZM 129
80 %

RZE 124
80 %

RZS 136
79 %

RZN 131
73 %

RZR 118
60 %

RZKd 116
89 %

RZKm 108
76 %

RZD 67
78 %

Proof:
VIT
04-2025

PF* 158

IE* 3068

TPI 2809 NM 357

* PF + IE: Izoo-Krakow

RZhealth	130	84%
RZudderfit	115	79%
RZhoof	127	64%
RZmetabol	112	73%
RZrepro	109	68%
RZcalfhealth	102	73%
DDcontrol	126	58%

RZRobot	---	--	%
RZorganic	146	87%	
RZpersistence	120	79%	
RZFeedEfficiency	99	41%	
K/ B-Caseine BB/ A1A2			
Mleko	Tłuszcz	Białko	
1026 kg	0,26 %	0,09 %	
	69 kg	45 kg	
Powtarzalność	80 %		
Córki/ Stada	0/ 0		

Wykres linearny Córki: 0 Stada: 0

	88	100	112	124	
Typ mleczny (Indeks)					100
Bud. ciała (Indeks)					100
Nogi i racice (Indeks)					118
Wymię (Indeks)					122
Wartość pokroju (Indeks)					124
Wzrost	niski				95 wysoki
Struktura żeber	plaskie				107 wysklepione
Głębokość tułowia	plytka				89 głęboka
Budowa	słaba				102 mocna
Ustawienie zadu	uniesiony				102 spadzisty
Szerokość zadu	wąski				109 szeroki
Nogi Tylne (z boku)	pionowe				100 łukowate
Racice	plaskie				93 strome
Staw skokowy	nalany				112 suchy
Nogi Tylne (z tyłu)	iksowate				114 proste
Ustawienie nóg przednich	na zewnątrz				103 równoległe
Motoryka	wadliwa				116 prawidłowa
Zawieszenie tylnie w.	niskie				121 wysokie
Wieżadło środkowe w.	słabe				96 mocne
Strzyki (widok z przodu)	rozbieżne				105 zbieżne
Strzyki (widok z tyłu)	rozbieżne				97 zbieżne
Zawieszenie przednie w.	luźne				113 mocne
Balans wymienia	głębszy tył				108 głębszy przód
Głębokość wymienia	głębokie				120 płytkie
Długość strzyków	krótkie				114 długie

Spider Red

Spider Red
585928

HOLNLDM000893127116

data urodzenia: 17.07.2023

aAa 423651

♂ Shout RDC (♂ SputnikRDC)

♀ ShellyRed (♂ Star P RDC)

♀ Shiner (♂ Rubels Red)

1/1 12808 4,37 560 3,61 463

♀ SunnyRed (2) GP 84 (♂ Salvatore)

Holstein

Spider Red



RZG 145
86 %

RZ€ 2014
87 %

RZM 130
78 %

RZE 134
79 %

RZS 127
77 %

RZN 122
72 %

RZR 119
58 %

RZKd 109
71 %

RZKm 117
74 %

RZD 88
77 %

Proof:
VIT
04-2025

PF* 160

IE* 3236

TPI -- NM --

* PF + IE: Izoo-Krakow

RZhealth	112	83%
RZudderfit	108	78%
RZhoof	104	63%
RZmetabol	105	71%
RZrepro	107	67%
RZcalfhealth	97	63%
DDcontrol	98	55%

RZRobot	---	--	%
RZorganic	131	86%	
RZpersistence	122	77%	
RZFeedEfficiency	92	40%	
K/ B-Caseine BB/ A1A2			
Mleko	Tłuszcz	Białko	
1444 kg	0,1 %	-0,02 %	
	69 kg	47 kg	
Powtarzalność	78 %		
Córki/ Stada	0/ 0		

Wykres linearny Córki: 0 Stada: 0

	88	100	112	124	
Typ mleczny (Indeks)					120
Bud. ciała (Indeks)					108
Nogi i racice (Indeks)					109
Wymię (Indeks)					132
Wartość pokroju (Indeks)					134
Wzrost	niski				115 wysoki
Struktura żeber	plaskie				104 wysklepione
Głębokość tułowia	plytka				97 głęboka
Budowa	słaba				98 mocna
Ustawienie zadu	uniesiony				102 spadzisty
Szerokość zadu	wąski				118 szeroki
Nogi Tylne (z boku)	pionowe				101 łukowate
Racice	plaskie				92 strome
Staw skokowy	nalany				112 suchy
Nogi Tylne (z tyłu)	iksowate				105 proste
Ustawienie nóg przednich	na zewnątrz				98 równoległe
Motoryka	wadliwa				107 prawidłowa
Zawieszenie tylnie w.	niskie				130 wysokie
Wieżadło środkowe w.	słabe				95 mocne
Strzyki (widok z przodu)	rozbieżne				107 zbieżne
Strzyki (widok z tyłu)	rozbieżne				84 zbieżne
Zawieszenie przednie w.	luźne				124 mocne
Balans wymienia	głębszy tył				89 głębszy przód
Głębokość wymienia	głębokie				129 płytkie
Długość strzyków	krótkie				117 długie

Spooky Red

Voorhof 3STAR RUW Spooky Red
917693

HOLDEUM000771139284

data urodzenia: 10.10.2021
aAa 342516



♂ Star P RDC (♂ Solitair P)
♀ Voorhof K&L Kacy (1) VG 85 (♂ Match P RDC)
2/2 11850 3,82 453 3,20 379
♀ WIL Kor RDC (♂ Salvatore RDC)
3/2 10659 4,03 430 3,25 346
♀ WIL K 25 (4) EX 90 (♂ Brekem RDC)



Holstein
Spooky Red

RZG	RZ€	RZM	RZE	RZS	RZN	RZR	RZKd	RZKm	RZD
150	2621	145	112	132	121	111	107	105	91
87 %	88 %	79 %	80 %	78 %	73 %	61 %	92 %	76 %	78 %

Proof:
VIT
04-2025

PF* 161

RZhealth	123	84%
RZudderfit	118	79%
RZhoof	111	65%
RZmetabol	107	73%
RZrepro	108	68%

RZcalfhealth	93	81%
DDcontrol	112	58%

IE* 3871
TPI 2916 NM 479

RZRobot	107	74%
RZorganic	141	87%
RZpersistence	123	78%
RZFeedEfficiency	98	42%

K/ B-Caseine	BB/ A1A1	
Mleko	Tłuszcz	Białko
2652 kg	-0,14 %	-0,11 %
	90 kg	79 kg
Powtarzalność	79 %	
Córki/ Stada	0/ 0	

Wykres linearny Córki: 0 Stada: 0

	88	100	112	124	
Typ mleczny (Indeks)					107
Bud. ciała (Indeks)					102
Nogi i racice (Indeks)					100
Wymię (Indeks)					115
Wartość pokroju (Indeks)					112
Wzrost	niski				105 wysoki
Struktura żeber	plaskie				102 wysklepione
Głębokość tułowia	plytka				95 głęboka
Budowa	słaba				99 mocna
Ustawienie zadu	uniesiony				101 spadzisty
Szerokość zadu	wąski				106 szeroki
Nogi Tylne (z boku)	pijonowe				106 łukowate
Racice	plaskie				105 strome
Staw skokowy	nalany				106 suchy
Nogi Tylne (z tyłu)	iksowate				93 proste
Ustawienie nóg przednich	na zewnątrz				95 równoległe
Motoryka	wadliwa				95 prawidłowa
Zawieszenie tylnie w.	niskie				120 wysokie
Wieżadło środkowe w.	słabe				98 mocne
Strzyki (widok z przodu)	rozbieżne				106 zbieżne
Strzyki (widok z tyłu)	rozbieżne				95 zbieżne
Zawieszenie przednie w.	luźne				105 mocne
Balans wymienia	głębszy tył				110 głębszy przód
Głębokość wymienia	głębokie				110 płytke
Długość strzyków	krótkie				101 długie

Spooky Red

Spotlight

C. Eberhard Holsteins Spotlight
917680

HOLDEUM000541386822

data urodzenia: 01.02.2021
aAa 243165



♂ Sputnik RDC (♂ Spark Red)
♀ RUW Sinfonie Red (♂ Gywer RDC)
♀ Big Dog Dairy RUW Sissy RDC (2) VG 85 (♂ Salvatore RDC)
3/4 14853 3,41 507 3,35 498
♀ Coyne-Farms PT Silky Red (2) VG 85 (♂ Pat-Red)



Holstein
Spotlight

RZG	RZ€	RZM	RZE	RZS	RZN	RZR	RZKd	RZKm	RZD
147	2420	140	107	134	123	113	115	102	91
87 %	88 %	80 %	80 %	79 %	73 %	61 %	88 %	76 %	78 %

Proof:
VIT
04-2025

PF* 157

RZhealth	121	84%
RZudderfit	116	79%
RZhoof	114	65%
RZmetabol	102	73%
RZrepro	109	69%

RZcalfhealth	108	76%
DDcontrol	109	59%

IE* 3661
TPI 2913 NM 417

RZRobot	---	-- %
RZorganic	139	87%
RZpersistence	114	79%
RZFeedEfficiency	100	41%

K/ B-Caseine	BB/ A1A2	
Mleko	Tłuszcz	Białko
2487 kg	-0,37 %	-0,03 %
	57 kg	82 kg
Powtarzalność	80 %	
Córki/ Stada	1/ 1	

Wykres linearny Córki: 0 Stada: 0

	88	100	112	124	
Typ mleczny (Indeks)					102
Bud. ciała (Indeks)					98
Nogi i racice (Indeks)					114
Wymię (Indeks)					100
Wartość pokroju (Indeks)					107
Wzrost	niski				97 wysoki
Struktura żeber	plaskie				99 wysklepione
Głębokość tułowia	plytka				93 głęboka
Budowa	słaba				100 mocna
Ustawienie zadu	uniesiony				111 spadzisty
Szerokość zadu	wąski				101 szeroki
Nogi Tylne (z boku)	pijonowe				95 łukowate
Racice	plaskie				101 strome
Staw skokowy	nalany				113 suchy
Nogi Tylne (z tyłu)	iksowate				105 proste
Ustawienie nóg przednich	na zewnątrz				108 równoległe
Motoryka	wadliwa				109 prawidłowa
Zawieszenie tylnie w.	niskie				114 wysokie
Wieżadło środkowe w.	słabe				116 mocne
Strzyki (widok z przodu)	rozbieżne				118 zbieżne
Strzyki (widok z tyłu)	rozbieżne				138 zbieżne
Zawieszenie przednie w.	luźne				95 mocne
Balans wymienia	głębszy tył				85 głębszy przód
Głębokość wymienia	głębokie				96 płytke
Długość strzyków	krótkie				97 długie

Spotlight

Stereo P

HaH Stereo P
586932

HOLDEUM000124688521

data urodzenia: 11.11.2021

aAa 423156



♂ Sandro P (♂ Solito Red)

♀ Zamber (2) VG 86 (♂ Spark Red)

2/2 11159 3,69 412 3,65 407

♀ Amber (2) VG 86 (♂ Apprentice)

5/5 12318 3,56 439 3,32 409

♀ Kaiserin (2) VG 85 (♂ Penley)



Holstein

Stereo

Proof:
VIT
04-2025

RZG	RZ€	RZM	RZE	RZS	RZN	RZR	RZKd	RZKm	RZD
143	1853	133	138	107	116	107	108	108	104
87 %	88 %	80 %	80 %	79 %	73 %	59 %	86 %	76 %	78 %

PF* 160

IE* 2985

TPI -- NM --

* PF + IE: Izoo-Krakow

RZhealth	110	83%
RZudderfit	101	78%
RZhoof	107	64%
RZmetabol	110	72%
RZrepro	107	67%
RZcalfhealth	94	74%
DDcontrol	106	56%

RZRobot	---	--	%
RZorganic	127	87%	
RZpersistence	106	79%	
RZFeedEfficiency	96	41%	
K/ B-Caseine	AB/ A1A3		
Mleko	Tłuszcz	Białko	
2290 kg	-0,23 %	-0,19 %	
	66 kg	57 kg	
Powtarzalność	80 %		
Córki/ Stada	0/ 0		

Wykres linearny Córki: 0 Stada: 0

	88	100	112	124	586932-04/25
Typ mleczny (Indeks)					122
Bud. ciała (Indeks)					103
Nogi i racice (Indeks)					121
Wymię (Indeks)					130
Wartość pokroju (Indeks)					138
Wzrost	niski				124 wysoki
Struktura zeber	plaskie				108 wysklepione
Głębokość tułowia	plytka				100 głęboka
Budowa	słaba				92 mocna
Ustawienie zadu	uniesiony				92 spadziasty
Szerokość zadu	wąski				115 szeroki
Nogi Tylne (z boku)	pienowe				93 łukowate
Racice	plaskie				103 strome
Staw skokowy	nałany				113 suchy
Nogi Tylne (z tyłu)	iksowate				118 proste
Ustawienie nóg przednich	na zewnątrz				91 równoległe
Motoryka	wadliwa				114 prawidłowa
Zawieszenie tylne w.	niskie				134 wysokie
Więzadło środkowe w.	słabe				100 mocne
Strzyki (widok z przodu)	rozbieżne				85 zbieżne
Strzyki (widok z tyłu)	rozbieżne				90 zbieżne
Zawieszenie przednie w.	luźne				123 mocne
Balans wymienia	głębszy tył				114 głębszy przód
Głębokość wymienia	głębokie				129 płytkie
Długość strzyków	krótkie				115 długie

W NASZEJ OFERCIE:

- Nasienie buhajów z największej na świecie populacji Holsztyna wpisanej do ksiąg.
- Nasienie innych ras: Angler, Jersey, Simental i Brownswiss
- Zwierzęta hodowlane (krowy pierwiastki, jałówki cielne, buhajki hodowlane),
- Sprzet i materiały pielęgnacyjne dla bydła.


www.bydlo-as.pl



Rasy mięsne

Barron DE 15 04188021 10.204676

Angus (Black)



Urodzony: 13.01.2018
Hodowca: Günther Reichert, Natho

Ojciec: Boyfriend DE0974701883
Ojciec matki: Princ Red CZ 553670031

RZF 106


Typ	Umieśnienie	Szkielet	Przyrosty dzienne	KZW
8	8	8	1323	104

Wartość hodowlana wyd. mięsnej Powtarzalność: 86%

Mateczna	Indeks dziennych przyrostów 365 dni	Indeks Umieśnienia
96	109	106

Red Berry DK 08384802043 10.204681

Angus (Red)



Urodzony: 09.03.2018
Hodowca: DK

Ojciec: Mulberry DK 08384801742
Ojciec matki: Battle Cry DK 08384800409

RZF 116


Typ	Umieśnienie	Szkielet	Przyrosty dzienne	KZW
8	8	8	1421	100

Wartość hodowlana wyd. mięsnej Powtarzalność: 92%

Mateczna	Indeks dziennych przyrostów 365 dni	Indeks Umieśnienia
103	111	113

Dakota PP DE 13 057 64873 10.204714
genetycznie bezrogi (PP)

Charolais



Urodzony: 11.06.2018
Hodowca: LWB Radloff, Siedenbollentin

Ojciec: KMU Doran DE 1304081940
Ojciec matki: Thorben DE 1303701945

RZF 114

Typ	Umieśnienie	Szkielet	Przyrosty dzienne	KZW
8	8	8	1753	115

Wartość hodowlana wyd. mięsnej Powtarzalność: 86%

Mateczna	Indeks dziennych przyrostów 365 dni	Indeks Umieśnienia
98	117	106

Barbossa NL 572706353 10.204715

Belgijska Bialo Blekitna (BBB)



Urodzony: 04.07.2018
Hodowca: Niederlande

Ojciec: Baron BE 857616694
Ojciec matki: Embleme BE 128314625

RZF ---

Typ	Umieśnienie	Szkielet	Przyrosty dzienne	KZW
8	9	7	1393	133

Wartość hodowlana wyd. mięsnej Powtarzalność: --%

Mateczna	Indeks dziennych przyrostów 365 dni	Indeks Umieśnienia
--	---	---

Jaguar PP DE 15 050 04936 10.603335
genetycznie bezrogi (PP)

Simental mięsny



Urodzony: 22.07.2020
Hodowca: Albert Bunde, Drewitz

Ojciec: Jericho IE 21 76 136 20464
Ojciec matki: Steinadler DE 09 376 31910

RZF 114

Typ	Umieśnienie	Szkielet	Przyrosty dzienne	KZW
9	9	8	1965	112

Wartość hodowlana wyd. mięsnej Powtarzalność: 94%

Mateczna	Indeks dziennych przyrostów 365 dni	Indeks Umieśnienia
96	114	114

Denari PP DE 15 047 35594 10.204862
genetycznie bezrogi (PP)

Limousin



Urodzony: 15.07.2021
Hodowca: Stefan Kreisel, Dambeck

Ojciec: Duc DE 09 51950168
Ojciec matki: Jasper DE 01 17090171

RZF 116

Typ	Umieśnienie	Szkielet	Przyrosty dzienne	KZW
8	8	8	1411	116

Wartość hodowlana wyd. mięsnej Powtarzalność: 81%

Mateczna	Indeks dziennych przyrostów 365 dni	Indeks Umieśnienia
103	113	107

Tamino PP DE001306196484 10.204843
genetycznie bezrogi (PP)

Uckermärker



Urodzony: 26.08.2020
Hodowca: Deppe GbR, Dummerstorf

Ojciec: Tony DE 13 05736687
Ojciec matki: Lauran DE 12 64415729

RZF 118


Typ	Umieśnienie	Szkielet	Przyrosty dzienne	KZW
8	8	8	1557	122

Wartość hodowlana wyd. mięsnej Powtarzalność: 86%

Mateczna	Indeks dziennych przyrostów 365 dni	Indeks Umieśnienia
98	115	118

Doolittle PP DE 15 050 51482 10.204800
genetycznie bezrogi (PP)

Hereford



Urodzony: 10.06.2020
Hodowca: Ute Rohlfing, Liederstätt

Ojciec: Netherhall Daffy UK 10 37 192 02024
Ojciec matki: Freddy DE 03 55697778

RZF 106

Typ	Umieśnienie	Szkielet	Przyrosty dzienne	KZW
8	8	7	1358	101

Wartość hodowlana wyd. mięsnej Powtarzalność: 67%

Mateczna	Indeks dziennych przyrostów 365 dni	Indeks Umieśnienia
106	99	106

RANKING NAJLEPSZYCH CECH

RZG	
Alaska	162
Pirelli	162
Argentum	162
Pick Up	162
Vino P RDC	162
Topchamp	162
Skaterboy	157
Setlur RDC	157
Sixx p	157
Rock PP	156
Sirius P	153
Mister Red	152
CR 7 P	152
Redford	150

PF	
Rome	177
Alaska	176
Vino P RDC	174
Roulette	174
Skaterboy	172
Smart P	172
Pick Up	170
Congo	170
Priamos	170
Garantie	170
Mister Red	166
Rock PP	164
Mo Red	164
Spooky Red	161

RZ€	
Topchamp	3249
Pick Up	3229
Vino P RDC	3111
Argentum	3096
Sixx p	2993
Pirelli	2983
Congo	2926
Setlur RDC	2885
Rome	2817
Alaska	2787
Rock PP	2896
Spooky Red	2621
Faramir	2589
Redford	2501

MLEKO KG	
Magello	+2421
Cosmo	+2407
Sixx p	+2360
Pirelli	+2319
Gladius	+2225
Giroud	+2139
Hagrid	+2135
Topchamp	+2132
Garantie	+2036
Congo	+2027
Spooky Red	+2652
Spotlight	+2487
Stereo	+2290
Do It PP	+2255

TŁUSZCZ %	
Comeback	+0,66
Krispy	+0,58
Roulette	+0,52
Can PP RDC	+0,48
Precision	+0,42
Riderlife	+0,42
Aljano	+0,40
Funaki	+0,37
Marillion	+0,37
Foxrock	+0,36
Mister Red	+0,35
Rock PP	+0,32
Faramir	+0,28
Sirius P	+0,26

BIAŁKO %	
Funaki	+0,23
Comeback	+0,21
Setlur RDC	+0,21
Krispy	+0,20
Aljano	+0,20
Foxrock	+0,18
Pitch	+0,18
Skaterboy	+0,17
Rome	+0,17
Company	+0,17
CR 7 P	+0,20
Rock PP	+0,14
Mister Red	+0,11
Faramir	+0,11

RZE - pokrój	
Alaska	139
Riderlife	138
Prinos	133
Pirelli	132
Cosmo	129
Hagrid	129
Giroud	128
Camiro	125
Magello	125
Stereo	138
Spider Red	134
Gage Red	130
Mister Red	128
CR 7 P	128

WYMIĘ	
Alaska	134
Marillion	130
Riderlife	129
Prinos	128
Hagrid	126
Giroud	126
Precision	125
Foxrock	123
Funaki	122
Roulette	121
CR 7 P	134
Spider Red	132
Stereo	130
Do It PP	127

NOGI I RACIE	
Camiro	132
Spaventa	129
Pirelli	128
Comeback	126
Cosmo	125
Alaska	123
Skaterboy	123
Pick Up	121
Magello	120
Sixx p	120
Stereo	121
Rock PP	121
Ranking P	120
Mister Red	119

RANKING NAJLEPSZYCH CECH

RZhealth	
Skaterboy	137
Vino P RDC	136
Topchamp	133
Pick Up	132
Argentum	131
Precision	130
Marillion	130
Smart P	130
Alaska	128
Priamos	128
CR 7 P	137
Sirius P	130
Mister Red	128
Ranking P	126

SZYBKOŚĆ DOJU (RZD)	
Myline	122
Riderlife	120
Aljano	114
Congo	111
Roulette	110
Pirelli	107
Cosmo	106
Company	102
Rome	102
Spaventa	101
GGA Skibo	101
Giroud	101
Faramir	114
Do It PP	112

RZRobot	
Pirelli	128
Alaska	122
Comeback	117
Aljano	116
Funaki	115
Spaventa	114
Congo	113
GGA Skibo	113
Argentum	113
Marillion	113
Pitch	112
Arizona	112
Do It PP	115
Rock PP	113

RZS - zdrowotność wymienia	
Marillion	135
Skaterboy	132
Remember	131
Vino P RDC	131
Giroud	128
Precision	128
Company	127
Smaug PP	127
Pick Up	125
Sirius P	136
Spotlight	134
Spooky Red	132
Redford	132
Spider Red	127

RZN - długowieczność	
Topchamp	142
Argentum	141
Vino P RDC	139
Skaterboy	136
Pick Up	134
Setlur RDC	134
Remember	133
Camiro	133
Roulette	133
Myline	132
Rock PP	133
Sirius P	131
CR 7 P	130
Ranking P	130

RZR - płodność	
Vino P RDC	126
Remember	126
Prinos	124
Pirelli	123
Krispy	123
Topchamp	121
Pick Up	121
Smaug PP	120
Roulette	118
Smart P	118
Faramir	120
Spider Red	119
Sirius P	118
CR 7 P	113

Za prawdziwość powyższych informacji, GGI-SPERMEX GmbH nie ponosi odpowiedzialności.



Genetics made in Germany



AS

Andrzej Syczewski

Ul. Tomasza 40
72-006 Mierzyn
Polska

Tel. +48 91 564 331 0
Tel.kom. +48 605 276 239

E-mail: biuro@bydlo-as.pl
Web: www.bydlo-as.pl



Wizytówka QR

Nina Syczewska

Ul. Tomasza 40
72-006 Mierzyn
Polska

Tel. +48 509 034 700

E-mail: biuro@bydlo-as.pl
Web: www.bydlo-as.pl

SpermGen

Dawid Michalski

Ul. Warszawska 63a
63-820 Piaski
Polska

Tel. +48 530 140 530

E-mail: spermgen@gmail.com

Lena Michalski

Ul. Warszawska 63a
63-820 Piaski
Polska

Tel. +48 792 751 848

E-mail: spermgen@gmail.com



Wizytówka QR

Doradcy Regionalni

woj. kujawsko-pomorskie



KaGen
Krystian Krywult

www.ka-gen.pl
biuro@ka-gen.pl
Tel. 793 256 555

woj. podlaskie
woj. warmińsko-mazurskie



Dariusz Bogatek

E-mail: darek.bogatek@wp.pl
Tel. +48 604 643 309

woj. łódzkie



Robert Biernat

Tel. +48 606 698 711

woj. wielkopolskie



Tomasz Michalski

Tel. +48 661 830 790



GGI-SPERMEX
Genetics made in Germany

GGI-SPERMEX GmbH

Am Osterfeld 14
49661 Cloppenburg-Bethen
Niemcy

Tel. +49 4471 - 9174 -0
Fax +49 4471 - 9174 -74

e-mail: info@ggi-spermex.de
Internet: www.ggi-spermex.de

Ottostraße 26
85521 Ottobrunn
Niemcy

Tel. +49 89 - 6659846 -0
Fax +49 89 - 6659846 -29

E-mail: info@ggi-spermex.de
Internet: www.ggi-spermex.de

Rinder
Allianz



WERT UND VISION

RinderAllianz GmbH
Geschäftsstelle Woldegk

Am Bullenberg 1, 17348 Woldegk
Niemcy

Tel. +49 3963 - 2559 -0
Fax +49 3963 - 2559 -26

E-mail: woldegk@rinderallianz.de
www.rinderallianz.de