

2025



CZARNO-BIAŁA

CZERWONO-BIAŁA

KATALOG BUHAJÓW

Wycena: Grudzień 2024



Photo: Anna Josse



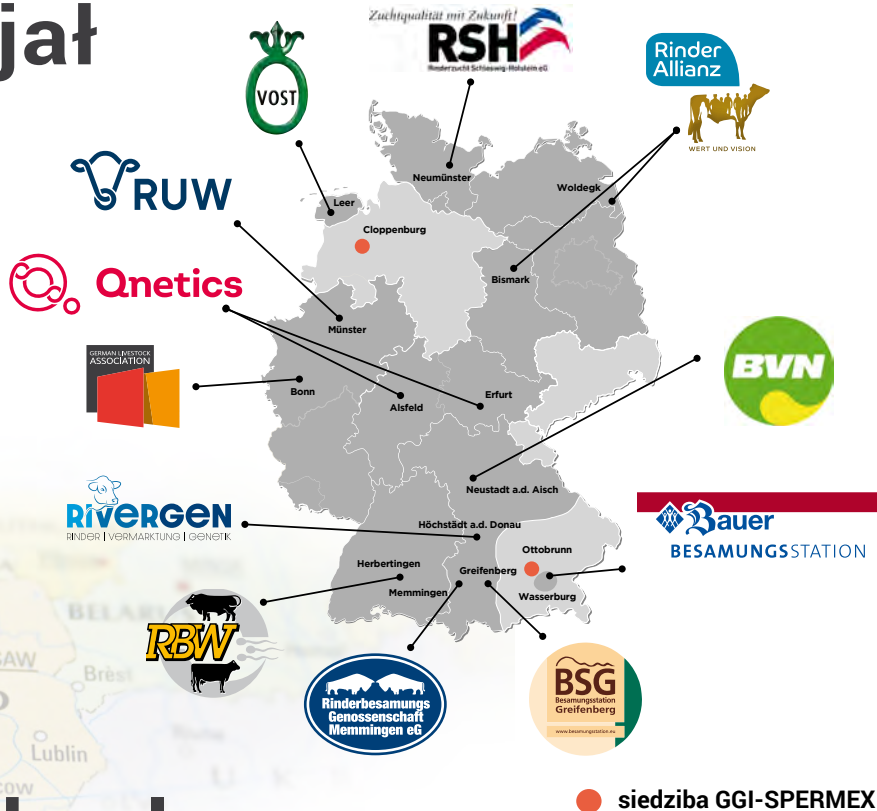
GGI-SPERMEX
Genetics made in Germany

Nasz potencjał

Populacja niemieckiego Holsztyna jest największą na świecie populacją Holsztyna wpisaną do ksiąg.

- 3.476.627 Krowy mleczne w Niemczech
- 3.034.330 Krowy mleczne w kontroli mleka

Raport roczny BRS 2024



Wartości hodowlane

RZG

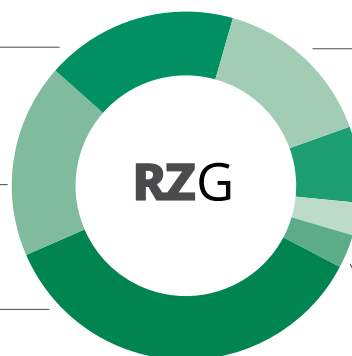


Cechy wartości hodowlanych

Zdrowie (RZhealth)
18 %

Długowieczność (RZN)
18 %

Wydajność mleczna (RZM)
36 %



Budowa (20% tułów,
35 % nogi and 45% wymię)
15 %

Płodność córek (RZR)
7 %

Zdrowotność cieląt
(RZcalfhealth)
3 %

Cechy związane z wycieleniem
(1,5 % RZKm and 1,5 % RZKd)
3 %

RZRobot

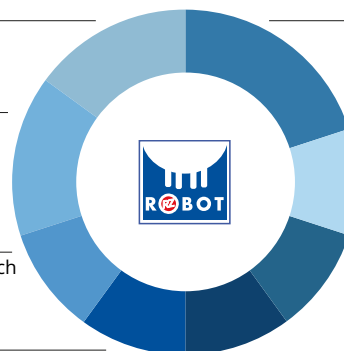
Indeks przydatności do doju robotem.
Nowy skład od sierpnia 2024 roku.

Motyryka
15 %

Rozstaw strzyków tylnych
15 %

Rozstaw strzyków przednich
10 %

Długość strzyków
10 %



RZD (Szybkość doju)
20 %

Zdrowie wymienia
(RZudderfit)
10 %

Wymię
10 %

Balans wymienia
10 %

● Wszystkie buhaje w katalogu są CVF, BLF BYF, CDF

RZhealth - wartość hodowlana, zdrowie

RZHealth – Nowy wskaźnik wartości hodowlanej został udostępniony w kwietniu 2019 r

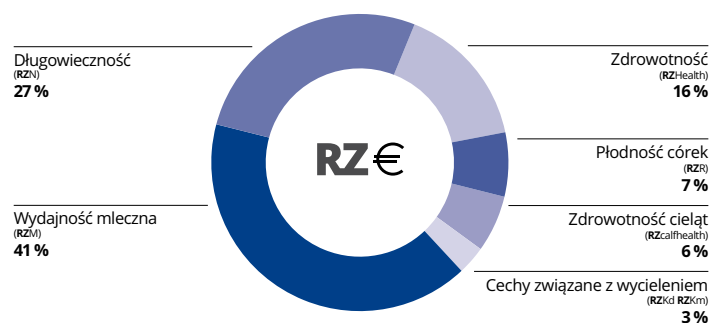
Wskaźnik zdrowia RZhealth to ogólny wskaźnik poszczególnych wartości hodowlanych RZudderfit, RZmetabol, RZhoof, i RZrepro. Lista pokazuje wagę poszczególnych kompleksów w RZhealth:

- **RZudderfit** 40%
- **RZmetabol** 25%
- **RZhoof** 20%
- **RZrepro** 15%

Zastosowanie RZhealth w selekcji umożliwia uwzględnienie wszystkich 13 cech zdrowotnych, które są uwzględnione w czterech względnych wartościach hodowlanych. Dzięki ogólnej wartości hodowlanej RZhealth, podczas selekcji są optymalnie uwzględniane wszystkie ważne choroby u bydła. Dla hodowcy RZhealth jest przejrzystym i prostym narzędziem do uwzględnienia zdrowia podczas krycia. Korzystając z RZhealth dla rasy, uzyskamy trwałą poprawę zdrowotności stada. Jeśli chodzi o poprawę niektórych aspektów zdrowia, indywidualne wartości hodowlane RZudderfit, RZmetabol, RZhoof i RZrepro mogą być wykorzystane do konkretnej poprawy tych aspektów zdrowia zwierząt.

Budowa indeksu RZhealth			
Kompleks cech	Cecha zdrowotna	Skład indeksów	Skład RZHealth
RZUdderfit	Odporność na Mastitis	100 %	40 %
	Przemieszczenie trawierca	40 %	
RZMetabol	Gorączka mleczna	30 %	25 %
	Ketoza	30 %	
	DDcontrol (Dermatitis digitalis/Mortellaro)	30 %	
RZHoof	Owrzodzenia racicy	15 %	20 %
	Panaritium -zastrzał	15 %	
	Choroba białej linii	15 %	
	Laminitis	15 %	
	Limax	10 %	
	Zaburzenia cyklu rujowego	50 %	
RZrepro	Endometritis/Metritis - zapalenie błony śluzowej macicy	25 %	
	Nie odklejanie łożyska	25 %	
RZHealth			100 %

€ Cechy uwzględnione w indeksie RZ€



Nowa ogólna wartość hodowlana RZ€ publikowana jest przez VIT od sierpnia 2020 r

Dzięki nowemu RZ€ (RZEuro) można szybko ocenić, jakiego zysku można oczekiwać od córek buhaja, ze względu na jego potencjał genetyczny. RZ€ jest pierwszą niemiecką wartością hodowlaną opartą wyłącznie na cechach

istotnych z ekonomicznego punktu widzenia. Wartość RZ€ określa nam jakiego zysku lub jakiej straty możemy oczekiwać od potomstwa danego buhaja w stosunku do średniej populacji. W indeksie ekonomicznym skoncentrowano się na cechach produkcyjnych, zdrowotnych i płodności, co pozwoli nam ukierunkować pracę hodowlaną tak, aby uzyskać wyrównane i mocne stado. Istotne jest to, że ocena i wartościowanie cech opiera się wyłącznie na rzeczywistych danych uzyskanych z oceny terenowej. Wykorzystując RZ€, możemy w łatwy i stosunkowo szybki sposób zwiększyć rentowność naszego stada.

Skróty

N-ks.	Numer książki
RZG	Indeks zbiorczy
RZE	indeks budowy
RZM	Indeks wartości hodowlanej dla mleka (produkcyjny)
RZN	Indeks długości użytkowania
RZR	indeks reprodukcyjny (płodności)
RZS	indeks zdrowotności wymienia
RZD	indeks szybkości doju
RZRobot	indeks przydatności do doju robotem

RZPersistency wytrwałość laktacji (zdolność do utrzymania wysokiej produkcji po szczycie laktacji)

RZorganic

ekologiczna wartość hodowlana (uwzględniająca cechy zwiększające dochód z produkcji mleka głównie w gospodarstwach ekologicznych)

RZFeedEfficiency

Wartość hodowlana efektywność żywienia objaśnienie łatwości wycieleń

RZKd

<94 - na krowy
94-106 - porody normalne
>106 - porody lekkie

RZhealth

wartość hodowlana, zdrowie

RZudderfit

wartość hodowlana zdrowia wymion

RZhoof

wartość hodowlana, racice

RZrepro

wartość hodowlana, płodność

RZmetabol

wartość hodowlana, metabolizm

DDcontrol

wartość hodowlana odporności na Mortellaro

RZcalfhealth

wartość hodowlana, zdrowie cieląt

Spis treści

Czarno-biała

GENOMIC

Buhaj.....	Strona
Abaco.....	4
Adonis.....	4
Aljano.....	5
Argentum.....	5
Arizona.....	6
Balzac.....	6
Benito.....	7
Calvados.....	7
Campbell.....	8
Cojack.....	8
Comeback.....	9
Congo.....	9
Facility.....	10
Forino.....	10
Foxrock.....	11
Funaki.....	11
Garantie.....	12
Giro.....	12
Hagrid.....	13
Huraldik.....	13
Krispy.....	14
Magello.....	14
Manitu.....	15
Marillion.....	15
Minion.....	16
Montezuma.....	16
Padua.....	17
Pirelli.....	17
Pitch.....	18
Precision.....	18
Priamos.....	19
Prinos.....	19
Pugetbay.....	20
Ramses.....	20
Rango.....	21
Reaction.....	21
Remember.....	22
Riderlife.....	22
Rome.....	23
Rookie.....	23
Roulette.....	24
Setlur RDC.....	24
Sixx P.....	25
Spaventa.....	25
Sterling.....	26

Czerwono-biała

GENOMIC

Buhaj.....	Strona
CR 7 P.....	26
Falke Red.....	27
Faramir.....	27
Flow Red.....	28
Fresco.....	28
Galactus.....	29
Handout P.....	29
Mellum Red.....	30
Mister Red.....	30
Mo Red PP.....	31
Redford.....	31
Skybeamer.....	32

Rasy mięsne

Name.....	Strona
Angus (Black).....	33
Angus (Red).....	33
Belgijska Bialo Blekitna (BBB).....	33
Charolais.....	33
Fleckvieh.....	33
Hereford.....	33
Limousin.....	33
Uckermark.....	33

Abaco

574388

HOLDEUM000124905721
data urodzenia: 09.09.2022

aAa 243165



- ♂ **Aerosmith** (♂ Aristocrat)
- ♀ Yabby (2) VG 87 (♂ Pursuit)
1/1 13393 3,24 434 3,08 412
- ♀ Swch Yodel (3) VG 85 (♂ DG Charley)
4/4 14075 3,82 538 3,33 469
- ♀ Yoda (2) GP 82 (♂ Delta 1427)



Holstein
Abaco

RZG	RZ€	RZM	RZE	RZS	RZN	RZR	RZKd	RZKm	RZD
148	2108	142	118	115	118	103	103	115	96
81 %	83 %	74 %	72 %	76 %	67 %	54 %	61 %	64 %	77 %

Proof:
VIT
12-2024

PF*	160
-----	------------

RZhealth	114	71 %
RZudderfit	110	62 %
RZhoof	107	51 %
RZmetabol	101	56 %
RZrepro	106	52 %

RZcalfhealth	123	50 %
DDcontrol	108	50 %

IE*	2940	TPI 2924	NM 970
-----	-------------	----------	--------

* PF + IE: Izoo-Krakow

RZRobot	---	- %
RZorganic	131	81 %
RZpersistence	102	61 %
RZFeedEfficiency	108	41 %

K/ B-Caseine	AA/ A2A2
--------------	----------

Mleko	Tłuszcz	Białko
+1783 kg	-0,03 %	-0,05 %
	+68 kg	+55 kg

Powtarzalność	74 %
Córk/ Stada	-- / --

Wykres linearny	Córk/ Stada:	88	100	112	124	574388-12/24
-----------------	--------------	----	-----	-----	-----	--------------

Typ mleczny (Indeks)					114
Bud. ciała (Indeks)					113
Nogi i racice (Indeks)					103
Wymię (Indeks)					112
Wartość pokroju (Indeks)					118
Wzrost	niski				114 wysoki
Struktura żeber	plaskie				104 wysklepione
Głębokość tułowia	plytka				110 głęboka
Budowa	słaba				101 mocna
Ustawienie zadu	uniesiony				96 spadziasty
Szerokość zadu	wąski				115 szeroki
Nogi Tylne (z boku)	pionowe				110 łukowate
Racice	plaskie				93 strone
Staw skokowy	nalany				114 suchy
Nogi Tylne (z tyłu)	iksowate				96 proste
Ustawienie nóg przednich	na zewnątrz				98 równoległe
Motoryka	wadliwa				101 prawidłowa
Zawieszenie tylnie w.	niskie				117 wysokie
Więzadło środkowe w.	słabe				98 mocne
Strzyki (widok z przodu)	rozbieżne				120 zbieżne
Strzyki (widok z tyłu)	rozbieżne				115 zbieżne
Zawieszenie przednie w.	luźne				113 mocne
Balans wymienia	głębszy tył				110 głębszy przód
Głębokość wymienia	głębokie				110 płytkie
Długość strzyków	krótkie				85 długie

Adonis

EsH Adonis

691050

HOLDEUM000771275122
data urodzenia: 14.05.2023

aAa ---



- ♂ **Adwin** (♂ Adaway)
- ♀ OCD RUW Zita (1) GP 83 (♂ Chilton)
2/1 8840 4,49 397 3,65 323
- ♀ OCD Pinnac Danbury 50312 (♂ Pinnacle)
- ♀ OCD Rubico Danbury 35333 (1) GP 82 (♂ Rubicon)



Holstein
Adonis

RZG	RZ€	RZM	RZE	RZS	RZN	RZR	RZKd	RZKm	RZD
154	2326	138	113	113	127	115	109	120	97
80 %	82 %	73 %	70 %	76 %	66 %	52 %	60 %	61 %	75 %

Proof:
VIT
12-2024

PF*	161
-----	------------

RZhealth	126	70 %
RZudderfit	111	60 %
RZhoof	114	51 %
RZmetabol	112	54 %
RZrepro	112	52 %

RZcalfhealth	86	46 %
DDcontrol	114	51 %

IE*	2953	TPI 2924	NM 970
-----	-------------	----------	--------

* PF + IE: Izoo-Krakow

RZRobot	114	68 %
RZorganic	143	80 %
RZpersistence	104	60 %
RZFeedEfficiency	97	41 %

K/ B-Caseine	BB/ A2A2
--------------	----------

Mleko	Tłuszcz	Białko
+1078 kg	+0,20 %	+0,09 %
	+66 kg	+47 kg

Powtarzalność	73 %
Córk/ Stada	-- / --

Wykres linearny	Córk/ Stada:	88	100	112	124	691050-12/24
-----------------	--------------	----	-----	-----	-----	--------------

Typ mleczny (Indeks)					106
Bud. ciała (Indeks)					102
Nogi i racice (Indeks)					116
Wymię (Indeks)					104
Wartość pokroju (Indeks)					113
Wzrost	niski				109 wysoki
Struktura żeber	plaskie				101 wysklepione
Głębokość tułowia	plytka				103 głęboka
Budowa	słaba				98 mocna
Ustawienie zadu	uniesiony				107 spadziasty
Szerokość zadu	wąski				102 szeroki
Nogi Tylne (z boku)	pionowe				89 łukowate
Racice	plaskie				109 strone
Staw skokowy	nalany				102 suchy
Nogi Tylne (z tyłu)	iksowate				110 proste
Ustawienie nóg przednich	na zewnątrz				109 równoległe
Motoryka	wadliwa				113 prawidłowa
Zawieszenie tylnie w.	niskie				107 wysokie
Więzadło środkowe w.	słabe				103 mocne
Strzyki (widok z przodu)	rozbieżne				103 zbieżne
Strzyki (widok z tyłu)	rozbieżne				101 zbieżne
Zawieszenie przednie w.	luźne				102 mocne
Balans wymienia	głębszy tył				92 głębszy przód
Głębokość wymienia	głębokie				99 płytkie
Długość strzyków	krótkie				103 długie

Aljano

SHA Aljano

823288

HOLDEUM001406595012

data urodzenia: 09.08.2021

aAa 243165



- ♂ **Arrozo** (♂ Renegade)
- ♀ SHA Burundi (1) GP 83 (♂ Riveting)
2/1 9796 4,01 393 3,82 374
- ♀ SHA Busanga (1) VG 85 (♂ Bubba)
2/1 11006 3,95 435 3,61 397
- ♀ SHA Gorongosa (2) VG 87 (♂ Rubicon)



Holstein
Aljano

RZG	RZ€	RZM	RZE	RZS	RZN	RZR	RZKd	RZKm	RZD
141	1931	137	112	95	117	112	101	116	115
82 %	84 %	75 %	73 %	77 %	68 %	55 %	95 %	64 %	77 %

Proof:
VIT
12-2024

PF*	151
-----	-----

RZhealth	109	71 %
RZudderfit	95	62 %
RZhoof	106	52 %
RZmetabol	112	56 %
RZrepro	110	53 %
RZcalfhealth	111	86 %
DDcontrol	104	53 %

IE*	2263	TPI 2936
		NM 942

* PF + IE: Izoo-Krakow

RZRobot	106	72 %
RZorganic	129	82 %
RZpersistence	111	64 %
RZFeedEfficiency	101	40 %
K/ B-Caseine	AB/ A2A2	
Mleko	Tłuszcz	Białko
+870 kg	+0,31 %	+0,12 %
	+69 kg	+43 kg
Powtarzalność	75 %	
Córki/ Stada	--/ --	

Wykres linearny	Córki: -	Stada: -
	88	100 112 124

Typ mleczny (Indeks)				111
Bud. ciała (Indeks)				101
Nogi i racice (Indeks)				111
Wymię (Indeks)				104
Wartość pokroju (Indeks)				112
Wzrost	niski			98 wysoki
Struktura żeber	plaskie			105 wysklepione
Głębokość tułowia	plytka			104 głęboka
Budowa	słaba			97 mocna
Ustawienie zadu	uniesiony			105 spadzisty
Szerokość zadu	wąski			98 szeroki
Nogi Tylne (z boku)	pionowe			106 łukowate
Racice	plaskie			101 strome
Staw skokowy	nalany			103 suchy
Nogi Tylne (z tyłu)	iksowate			111 proste
Ustawienie nóg przednich	na zewnątrz			118 równoległe
Motoryka	wadliwa			109 prawidłowa
Zawieszenie tylnie w.	niskie			112 wysokie
Więzadło środkowe w.	słabe			97 mocne
Strzyki (widok z przodu)	rozbieżne			102 zbieżne
Strzyki (widok z tyłu)	rozbieżne			106 zbieżne
Zawieszenie przednie w.	luźne			103 mocne
Balans wymienia	głębszy tył			106 głębszy przód
Głębokość wymienia	głębokie			95 płytkie
Długość strzyków	krótkie			105 długie

Aljano

Argentum

Argentum

691000

HOLDEUM000958220848

data urodzenia: 10.07.2023

aAa 243615



- ♂ **Arizona** (♂ Arrozo)
- ♀ Dakota (1) VG 85 (♂ Vitality)
1/1 12153 3,74 454 3,42 416
- ♀ Dark Di (1) GP 84 (♂ Dynamo)
2/2 13726 4,09 562 3,38 464
- ♀ De Su Delicia (3) VG 85 (♂ Supershot)



Holstein
Argentum

RZG	RZ€	RZM	RZE	RZS	RZN	RZR	RZKd	RZKm	RZD
158	2514	141	116	112	129	108	108	119	100
80 %	82 %	73 %	70 %	76 %	66 %	52 %	61 %	61 %	75 %

Proof:
VIT
12-2024

PF*	162
-----	-----

RZhealth	125	70 %
RZudderfit	107	60 %
RZhoof	112	50 %
RZmetabol	118	54 %
RZrepro	111	51 %
RZcalfhealth	115	47 %
DDcontrol	112	50 %

IE*	2965	TPI 2936
		NM 942

* PF + IE: Izoo-Krakow

RZRobot	113	68 %
RZorganic	146	80 %
RZpersistence	109	61 %
RZFeedEfficiency	95	40 %
K/ B-Caseine	BB/ A2A2	
Mleko	Tłuszcz	Białko
+1230 kg	+0,16 %	+0,08 %
	+67 kg	+52 kg
Powtarzalność	73 %	
Córki/ Stada	--/ --	

Wykres linearny	Córki: -	Stada: -
	88	100 112 124

Typ mleczny (Indeks)				103
Bud. ciała (Indeks)				95
Nogi i racice (Indeks)				118
Wymię (Indeks)				111
Wartość pokroju (Indeks)				116
Wzrost	niski			96 wysoki
Struktura żeber	plaskie			103 wysklepione
Głębokość tułowia	plytka			97 głęboka
Budowa	słaba			97 mocna
Ustawienie zadu	uniesiony			100 spadzisty
Szerokość zadu	wąski			90 szeroki
Nogi Tylne (z boku)	pionowe			96 łukowate
Racice	plaskie			107 strome
Staw skokowy	nalany			106 suchy
Nogi Tylne (z tyłu)	iksowate			109 proste
Ustawienie nóg przednich	na zewnątrz			108 równoległe
Motoryka	wadliwa			114 prawidłowa
Zawieszenie tylnie w.	niskie			114 wysokie
Więzadło środkowe w.	słabe			97 mocne
Strzyki (widok z przodu)	rozbieżne			97 zbieżne
Strzyki (widok z tyłu)	rozbieżne			93 zbieżne
Zawieszenie przednie w.	luźne			112 mocne
Balans wymienia	głębszy tył			102 głębszy przód
Głębokość wymienia	głębokie			108 płytkie
Długość strzyków	krótkie			87 długie

Argentum

Arizona

Pröbstings ARIZONA

690600

HOLDEUM000541733558

data urodzenia: 19.07.2021

aAa 234165



- ♂ **Arrozo** (♂ Renegade)
- ♀ Farnear RUW Tosca (3) VG 89 (♂ Merryguy)
3/3 13340 4,40 587 3,68 491
- ♀ EDG Salvatore Tiana (♂ Salvatore RDC)
2/2 11614 4,00 464 3,59 417
- ♀ Seagull-Bay Silver 650 (♂ Silver)



Holstein
Arizona

RZG 145 82 %	RZ€ 2009 84 %	RZM 137 76 %	RZE 109 73 %	RZS 111 77 %	RZN 120 68 %	RZR 106 55 %	RZKd 99 95 %	RZKm 111 64 %	RZD 104 77 %
----------------------------------	-----------------------------------	----------------------------------	----------------------------------	----------------------------------	----------------------------------	----------------------------------	----------------------------------	-----------------------------------	----------------------------------

Proof:
VIT
12-2024

PF* ---

RZhealth	121	72 %
RZudderfit	108	63 %
RZhoof	108	54 %
RZmetabol	114	57 %
RZrepro	110	54 %
RZcalfhealth	113	78 %
DDcontrol	107	54 %

IE* **3091**

* PF + IE: Izoo-Krakow

RZRobot	114	72 %
RZorganic	135	82 %
RZpersistence	108	65 %
RZFeedEfficiency	101	41 %
K/ B-Caseine	BE/ A1A2	
Mleko	Tłuszcz	Białko
+1355 kg	+0,05 %	±0,00 %
	+60 kg	+47 kg
Powtarzalność	76 %	
Córki/ Stada	--/ --	

Wykres linearny Córki: - Stada: -

	88	100	112	124	690600-12/24
Typ mleczny (Indeks)					108
Bud. ciała (Indeks)					95
Nogi i racice (Indeks)					109
Wymię (Indeks)					106
Wartość pokroju (Indeks)					109
Wzrost	niski				99 wysoki
Struktura żeber	plaskie				107 wysklepione
Głębokość tułowia	plytka				101 głęboka
Budowa	słaba				102 mocna
Ustawienie zadu	uniesiony				89 spadzisty
Szerokość zadu	wąski				84 szeroki
Nogi Tylne (z boku)	pionowe				93 łukowate
Racice	plaskie				108 strome
Staw skokowy	nalany				100 suchy
Nogi Tylne (z tyłu)	iksowate				106 proste
Ustawienie nóg przednich	na zewnątrz				117 równoległe
Motoryka	wadliwa				106 prawidłowa
Zawieszenie tylnie w.	niskie				104 wysokie
Więzadło środkowe w.	słabe				99 mocne
Strzyki (widok z przodu)	rozbieżne				98 zbieżne
Strzyki (widok z tyłu)	rozbieżne				91 zbieżne
Zawieszenie przednie w.	luźne				107 mocne
Balans wymienia	głębszy tył				106 głębszy przód
Głębokość wymienia	głębokie				104 płytkie
Długość strzyków	krótkie				101 długie

Balzac

SGH Balzac

769888

HOLDEUM000817899290

data urodzenia: 30.11.2021

aAa 351426



- ♂ **Brandung P** (♂ Bali)
- ♀ Raya (3) VG 86 (♂ Durable)
3/2 10942 4,36 477 3,74 409
- ♀ Denovo Bandares 7238 (♂ Bandares)
- ♀ DE-SU Spring 5386 (♂ AltaSpring)



Holstein
Balzac

RZG 147 82 %	RZ€ 1875 84 %	RZM 143 75 %	RZE 122 73 %	RZS 108 77 %	RZN 115 67 %	RZR 105 54 %	RZKd 103 80 %	RZKm 106 64 %	RZD 97 76 %
----------------------------------	-----------------------------------	----------------------------------	----------------------------------	----------------------------------	----------------------------------	----------------------------------	-----------------------------------	-----------------------------------	---------------------------------

Proof:
VIT
12-2024

PF* **160**

RZhealth	113	72 %
RZudderfit	106	62 %
RZhoof	108	53 %
RZmetabol	104	57 %
RZrepro	108	53 %
RZcalfhealth	110	54 %
DDcontrol	111	52 %

IE* **2864**

* PF + IE: Izoo-Krakow

RZRobot	---	- %
RZorganic	130	81 %
RZpersistence	100	63 %
RZFeedEfficiency	101	41 %
K/ B-Caseine	BB/ A1A2	
Mleko	Tłuszcz	Białko
+1342 kg	+0,01 %	+0,13 %
	+55 kg	+61 kg
Powtarzalność	75 %	
Córki/ Stada	--/ --	

Wykres linearny Córki: - Stada: -

	88	100	112	124	769888-12/24
Typ mleczny (Indeks)					109
Bud. ciała (Indeks)					110
Nogi i racice (Indeks)					122
Wymię (Indeks)					107
Wartość pokroju (Indeks)					122
Wzrost	niski				97 wysoki
Struktura żeber	plaskie				107 wysklepione
Głębokość tułowia	plytka				109 głęboka
Budowa	słaba				105 mocna
Ustawienie zadu	uniesiony				98 spadzisty
Szerokość zadu	wąski				103 szeroki
Nogi Tylne (z boku)	pionowe				92 łukowate
Racice	plaskie				109 strome
Staw skokowy	nalany				106 suchy
Nogi Tylne (z tyłu)	iksowate				114 proste
Ustawienie nóg przednich	na zewnątrz				104 równoległe
Motoryka	wadliwa				120 prawidłowa
Zawieszenie tylnie w.	niskie				107 wysokie
Więzadło środkowe w.	słabe				108 mocne
Strzyki (widok z przodu)	rozbieżne				109 zbieżne
Strzyki (widok z tyłu)	rozbieżne				114 zbieżne
Zawieszenie przednie w.	luźne				109 mocne
Balans wymienia	głębszy tył				101 głębszy przód
Głębokość wymienia	głębokie				101 płytkie
Długość strzyków	krótkie				88 długie

Benito

OH

619266

HOLDEUM000365219088

data urodzenia: 05.06.2023

aAa 432561



♂ **Bench** (♂ Bennie)

♀ OH Diamona (1) GP 84 (♂ **Carenzo**)

1/1 9290 4,23 393 3,84 357

♀ OH Diamond (1) GP 83 (♂ **Rafting**)

2/2 9762 4,36 426 3,62 353

♀ OH Dacobra (3) VG 85 (♂ **Malinus**)



Holstein

Benito

RZG	RZ€	RZM	RZE	RZS	RZN	RZR	RZKd	RZKm	RZD
148	1862	144	129	107	110	103	106	109	107
80 %	83 %	73 %	70 %	76 %	66 %	52 %	61 %	61 %	76 %

Proof:
VIT
12-2024

PF* **163**

RZhealth	114	70 %
RZudderfit	105	61 %
RZhoof	107	51 %
RZmetabol	107	55 %
RZrepro	108	52 %
RZcalfhealth	100	48 %
DDcontrol	112	51 %

IE* **2711**

* PF + IE: Izoo-Krakow

RZRobot	---	- %
RZorganic	128	80 %
RZpersistence	112	61 %
RZFeedEfficiency	91	40 %
K/ B-Caseine	AB/ A1A2	
Mleko	Tłuszcz	Białko
+969 kg	+0,31 %	+0,19 %
	+73 kg	+55 kg
Powtarzalność	73 %	
Córci/ Stada	--/ --	

Wykres linearny

Córci: - Stada: -

	88	100	112	124	619266-12/24
Typ mleczny (Indeks)					113
Bud. ciała (Indeks)					122
Nogi i racice (Indeks)					121
Wymię (Indeks)					110
Wartość pokroju (Indeks)					129
Wzrost	niski				118 wysoki
Struktura żeber	plaskie				104 wysklepione
Głębokość tułowia	plytka				117 głęboka
Budowa	słaba				112 mocna
Ustawienie zadu	uniesiony				93 spadzisty
Szerokość zadu	wąski				122 szeroki
Nogi Tyłne (z boku)	pionowe				90 łukowate
Racice	plaskie				114 strome
Staw skokowy	nalany				103 suchy
Nogi Tyłne (z tyłu)	iksowate				117 proste
Ustawienie nóg przednich	na zewnątrz				110 równoległe
Motoryka	wadliwa				116 prawidłowa
Zawieszenie tyłne w.	niskie				121 wysokie
Więzadło środkowe w.	słabe				120 mocne
Strzyki (widok z przodu)	rozbieżne				89 zbieżne
Strzyki (widok z tyłu)	rozbieżne				108 zbieżne
Zawieszenie przednie w.	luźne				100 mocne
Balans wymienia	głębszy tył				107 głębszy przód
Głębokość wymienia	głębokie				101 płytkie
Długość strzyków	krótkie				113 długie

Calvados

101104

HOLDEUM000364282654

data urodzenia: 27.06.2022

aAa 234165



♂ **Camus** (♂ VH Crown)

♀ Greta (2) VG 86 (♂ **Builder P**)

2/1 8400 4,81 404 3,43 288

♀ Gala (2) VG 85 (♂ **All-Star**)

5/4 10506 4,04 424 3,45 362

♀ Glücksfee (♂ **Battlecry**)



Holstein

Calvados

RZG	RZ€	RZM	RZE	RZS	RZN	RZR	RZKd	RZKm	RZD
144	1739	128	125	112	121	105	100	116	104
81 %	84 %	75 %	72 %	77 %	67 %	53 %	62 %	64 %	77 %

Proof:
VIT
12-2024

PF* **161**

RZhealth	119	71 %
RZudderfit	113	62 %
RZhoof	105	52 %
RZmetabol	108	56 %
RZrepro	108	53 %
RZcalfhealth	102	51 %
DDcontrol	97	51 %

IE* **2574**

* PF + IE: Izoo-Krakow

RZRobot	120	71 %
RZorganic	132	81 %
RZpersistence	117	62 %
RZFeedEfficiency	99	42 %
K/ B-Caseine	BB/ A2A2	
Mleko	Tłuszcz	Białko
+566 kg	+0,33 %	+0,10 %
	+58 kg	+30 kg
Powtarzalność	75 %	
Córci/ Stada	--/ --	

Wykres linearny

Córci: - Stada: -

	88	100	112	124	101104-12/24
Typ mleczny (Indeks)					112
Bud. ciała (Indeks)					105
Nogi i racice (Indeks)					122
Wymię (Indeks)					112
Wartość pokroju (Indeks)					125
Wzrost	niski				119 wysoki
Struktura żeber	plaskie				103 wysklepione
Głębokość tułowia	plytka				111 głęboka
Budowa	słaba				100 mocna
Ustawienie zadu	uniesiony				99 spadzisty
Szerokość zadu	wąski				98 szeroki
Nogi Tyłne (z boku)	pionowe				100 łukowate
Racice	plaskie				106 strome
Staw skokowy	nalany				116 suchy
Nogi Tyłne (z tyłu)	iksowate				111 proste
Ustawienie nóg przednich	na zewnątrz				104 równoległe
Motoryka	wadliwa				116 prawidłowa
Zawieszenie tyłne w.	niskie				108 wysokie
Więzadło środkowe w.	słabe				104 mocne
Strzyki (widok z przodu)	rozbieżne				109 zbieżne
Strzyki (widok z tyłu)	rozbieżne				99 zbieżne
Zawieszenie przednie w.	luźne				110 mocne
Balans wymienia	głębszy tył				101 głębszy przód
Głębokość wymienia	głębokie				111 płytkie
Długość strzyków	krótkie				98 długie

Campbell

KHE Campbell

575329

HOLDEUM001505413413
data urodzenia: 18.08.2023

aAa 324165



- ♂ **Comeback** (♂ Commitment)
- ♀ Ibis (1) VG 85 (♂ Star P RDC)
1/1 10101 3,65 369 3,52 356
- ♀ Ibrahima (2) VG 87 (♂ Gywer RDC)
2/1 10208 3,78 386 3,35 342
- ♀ Ibiziana (4) VG 89 (♂ Salvatore)



Holstein
Campbell

Alex Arkink

RZG	RZ€	RZM	RZE	RZS	RZN	RZR	RZKd	RZKm	RZD	Proof:
158	2351	146	129	104	121	108	112	111	104	VIT
80 %	82 %	73 %	69 %	75 %	66 %	51 %	61 %	61 %	75 %	12-2024

PF* **162**

RZhealth	121	69 %
RZudderfit	107	59 %
RZhoof	113	49 %
RZmetabol	109	53 %
RZrepro	112	51 %

RZcalfhealth	96	49 %
DDcontrol	110	49 %

IE* **2944**

* PF + IE: Izoo-Krakow

RZRobot	---	- %
RZorganic	139	80 %
RZpersistence	111	60 %
RZFeedEfficiency	95	40 %

K/ B-Caseine	AB/ A2A2	
Mleko	Tłuszcz	Białko
+2003 kg	-0,10 %	-0,06 %
	+68 kg	+61 kg
Powtarzalność	73 %	
Córci/ Stada	-- / --	

Wykres linearny Córki: - Stada: -

	88	100	112	124	575329-12/24
Typ mleczny (Indeks)					113
Bud. ciała (Indeks)					106
Nogi i racice (Indeks)					119
Wymię (Indeks)					120
Wartość pokroju (Indeks)					129
Wzrost	niski				116 wysoki
Struktura żeber	plaskie				102 wysklepione
Głębokość tułowia	plytko				113 głęboka
Budowa	słaba				98 mocna
Ustawienie zadu	uniesiony				113 spadzisty
Szerokość zadu	wąski				102 szeroki
Nogi Tyłne (z boku)	pionowe				97 łukowate
Racice	plaskie				99 strome
Staw skokowy	nalany				110 suchy
Nogi Tyłne (z tyłu)	iksowate				114 proste
Ustawienie nóg przednich	na zewnątrz				109 równoległe
Motoryka	wadliwa				117 prawidłowa
Zawieszenie tyłne w.	niskie				132 wysokie
Więzadło środkowe w.	słabe				105 mocne
Strzyki (widok z przodu)	rozbieżne				83 zbieżne
Strzyki (widok z tyłu)	rozbieżne				92 zbieżne
Zawieszenie przednie w.	luźne				114 mocne
Balans wymienia	głębszy tył				117 głębszy przód
Głębokość wymienia	głębokie				113 płytkie
Długość strzyków	krótkie				103 długie

Cojack

HOLBRA 3STAR COJACK

574386

HOLNLDM000563462097
data urodzenia: 18.07.2022

aAa 234156



- ♂ **Camus** (♂ VH Crown)
- ♀ Magnolia (2) GP 84 (♂ Riveting)
2/1 8551 4,99 427 3,50 299
- ♀ Mistral (2) EX 91 (♂ Superhero)
3/3 14131 4,47 631 3,62 512
- ♀ Missy (♂ Silver)



Holstein
Cojack

Alex Arkink

RZG	RZ€	RZM	RZE	RZS	RZN	RZR	RZKd	RZKm	RZD	Proof:
149	2002	130	122	120	126	114	99	110	102	VIT
81 %	83 %	74 %	73 %	76 %	67 %	53 %	62 %	64 %	77 %	12-2024

PF* **160**

RZhealth	125	71 %
RZudderfit	117	62 %
RZhoof	108	52 %
RZmetabol	108	56 %
RZrepro	110	53 %

RZcalfhealth	94	50 %
DDcontrol	100	51 %

IE* **2955**

* PF + IE: Izoo-Krakow

RZRobot	121	71 %
RZorganic	138	81 %
RZpersistence	107	61 %
RZFeedEfficiency	103	42 %

K/ B-Caseine	AB/ A2A2	
Mleko	Tłuszcz	Białko
+1162 kg	+0,07 %	-0,03 %
	+54 kg	+36 kg
Powtarzalność	74 %	
Córci/ Stada	-- / --	

Wykres linearny Córki: - Stada: -

	88	100	112	124	574386-12/24
Typ mleczny (Indeks)					104
Bud. ciała (Indeks)					98
Nogi i racice (Indeks)					112
Wymię (Indeks)					123
Wartość pokroju (Indeks)					122
Wzrost	niski				105 wysoki
Struktura żeber	plaskie				101 wysklepione
Głębokość tułowia	plytko				96 głęboka
Budowa	słaba				98 mocna
Ustawienie zadu	uniesiony				97 spadzisty
Szerokość zadu	wąski				100 szeroki
Nogi Tyłne (z boku)	pionowe				106 łukowate
Racice	plaskie				101 strome
Staw skokowy	nalany				106 suchy
Nogi Tyłne (z tyłu)	iksowate				106 proste
Ustawienie nóg przednich	na zewnątrz				113 równoległe
Motoryka	wadliwa				111 prawidłowa
Zawieszenie tyłne w.	niskie				117 wysokie
Więzadło środkowe w.	słabe				98 mocne
Strzyki (widok z przodu)	rozbieżne				99 zbieżne
Strzyki (widok z tyłu)	rozbieżne				97 zbieżne
Zawieszenie przednie w.	luźne				122 mocne
Balans wymienia	głębszy tył				114 głębszy przód
Głębokość wymienia	głębokie				123 płytkie
Długość strzyków	krótkie				99 długie

Comeback

WinStar

619239

HOLDEUM001604442382

data urodzenia: 12.07.2021

aAa 231465



♂ **Commitment** (♂ Complete)

♀ WinStar Entity 6062 (♂ Entity)

♀ WinStar Spectre 4618 (1) GP 83 (♂ Spectre)
1/1 10970 5,27 578 3,83 420

♀ End-Road Profit 2203 (3) EX 90 (♂ Profit)



Holstein
Comeback

RZG	RZ€	RZM	RZE	RZS	RZN	RZR	RZKd	RZKm	RZD
144	1797	130	122	113	121	110	100	117	103
81 %	83 %	74 %	71 %	76 %	67 %	54 %	94 %	62 %	75 %

Proof:
VIT
12-2024

PF*	160
-----	------------

RZhealth	118	69 %
RZudderfit	107	59 %
RZhoof	109	50 %
RZmetabol	109	53 %
RZrepro	110	51 %
RZcalfhealth	95	80 %
DDcontrol	103	49 %

IE*	2844	TPI 2979
		NM 928

* PF + IE: Izoo-Krakow

RZRobot	116	69 %
RZorganic	133	81 %
RZpersistence	108	60 %
RZFeedEfficiency	93	41 %

K/ B-Caseine BE/ A1A2

Mleko	Tłuszcz	Białko
+352 kg	+0,50 %	+0,15 %
	+67 kg	+28 kg

Powtarzalność 74 %
Córki/ Stada --/ --

Wykres linearny Córki: - Stada: -

	88	100	112	124	619239-12/24
Typ mleczny (Indeks)					107
Bud. ciała (Indeks)					106
Nogi i racice (Indeks)					121
Wymię (Indeks)					111
Wartość pokroju (Indeks)					122
Wzrost	niski				114 wysoki
Struktura żeber	plaskie				100 wysklepione
Głębokość tułowia	plytka				110 głęboka
Budowa	słaba				101 mocna
Ustawienie zadu	uniesiony				121 spadzisty
Szerokość zadu	wąski				107 szeroki
Nogi Tylnie (z boku)	pionowe				93 łukowate
Racice	plaskie				102 strome
Staw skokowy	nalany				107 suchy
Nogi Tylnie (z tyłu)	iksowate				114 proste
Ustawienie nóg przednich	na zewnątrz				112 równoległe
Motoryka	wadliwa				120 prawidłowa
Zawieszenie tylnie w.	niskie				116 wysokie
Więzadło środkowe w.	słabe				113 mocne
Strzyki (widok z przodu)	rozbieżne				90 zbieżne
Strzyki (widok z tyłu)	rozbieżne				107 zbieżne
Zawieszenie przednie w.	luźne				107 mocne
Balans wymienia	głębszy tył				107 głębszy przód
Głębokość wymienia	głębokie				105 płytkie
Długość strzyków	krótkie				100 długie

Congo

102237

HOLDEUM000365252994

data urodzenia: 20.06.2023

aAa 243165



♂ **Capitol** (♂ Carenzo)

♀ Goldstern (1) VG 85 (♂ Arrozo)
1/1 10709 4,34 465 3,66 392

♀ Goldfee (♂ Freemax)
2/2 9579 4,48 429 3,93 376

♀ MAR Divali (1) GP 84 (♂ Gymnast)



Holstein
Congo

RZG	RZ€	RZM	RZE	RZS	RZN	RZR	RZKd	RZKm	RZD
153	2297	147	122	98	119	112	101	117	111
80 %	83 %	73 %	70 %	76 %	66 %	52 %	61 %	61 %	75 %

Proof:
VIT
12-2024

PF*	164
-----	------------

RZhealth	112	70 %
RZudderfit	103	60 %
RZhoof	105	51 %
RZmetabol	106	55 %
RZrepro	110	52 %
RZcalfhealth	102	49 %
DDcontrol	101	51 %

IE*	2815	TPI 2979
		NM 928

* PF + IE: Izoo-Krakow

RZRobot	109	69 %
RZorganic	135	80 %
RZpersistence	106	61 %
RZFeedEfficiency	91	40 %

K/ B-Caseine AB/ A2A2

Mleko	Tłuszcz	Białko
+1635 kg	+0,11 %	+0,03 %
	+78 kg	+60 kg

Powtarzalność 73 %
Córki/ Stada --/ --

Wykres linearny Córki: - Stada: -

	88	100	112	124	102237-12/24
Typ mleczny (Indeks)					113
Bud. ciała (Indeks)					117
Nogi i racice (Indeks)					106
Wymię (Indeks)					113
Wartość pokroju (Indeks)					122
Wzrost	niski				118 wysoki
Struktura żeber	plaskie				108 wysklepione
Głębokość tułowia	plytka				109 głęboka
Budowa	słaba				107 mocna
Ustawienie zadu	uniesiony				103 spadzisty
Szerokość zadu	wąski				121 szeroki
Nogi Tylnie (z boku)	pionowe				102 łukowate
Racice	plaskie				98 strome
Staw skokowy	nalany				100 suchy
Nogi Tylnie (z tyłu)	iksowate				110 proste
Ustawienie nóg przednich	na zewnątrz				107 równoległe
Motoryka	wadliwa				104 prawidłowa
Zawieszenie tylnie w.	niskie				114 wysokie
Więzadło środkowe w.	słabe				100 mocne
Strzyki (widok z przodu)	rozbieżne				96 zbieżne
Strzyki (widok z tyłu)	rozbieżne				101 zbieżne
Zawieszenie przednie w.	luźne				112 mocne
Balans wymienia	głębszy tył				114 głębszy przód
Głębokość wymienia	głębokie				111 płytkie
Długość strzyków	krótkie				97 długie

Facility

KHE Facility

823304

HOLDEUM001505231282

data urodzenia: 16.03.2022

aAa 423651



♂ **Foreman** (♂ Freemax)

♀ Isamara (2) VG 86 (♂ Lavonte)

2/2 14491 3,34 484 3,38 490

♀ Ilma (3) VG 87 (♂ Cameron)

3/3 14131 3,43 485 3,30 467

♀ Israel (3) VG 88 (♂ Shotglass)



Holstein
Facility

RZG	RZ€	RZM	RZE	RZS	RZN	RZR	RZKd	RZKm	RZD
145	1785	134	122	108	119	111	107	108	100
82 %	84 %	75 %	73 %	77 %	68 %	55 %	62 %	65 %	77 %

Proof:
VIT
12-2024

PF* **160**

RZhealth	115	73 %
RZudderfit	106	64 %
RZhoof	108	53 %
RZmetabol	110	59 %
RZrepro	106	55 %

RZcalfhealth	93	52 %
DDcontrol	106	52 %

IE* **2890**

* PF + IE: Izoo-Krakow

RZRobot	112	71 %
RZorganic	131	82 %
RZpersistence	106	63 %
RZFeedEfficiency	97	42 %

K/ B-Caseine	AA/ A1A2	
Mleko	Tłuszcz	Białko
+937 kg	+0,19 %	+0,09 %
	+58 kg	+43 kg

Powtarzalność 75 %
Córki/ Stada --/ --

Wykres linearny Córki: - Stada: -
88 100 112 124 823304-12/24

Typ mleczny (Indeks)				103
Bud. ciała (Indeks)				111
Nogi i racice (Indeks)				111
Wymię (Indeks)				117
Wartość pokroju (Indeks)				122
Wzrost	niski			97 wysoki
Struktura żeber	plaskie			104 wysklepione
Głębokość tułowia	plytka			100 głęboka
Budowa	słaba			107 mocna
Ustawienie zadu	uniesiony			89 spadzisty
Szerokość zadu	wąski			118 szeroki
Nogi Tyłne (z boku)	pionowe			109 łukowate
Racice	plaskie			96 strome
Staw skokowy	nalany			112 suchy
Nogi Tyłne (z tyłu)	iksowate			111 proste
Ustawienie nóg przednich	na zewnątrz			104 równoległe
Motoryka	wadliwa			107 prawidłowa
Zawieszenie tyłne w.	niskie			117 wysokie
Więzadło środkowe w.	słabe			100 mocne
Strzyki (widok z przodu)	rozbieżne			95 zbieżne
Strzyki (widok z tyłu)	rozbieżne			87 zbieżne
Zawieszenie przednie w.	luźne			116 mocne
Balans wymienia	głębszy tył			114 głębszy przód
Głębokość wymienia	głębokie			113 płytkie
Długość strzyków	krótkie			114 długie

Forino

796640

HOLDEUM000956859300

data urodzenia: 22.03.2021

aAa 234165



♂ **Fortnite** (♂ Positive)

♀ Elegance (3) VG 86 (♂ Casino)

3/2 11735 4,18 491 3,66 429

♀ Elenora (♂ Superhero)

4/4 11646 4,95 577 3,64 424

♀ Europa (♂ Silver)



Holstein
Forino

RZG	RZ€	RZM	RZE	RZS	RZN	RZR	RZKd	RZKm	RZD
144	2012	136	108	128	122	107	111	111	94
82 %	84 %	76 %	72 %	78 %	69 %	58 %	83 %	65 %	78 %

Proof:
VIT
12-2024

PF* **157**

RZhealth	119	71 %
RZudderfit	111	61 %
RZhoof	111	52 %
RZmetabol	105	56 %
RZrepro	107	53 %

RZcalfhealth	109	62 %
DDcontrol	112	51 %

IE* **3234**

* PF + IE: Izoo-Krakow

RZRobot	107	71 %
RZorganic	135	82 %
RZpersistence	103	63 %
RZFeedEfficiency	95	42 %

K/ B-Caseine	BB/ A2A2	
Mleko	Tłuszcz	Białko
+1665 kg	-0,13 %	-0,05 %
	+50 kg	+51 kg

Powtarzalność 76 %
Córki/ Stada --/ --

Wykres linearny Córki: - Stada: -
88 100 112 124 796640-12/24

Typ mleczny (Indeks)				109
Bud. ciała (Indeks)				110
Nogi i racice (Indeks)				101
Wymię (Indeks)				104
Wartość pokroju (Indeks)				108
Wzrost	niski			105 wysoki
Struktura żeber	plaskie			106 wysklepione
Głębokość tułowia	plytka			104 głęboka
Budowa	słaba			103 mocna
Ustawienie zadu	uniesiony			103 spadzisty
Szerokość zadu	wąski			107 szeroki
Nogi Tyłne (z boku)	pionowe			104 łukowate
Racice	plaskie			102 strome
Staw skokowy	nalany			95 suchy
Nogi Tyłne (z tyłu)	iksowate			99 proste
Ustawienie nóg przednich	na zewnątrz			104 równoległe
Motoryka	wadliwa			102 prawidłowa
Zawieszenie tyłne w.	niskie			106 wysokie
Więzadło środkowe w.	słabe			96 mocne
Strzyki (widok z przodu)	rozbieżne			99 zbieżne
Strzyki (widok z tyłu)	rozbieżne			101 zbieżne
Zawieszenie przednie w.	luźne			105 mocne
Balans wymienia	głębszy tył			92 głębszy przód
Głębokość wymienia	głębokie			99 płytkie
Długość strzyków	krótkie			99 długie

Foxrock

Sietskeshoeve 3Star Poppe

619251

HOLNLDM000947702601

data urodzenia: 03.04.2022

aAa 234156



- ♂ **Foreman** (♂ Freemax)
- ♀ Sietskeshoeve 3Star Gaby (1)G 79 (♂ Gigabyte)
118 T. 3660 3,17 116 3,47 127
- ♀ K&L Poppe Gonda (1) VG 86 (♂ Agronaut)
3/2 7618 4,41 336 3,53 269
- ♀ SPH Goldstern (1) GP 84 (♂ Cinema)



Holstein
Foxrock

RZG	RZ€	RZM	RZE	RZS	RZN	RZR	RZKd	RZKm	RZD
146	1776	132	127	116	119	112	103	105	99
82 %	84 %	75 %	73 %	77 %	68 %	55 %	61 %	65 %	77 %

Proof:
VIT
12-2024

PF*	164
-----	-----

RZhealth	120	73 %
RZudderfit	109	64 %
RZhoof	111	53 %
RZmetabol	109	59 %
RZrepro	109	54 %
RZcalfhealth	92	51 %
DDcontrol	109	52 %

IE*	3028	TPI 2884	NM 809
-----	------	----------	--------

RZRobot	---	- %
RZorganic	132	82 %
RZpersistence	100	62 %
RZFeedEfficiency	102	42 %
K/ B-Caseine	AA/ A2A2	
Mleko	Tłuszcz	Białko
+607 kg	+0,35 %	+0,15 %
	+62 kg	+37 kg
Powtarzalność	75 %	
Córk/ Stada	--/ --	

Wykres linearny Córki: - Stada: -

	88	100	112	124	619251-12/24
Typ mleczny (Indeks)					105
Bud. ciała (Indeks)					110
Nogi i racice (Indeks)					109
Wymię (Indeks)					125
Wartość pokroju (Indeks)					127
Wzrost	niski				100 wysoki
Struktura żeber	plaskie				105 wysklepione
Głębokość tułowia	plytka				106 głęboka
Budowa	słaba				106 mocna
Ustawienie zadu	uniesiony				87 spadzisty
Szerokość zadu	wąski				112 szeroki
Nogi Tylnie (z boku)	pionowe				97 łukowate
Racice	plaskie				110 strome
Staw skokowy	nalany				100 suchy
Nogi Tylnie (z tyłu)	iksowate				109 proste
Ustawienie nóg przednich	na zewnątrz				99 równoległe
Motoryka	wadliwa				105 prawidłowa
Zawieszenie tylnie w.	niskie				128 wysokie
Więzadło środkowe w.	słabe				103 mocne
Strzyki (widok z przodu)	rozbieżne				111 zbieżne
Strzyki (widok z tyłu)	rozbieżne				104 zbieżne
Zawieszenie przednie w.	luźne				121 mocne
Balans wymienia	głębszy tył				129 głębszy przód
Głębokość wymienia	głębokie				116 płytkie
Długość strzyków	krótkie				100 długie

Funaki

3STAR OH FUNAKI

100046

HOLNLDM000625655641

data urodzenia: 23.03.2022

aAa 243165



- ♂ **Foreman** (♂ Freemax)
- ♀ Magnolia (2) GP 84 (♂ Riveting)
2/1 8551 4,99 427 3,50 299
- ♀ Mistral (2) EX 91 (♂ Superhero)
3/3 14131 4,47 631 3,62 512
- ♀ Missy (♂ Silver)



Holstein
Funaki

RZG	RZ€	RZM	RZE	RZS	RZN	RZR	RZKd	RZKm	RZD
146	1802	133	122	106	124	114	102	103	103
82 %	84 %	75 %	73 %	77 %	68 %	55 %	62 %	65 %	77 %

Proof:
VIT
12-2024

PF*	161
-----	-----

RZhealth	116	72 %
RZudderfit	107	63 %
RZhoof	109	52 %
RZmetabol	109	58 %
RZrepro	106	54 %
RZcalfhealth	87	51 %
DDcontrol	103	52 %

IE*	2675	TPI 2884	NM 809
-----	------	----------	--------

RZRobot	116	71 %
RZorganic	132	82 %
RZpersistence	105	62 %
RZFeedEfficiency	110	42 %
K/ B-Caseine	AA/ A2A2	
Mleko	Tłuszcz	Białko
+573 kg	+0,32 %	+0,19 %
	+57 kg	+41 kg
Powtarzalność	75 %	
Córk/ Stada	--/ --	

Wykres linearny Córki: - Stada: -

	88	100	112	124	100046-12/24
Typ mleczny (Indeks)					107
Bud. ciała (Indeks)					103
Nogi i racice (Indeks)					110
Wymię (Indeks)					121
Wartość pokroju (Indeks)					122
Wzrost	niski				104 wysoki
Struktura żeber	plaskie				103 wysklepione
Głębokość tułowia	plytka				101 głęboka
Budowa	słaba				97 mocna
Ustawienie zadu	uniesiony				103 spadzisty
Szerokość zadu	wąski				105 szeroki
Nogi Tylnie (z boku)	pionowe				109 łukowate
Racice	plaskie				92 strome
Staw skokowy	nalany				111 suchy
Nogi Tylnie (z tyłu)	iksowate				108 proste
Ustawienie nóg przednich	na zewnątrz				109 równoległe
Motoryka	wadliwa				109 prawidłowa
Zawieszenie tylnie w.	niskie				124 wysokie
Więzadło środkowe w.	słabe				104 mocne
Strzyki (widok z przodu)	rozbieżne				100 zbieżne
Strzyki (widok z tyłu)	rozbieżne				96 zbieżne
Zawieszenie przednie w.	luźne				119 mocne
Balans wymienia	głębszy tył				112 głębszy przód
Głębokość wymienia	głębokie				115 płytkie
Długość strzyków	krótkie				93 długie

Garantie

Agrar Ranzig Holsteins GARANTIE

689778

HOLDEUM001270618706
data urodzenia: 24.12.2021

aAa 342516



♂ **Guitar** (♂ Gigabyte)

♀ **Bridget (3) VG 86** (♂ **Casino**)
3/2 12537 4,16 521 3,53 443

♀ **Vinbert Britney (1) VG 87** (♂ **Silver**)
4/3 10143 4,91 498 3,53 358

♀ **Vinbert Liquid Gold Baruda (2) VG 88** (♂ **LiquidGold**)



RZG	RZ€	RZM	RZE	RZS	RZN	RZR	RZKd	RZKm	RZD	Proof:
143	1892	138	115	118	118	108	102	105	100	VIT
82 %	84 %	75 %	73 %	77 %	67 %	55 %	82 %	64 %	77 %	12-2024

PF* **160**

RZhealth	112	72 %
RZudderfit	103	63 %
RZhoof	106	53 %
RZmetabol	109	58 %
RZrepro	106	55 %

RZcalfhealth	105	54 %
DDcontrol	100	53 %

IE* **2975**

* PF + IE: Izoo-Krakow

RZRobot	112	71 %
RZorganic	130	82 %
RZpersistence	114	63 %
RZFeedEfficiency	87	41 %

K/ B-Caseine AA/ A2A2

Mleko	Tłuszcz	Białko
+1627 kg	+0,01 %	-0,08 %
	+66 kg	+47 kg

Powtarzalność 75 %
Córki/ Stada --/ --

Wykres linearny Córki: - Stada: -

	88	100	112	124	689778-12/24
Typ mleczny (Indeks)					110
Bud. ciała (Indeks)					101
Nogi i racice (Indeks)					112
Wymię (Indeks)					108
Wartość pokroju (Indeks)					115
Wzrost	niski				100 wysoki
Struktura żeber	plaskie				105 wysklepione
Głębokość tułowia	plytka				105 głęboka
Budowa	słaba				98 mocna
Ustawienie zadu	uniesiony				100 spadzisty
Szerokość zadu	wąski				94 szeroki
Nogi Tylne (z boku)	pionowe				97 łukowate
Racice	plaskie				106 strome
Staw skokowy	nalany				104 suchy
Nogi Tylne (z tyłu)	iksowate				105 proste
Ustawienie nóg przednich	na zewnątrz				98 równoległe
Motoryka	wadliwa				110 prawidłowa
Zawieszenie tylnie w.	niskie				117 wysokie
Więzadło środkowe w.	słabe				104 mocne
Strzyki (widok z przodu)	rozbieżne				101 zbieżne
Strzyki (widok z tyłu)	rozbieżne				106 zbieżne
Zawieszenie przednie w.	luźne				101 mocne
Balans wymienia	głębszy tył				96 głębszy przód
Głębokość wymienia	głębokie				98 płytkie
Długość strzyków	krótkie				104 długie

Giro

WKM Giro

100029

HOLDEUM000363377090
data urodzenia: 07.09.2021

aAa 423165



♂ **Gladius** (♂ Gazebo)

♀ **PrismaGen Hotgirl (1) GP 82** (♂ **Hothead**)
2/1 9530 4,68 446 3,62 345

♀ **Pine-Tree 6660 Band 7234-ET (1) VG 86** (♂ **Bandares**)
1/1 7904 4,14 327 3,74 296

♀ **Pine-Tree 14 King 6660 (2) VG 88** (♂ **Kingboy**)



RZG	RZ€	RZM	RZE	RZS	RZN	RZR	RZKd	RZKm	RZD	Proof:
145	1851	141	125	114	116	95	101	111	109	VIT
82 %	84 %	75 %	74 %	77 %	69 %	58 %	72 %	66 %	77 %	12-2024

PF* **162**

RZhealth	112	74 %
RZudderfit	103	65 %
RZhoof	106	56 %
RZmetabol	105	61 %
RZrepro	111	57 %

RZcalfhealth	106	56 %
DDcontrol	111	56 %

IE* **2855**

* PF + IE: Izoo-Krakow

RZRobot	112	72 %
RZorganic	128	83 %
RZpersistence	108	65 %
RZFeedEfficiency	99	42 %

K/ B-Caseine AA/ A2A2

Mleko	Tłuszcz	Białko
+1575 kg	+0,07 %	-0,03 %
	+71 kg	+50 kg

Powtarzalność 75 %
Córki/ Stada --/ --

Wykres linearny Córki: - Stada: -

	88	100	112	124	100029-12/24
Typ mleczny (Indeks)					113
Bud. ciała (Indeks)					101
Nogi i racice (Indeks)					121
Wymię (Indeks)					114
Wartość pokroju (Indeks)					125
Wzrost	niski				112 wysoki
Struktura żeber	plaskie				101 wysklepione
Głębokość tułowia	plytka				102 głęboka
Budowa	słaba				94 mocna
Ustawienie zadu	uniesiony				113 spadzisty
Szerokość zadu	wąski				103 szeroki
Nogi Tylne (z boku)	pionowe				91 łukowate
Racice	plaskie				106 strome
Staw skokowy	nalany				110 suchy
Nogi Tylne (z tyłu)	iksowate				116 proste
Ustawienie nóg przednich	na zewnątrz				103 równoległe
Motoryka	wadliwa				118 prawidłowa
Zawieszenie tylnie w.	niskie				126 wysokie
Więzadło środkowe w.	słabe				106 mocne
Strzyki (widok z przodu)	rozbieżne				95 zbieżne
Strzyki (widok z tyłu)	rozbieżne				99 zbieżne
Zawieszenie przednie w.	luźne				108 mocne
Balans wymienia	głębszy tył				121 głębszy przód
Głębokość wymienia	głębokie				108 płytkie
Długość strzyków	krótkie				93 długie

Hagrid

Hagrid

823325

HOLDEUM001260233547

data urodzenia: 12.06.2023

aAa 243165



♂ **Hypnotic** (♂ Moonshiner)

♀ Barb 17906 (♂ Spot Lite)

1/1 9362 4,12 386 3,63 340

♀ Barb 15984 (2) VG 87 (♂ Renegade)

2/2 13944 4,09 570 3,46 483

♀ Barba 1351 (3) VG 86 (♂ Flagship)



Holstein
Hagrid

RZG	RZ€	RZM	RZE	RZS	RZN	RZR	RZKd	RZKm	RZD
147	2003	142	124	106	115	113	97	107	91
80 %	82 %	73 %	69 %	75 %	66 %	52 %	60 %	61 %	75 %

Proof:
VIT
12-2024

PF*	160
-----	-----

RZhealth	111	68 %
RZudderfit	101	58 %
RZhoof	109	48 %
RZmetabol	104	52 %
RZrepro	110	50 %
RZcalfhealth	104	45 %
DDcontrol	111	48 %

IE*	2809	TPI 3056
		NM 957

* PF + IE: Izoo-Krakow

RZRobot	---	- %
RZorganic	128	80 %
RZpersistence	107	58 %
RZFeedEfficiency	109	40 %

K/ B-Caseine AA/ A2A2

Mleko	Tłuszcz	Białko
+1813 kg	-0,07 %	-0,05 %
	+63 kg	+56 kg

Powtarzalność 73 %
Córki/ Stada --/ --

Wykres linearny	Córki: -	Stada: -
	88	100 112 124

Typ mleczny (Indeks)				115
Bud. ciała (Indeks)				99
Nogi i racice (Indeks)				112
Wymię (Indeks)				120
Wartość pokroju (Indeks)				124
Wzrost	niski			104 wysoki
Struktura żeber	plaskie			104 wysklepione
Głębokość tułowia	plytka			104 głęboka
Budowa	słaba			93 mocna
Ustawienie zadu	uniesiony			92 spadzisty
Szerokość zadu	wąski			96 szeroki
Nogi Tyłne (z boku)	pionowe			91 łukowate
Racice	plaskie			115 strome
Staw skokowy	nalany			98 suchy
Nogi Tyłne (z tyłu)	iksowate			107 proste
Ustawienie nóg przednich	na zewnątrz			106 równoległe
Motoryka	wadliwa			110 prawidłowa
Zawieszenie tyłne w.	niskie			126 wysokie
Więzadło środkowe w.	słabe			98 mocne
Strzyki (widok z przodu)	rozbieżne			117 zbieżne
Strzyki (widok z tyłu)	rozbieżne			110 zbieżne
Zawieszenie przednie w.	luźne			118 mocne
Balans wymienia	głębszy tył			123 głębszy przód
Głębokość wymienia	głębokie			111 płytkie
Długość strzyków	krótkie			96 długie

Huraldik

Huraldik

823280

HOLDEUM001306509806

data urodzenia: 03.04.2021

aAa 423516



♂ **Huracan** (♂ Hagar)

♀ RBB Rubin (2) VG 86 (♂ Bali)

2/2 10054 4,29 431 3,76 378

♀ Koepon Topshot Ruby 7 (2) VG 88 (♂ Topshot)

3/3 15251 4,07 621 3,46 527

♀ Koepon Ruby-Ann (♂ Rubicon)



Holstein
Huraldik

RZG	RZ€	RZM	RZE	RZS	RZN	RZR	RZKd	RZKm	RZD
141	1727	137	116	111	109	108	105	113	93
83 %	85 %	76 %	73 %	78 %	69 %	58 %	95 %	66 %	77 %

Proof:
VIT
12-2024

PF*	145
-----	-----

RZhealth	114	74 %
RZudderfit	107	65 %
RZhoof	111	56 %
RZmetabol	101	61 %
RZrepro	109	57 %
RZcalfhealth	119	90 %
DDcontrol	116	56 %

IE*	2235	TPI 3056
		NM 957

* PF + IE: Izoo-Krakow

RZRobot	---	- %
RZorganic	125	83 %
RZpersistence	95	65 %
RZFeedEfficiency	104	41 %

K/ B-Caseine AB/ A2A2

Mleko	Tłuszcz	Białko
+1013 kg	+0,20 %	+0,10 %
	+63 kg	+45 kg

Powtarzalność 76 %
Córki/ Stada --/ --

Wykres linearny	Córki: -	Stada: -
	88	100 112 124

Typ mleczny (Indeks)				103
Bud. ciała (Indeks)				114
Nogi i racice (Indeks)				115
Wymię (Indeks)				104
Wartość pokroju (Indeks)				116
Wzrost	niski			93 wysoki
Struktura żeber	plaskie			105 wysklepione
Głębokość tułowia	plytka			104 głęboka
Budowa	słaba			108 mocna
Ustawienie zadu	uniesiony			98 spadzisty
Szerokość zadu	wąski			117 szeroki
Nogi Tyłne (z boku)	pionowe			104 łukowate
Racice	plaskie			97 strome
Staw skokowy	nalany			108 suchy
Nogi Tyłne (z tyłu)	iksowate			108 proste
Ustawienie nóg przednich	na zewnątrz			125 równoległe
Motoryka	wadliwa			115 prawidłowa
Zawieszenie tyłne w.	niskie			114 wysokie
Więzadło środkowe w.	słabe			111 mocne
Strzyki (widok z przodu)	rozbieżne			73 zbieżne
Strzyki (widok z tyłu)	rozbieżne			86 zbieżne
Zawieszenie przednie w.	luźne			106 mocne
Balans wymienia	głębszy tył			95 głębszy przód
Głębokość wymienia	głębokie			100 płytkie
Długość strzyków	krótkie			111 długie

Krispy

Krispy

823290

HOLNLDM00089323731

data urodzenia: 15.11.2021

aAa 435261



♂ Pinball (♂ Challenger)

♀ Progenesis Skywalker Kirk (2) GP 83 (♂ Skywalker)

2/2 13351 3,86 516 3,60 481

♀ Progenesis Fortune Kili (1) VG 85 (♂ Fortune)

2/2 14105 4,12 581 3,42 483

♀ Progenesis Abbott Kilo (♂ Abbott)



Holstein
Krispy

RZG	RZ€	RZM	RZE	RZS	RZN	RZR	RZKd	RZKm	RZD
144	2032	138	109	110	116	116	105	113	103
82 %	84 %	75 %	73 %	77 %	68 %	57 %	90 %	65 %	77 %

Proof:
VIT
12-2024

PF*	155
-----	-----

IE*	2594	TPI 2990
		NM 1001

* PF + IE: Izoo-Krakow

RZhealth	115	72 %
RZudderfit	104	63 %
RZhoof	107	53 %
RZmetabol	107	57 %
RZrepro	115	54 %
RZcalfhealth	115	65 %
DDcontrol	107	53 %

RZRobot	---	- %
RZorganic	131	82 %
RZpersistence	118	63 %
RZFeedEfficiency	105	43 %
K/ B-Caseine	AB/ A2A2	
Mleko	Tłuszcz	Białko
+579 kg	+0,53 %	+0,19 %
	+80 kg	+40 kg
Powtarzalność	75 %	
Córk/ Stada	--/ --	

Wykres linearny

Córk: - Stada: -

	88	100	112	124	823290-12/24
Typ mleczny (Indeks)					106
Bud. ciała (Indeks)					109
Nogi i racice (Indeks)					99
Wymię (Indeks)					107
Wartość pokroju (Indeks)					109
Wzrost	niski				107 wysoki
Struktura żeber	plaskie				102 wysklepione
Głębokość tułowia	plytka				106 głęboka
Budowa	słaba				102 mocna
Ustawienie zadu	uniesiony				99 spadzisty
Szerokość zadu	wąski				108 szeroki
Nogi Tylne (z boku)	pionowe				104 łukowate
Racice	plaskie				86 strome
Staw skokowy	nalany				109 suchy
Nogi Tylne (z tyłu)	iksowate				94 proste
Ustawienie nóg przednich	na zewnątrz				103 równoległe
Motoryka	wadliwa				100 prawidłowa
Zawieszenie tylnie w.	niskie				116 wysokie
Więzadło środkowe w.	słabe				101 mocne
Strzyki (widok z przodu)	rozbieżne				87 zbieżne
Strzyki (widok z tyłu)	rozbieżne				96 zbieżne
Zawieszenie przednie w.	luźne				108 mocne
Balans wymienia	głębszy tył				100 głębszy przód
Głębokość wymienia	głębokie				105 płytkie
Długość strzyków	krótkie				88 długie

Magello

Dykster 3STAR MAGELLO

690955

HOLNLDM000597161748

data urodzenia: 25.04.2022

aAa 243651



♂ Migel (♂ Milktime)

♀ SPH Alberta (♂ Bali)

♀ Alida (2) VG 86 (♂ Gymnast)

4/3 11925 4,27 509 3,89 464

♀ Heidskipster Amalia (1) VG 86 (♂ Supershot)



Holstein
Magello

RZG	RZ€	RZM	RZE	RZS	RZN	RZR	RZKd	RZKm	RZD
148	1877	136	127	114	118	112	105	117	99
82 %	84 %	75 %	74 %	77 %	68 %	57 %	68 %	65 %	77 %

Proof:
VIT
12-2024

PF*	160
-----	-----

IE*	3248	TPI 2848
		NM 860

* PF + IE: Izoo-Krakow

RZhealth	117	74 %
RZudderfit	104	65 %
RZhoof	109	56 %
RZmetabol	108	61 %
RZrepro	114	57 %
RZcalfhealth	100	51 %
DDcontrol	111	56 %

RZRobot	---	- %
RZorganic	132	82 %
RZpersistence	117	65 %
RZFeedEfficiency	100	42 %
K/ B-Caseine	AB/ A2A2	
Mleko	Tłuszcz	Białko
+1889 kg	-0,26 %	-0,10 %
	+44 kg	+52 kg
Powtarzalność	75 %	
Córk/ Stada	--/ --	

Wykres linearny

Córk: - Stada: -

	88	100	112	124	690955-12/24
Typ mleczny (Indeks)					105
Bud. ciała (Indeks)					118
Nogi i racice (Indeks)					122
Wymię (Indeks)					112
Wartość pokroju (Indeks)					127
Wzrost	niski				103 wysoki
Struktura żeber	plaskie				107 wysklepione
Głębokość tułowia	plytka				106 głęboka
Budowa	słaba				110 mocna
Ustawienie zadu	uniesiony				102 spadzisty
Szerokość zadu	wąski				114 szeroki
Nogi Tylne (z boku)	pionowe				98 łukowate
Racice	plaskie				105 strome
Staw skokowy	nalany				109 suchy
Nogi Tylne (z tyłu)	iksowate				112 proste
Ustawienie nóg przednich	na zewnątrz				118 równoległe
Motoryka	wadliwa				119 prawidłowa
Zawieszenie tylnie w.	niskie				116 wysokie
Więzadło środkowe w.	słabe				117 mocne
Strzyki (widok z przodu)	rozbieżne				106 zbieżne
Strzyki (widok z tyłu)	rozbieżne				111 zbieżne
Zawieszenie przednie w.	luźne				106 mocne
Balans wymienia	głębszy tył				102 głębszy przód
Głębokość wymienia	głębokie				102 płytkie
Długość strzyków	krótkie				97 długie

Manitu

3STAR POPPE MANITU

100033

HOLNLDM000573428566

data urodzenia: 21.06.2021

aAa 234165



♂ **Manhattan** (♂ Positive)

♀ Poppe K&L Gorgina (♂ Durable)

2/2 13628 4,09 558 3,39 462

♀ KHE I'm Good (3) VG 88 (♂ Gymnast)

3/3 16985 3,77 641 3,24 550

♀ KHE Isolde (3) VG 87 (♂ Rubicon)



Holstein
Manitu

RZG	RZ€	RZM	RZE	RZS	RZN	RZR	RZKd	RZKm	RZD
144	1699	134	129	114	117	111	107	112	109
82 %	84 %	75 %	72 %	77 %	68 %	56 %	90 %	64 %	76 %

Proof:
VIT
12-2024

PF*	163
-----	------------

RZhealth	114	71 %
RZudderfit	108	61 %
RZhoof	104	52 %
RZmetabol	105	55 %
RZrepro	110	52 %
RZcalfhealth	89	70 %
DDcontrol	104	51 %

IE*	2730	TPI 2924
		NM 833

* PF + IE: Izoo-Krakow

RZRobot	114	71 %
RZorganic	127	81 %
RZpersistence	105	62 %
RZFeedEfficiency	89	41 %
K/ B-Caseine	BB/ A1A2	
Mleko	Tłuszcz	Białko
+1503 kg	-0,06 %	-0,07 %
	+53 kg	+43 kg
Powtarzalność	75 %	
Córk/ Stada	-- / --	

Wykres linearny

Córk: - Stada: -

	88	100	112	124	100033-12/24
Typ mleczny (Indeks)					123
Bud. ciała (Indeks)					100
Nogi i racice (Indeks)					111
Wymię (Indeks)					124
Wartość pokroju (Indeks)					129
Wzrost	niski				116 wysoki
Struktura żeber	plaskie				109 wysklepione
Głębokość tułowia	plytka				102 głęboka
Budowa	slaba				89 mocna
Ustawienie zadu	uniesiony				105 spadzisty
Szerokość zadu	wąski				106 szeroki
Nogi Tylnie (z boku)	pionowe				100 łukowate
Racice	plaskie				100 strome
Staw skokowy	nalany				105 suchy
Nogi Tylnie (z tyłu)	iksowate				108 proste
Ustawienie nóg przednich	na zewnątrz				95 równoległe
Motoryka	wadliwa				109 prawidłowa
Zawieszenie tylnie w.	niskie				121 wysokie
Więzadło środkowe w.	slabe				96 mocne
Strzyki (widok z przodu)	rozbieżne				113 zbieżne
Strzyki (widok z tyłu)	rozbieżne				107 zbieżne
Zawieszenie przednie w.	luźne				125 mocne
Balans wymienia	głębszy tył				103 głębszy przód
Głębokość wymienia	głębokie				119 płytkie
Długość strzyków	krótkie				99 długie

Marillion

Marillion

823314

HOLDEUM001306759805

data urodzenia: 02.12.2022

aAa 234156



♂ **Mahomes** (♂ Eldorado)

♀ Winstar (♂ AltaZazzle)

♀ 31876 (♂ Juicy)

♀ Mgns 23828 (♂ Magnus)



Holstein
Marillion

RZG	RZ€	RZM	RZE	RZS	RZN	RZR	RZKd	RZKm	RZD
141	1648	122	119	127	119	111	107	115	98
81 %	83 %	74 %	71 %	76 %	66 %	52 %	60 %	62 %	76 %

Proof:
VIT
12-2024

PF*	158
-----	------------

RZhealth	123	69 %
RZudderfit	115	59 %
RZhoof	104	49 %
RZmetabol	110	53 %
RZrepro	110	50 %
RZcalfhealth	112	44 %
DDcontrol	106	49 %

IE*	3057	TPI 2805
		NM 766

* PF + IE: Izoo-Krakow

RZRobot	117	70 %
RZorganic	132	80 %
RZpersistence	103	59 %
RZFeedEfficiency	91	41 %
K/ B-Caseine	BB/ A2A2	
Mleko	Tłuszcz	Białko
+225 kg	+0,36 %	+0,15 %
	+46 kg	+23 kg
Powtarzalność	74 %	
Córk/ Stada	-- / --	

Wykres linearny

Córk: - Stada: -

	88	100	112	124	823314-12/24
Typ mleczny (Indeks)					102
Bud. ciała (Indeks)					107
Nogi i racice (Indeks)					100
Wymię (Indeks)					123
Wartość pokroju (Indeks)					119
Wzrost	niski				106 wysoki
Struktura żeber	plaskie				102 wysklepione
Głębokość tułowia	plytka				100 głęboka
Budowa	slaba				103 mocna
Ustawienie zadu	uniesiony				93 spadzisty
Szerokość zadu	wąski				110 szeroki
Nogi Tylnie (z boku)	pionowe				94 łukowate
Racice	plaskie				104 strome
Staw skokowy	nalany				95 suchy
Nogi Tylnie (z tyłu)	iksowate				98 proste
Ustawienie nóg przednich	na zewnątrz				100 równoległe
Motoryka	wadliwa				100 prawidłowa
Zawieszenie tylnie w.	niskie				125 wysokie
Więzadło środkowe w.	slabe				108 mocne
Strzyki (widok z przodu)	rozbieżne				96 zbieżne
Strzyki (widok z tyłu)	rozbieżne				99 zbieżne
Zawieszenie przednie w.	luźne				116 mocne
Balans wymienia	głębszy tył				99 głębszy przód
Głębokość wymienia	głębokie				116 płytkie
Długość strzyków	krótkie				107 długie

Minion

Minion

823305

HOLNLDM000621423657

data urodzenia: 07.09.2022

aAa 423651



- ♂ **Monteverdi** (♂ AltaZazzle)
- ♀ SHS Electra (♂ VH Crown)
2/1 11981 4,11 492 3,47 416
- ♀ SHS England (2) VG 87 (♂ Cameron)
2/2 11114 4,12 458 3,37 374
- ♀ RUW Elite (3) VG 87 (♂ Barclay)



Holstein
Minion

RZG	RZ€	RZM	RZE	RZS	RZN	RZR	RZKd	RZKm	RZD
148	1845	123	124	128	125	111	111	115	95
81 %	83 %	74 %	72 %	77 %	66 %	54 %	61 %	63 %	76 %

Proof:
VIT
12-2024

PF* **156**

RZhealth	126	70 %
RZudderfit	115	61 %
RZhoof	112	51 %
RZmetabol	113	55 %
RZrepro	107	52 %

RZcalfhealth	114	47 %
DDcontrol	115	51 %

IE* **2901**

* PF + IE: Izoo-Krakow

RZRobot	115	70 %
RZorganic	137	81 %
RZpersistence	112	60 %
RZFeedEfficiency	91	41 %

K/ B-Caseine AB/ A2A2

Mleko	Tłuszcz	Białko
+107 kg	+0,40 %	+0,20 %
	+45 kg	+24 kg

Powtarzalność 74 %
Córki/ Stada --/ --

Wykres linearny Córki: - Stada: -

	88	100	112	124	823305-12/24
Typ mleczny (Indeks)					102
Bud. ciała (Indeks)					100
Nogi i racice (Indeks)					122
Wymię (Indeks)					117
Wartość pokroju (Indeks)					124
Wzrost	niski				109 wysoki
Struktura żeber	plaskie				99 wysklepione
Głębokość tułowia	plytka				95 głęboka
Budowa	słaba				98 mocna
Ustawienie zadu	uniesiony				98 spadziasty
Szerokość zadu	wąski				103 szeroki
Nogi Tyłne (z boku)	pionowe				95 łukowate
Racice	plaskie				110 strome
Staw skokowy	nalany				109 suchy
Nogi Tyłne (z tyłu)	iksowate				113 proste
Ustawienie nóg przednich	na zewnątrz				102 równoległe
Motoryka	wadliwa				116 prawidłowa
Zawieszenie tyłne w.	niskie				111 wysokie
Więzadło środkowe w.	słabe				103 mocne
Strzyki (widok z przodu)	rozbieżne				99 zbieżne
Strzyki (widok z tyłu)	rozbieżne				96 zbieżne
Zawieszenie przednie w.	luźne				118 mocne
Balans wymienia	głębszy tył				100 głębszy przód
Głębokość wymienia	głębokie				121 płytkie
Długość strzyków	krótkie				87 długie

Montezuma

HaH Montezuma

575333

HOLDEUM000125113872

data urodzenia: 13.05.2023

aAa 234165



- ♂ **Monteverdi** (♂ AltaZazzle)
- ♀ Ilka (1) VG 85 (♂ Expansion)
3/2 11622 3,73 434 3,63 422
- ♀ Iwanka (3) EX 90 (♂ Gymnast)
4/4 12860 3,55 456 3,41 438
- ♀ Inki (2) VG 87 (♂ Alta1Stcla)



Holstein
Montezuma

RZG	RZ€	RZM	RZE	RZS	RZN	RZR	RZKd	RZKm	RZD
148	2000	138	117	126	124	105	110	111	100
81 %	83 %	75 %	71 %	77 %	66 %	54 %	60 %	63 %	76 %

Proof:
VIT
12-2024

PF* **160**

RZhealth	119	70 %
RZudderfit	114	60 %
RZhoof	110	50 %
RZmetabol	106	54 %
RZrepro	101	51 %

RZcalfhealth	95	45 %
DDcontrol	114	50 %

IE* **2990**

* PF + IE: Izoo-Krakow

RZRobot	---	- %
RZorganic	136	80 %
RZpersistence	106	61 %
RZFeedEfficiency	86	41 %

K/ B-Caseine BB/ A2A2

Mleko	Tłuszcz	Białko
+1596 kg	-0,13 %	±0,00 %
	+48 kg	+55 kg

Powtarzalność 75 %
Córki/ Stada --/ --

Wykres linearny Córki: - Stada: -

	88	100	112	124	575333-12/24
Typ mleczny (Indeks)					111
Bud. ciała (Indeks)					98
Nogi i racice (Indeks)					111
Wymię (Indeks)					113
Wartość pokroju (Indeks)					117
Wzrost	niski				114 wysoki
Struktura żeber	plaskie				105 wysklepione
Głębokość tułowia	plytka				98 głęboka
Budowa	słaba				94 mocna
Ustawienie zadu	uniesiony				115 spadziasty
Szerokość zadu	wąski				106 szeroki
Nogi Tyłne (z boku)	pionowe				83 łukowate
Racice	plaskie				112 strome
Staw skokowy	nalany				97 suchy
Nogi Tyłne (z tyłu)	iksowate				111 proste
Ustawienie nóg przednich	na zewnątrz				101 równoległe
Motoryka	wadliwa				109 prawidłowa
Zawieszenie tyłne w.	niskie				117 wysokie
Więzadło środkowe w.	słabe				108 mocne
Strzyki (widok z przodu)	rozbieżne				88 zbieżne
Strzyki (widok z tyłu)	rozbieżne				91 zbieżne
Zawieszenie przednie w.	luźne				111 mocne
Balans wymienia	głębszy tył				95 głębszy przód
Głębokość wymienia	głębokie				111 płytkie
Długość strzyków	krótkie				97 długie

Padua

SGW Padua

101118

HOLDEUM000363929099

data urodzenia: 03.05.2023

aAa ---



♂ **Precision** (♂ Proximo)

♀ VO Ariba (1) GP 84 (♂ Skelton)
2/1 6229 4,30 268 3,60 224

♀ Ariba (♂ Noble)

♀ Asia (2) VG 85 (♂ Salvatore)



Holstein
Padua

RZG 148 80 %	RZ€ 1827 83 %	RZM 133 73 %	RZE 125 70 %	RZS 116 76 %	RZN 119 66 %	RZR 109 53 %	RZKd 102 61 %	RZKm 111 62 %	RZD 95 75 %
----------------------------------	-----------------------------------	----------------------------------	----------------------------------	----------------------------------	----------------------------------	----------------------------------	-----------------------------------	-----------------------------------	---------------------------------

Proof:
VIT
12-2024

PF* **164**

RZhealth	123	71 %
RZudderfit	117	61 %
RZhoof	108	52 %
RZmetabol	110	55 %
RZrepro	105	53 %
RZcalfhealth	97	49 %
DDcontrol	111	51 %

IE* **2951**

* PF + IE: Izoo-Krakow

RZRobot	---	- %
RZorganic	133	81 %
RZpersistence	115	61 %
RZFeedEfficiency	102	40 %
K/ B-Caseine	BB/ A2A2	
Mleko	Tłuszcz	Białko
+1304 kg	-0,11 %	+0,04 %
	+39 kg	+49 kg
Powtarzalność	73 %	
Córki/ Stada	-- / --	

Wykres linearny Córki: - Stada: -

	88	100	112	124	101118-12/24
Typ mleczny (Indeks)					115
Bud. ciała (Indeks)					98
Nogi i racice (Indeks)					122
Wymię (Indeks)					115
Wartość pokroju (Indeks)					125
Wzrost	niski				128 wysoki
Struktura żeber	plaskie				100 wysklepione
Głębokość tułowia	plytka				103 głęboka
Budowa	słaba				89 mocna
Ustawienie zadu	uniesiony				111 spadzisty
Szerokość zadu	wąski				114 szeroki
Nogi Tylnie (z boku)	pionowe				88 łukowate
Racice	plaskie				112 strome
Staw skokowy	nalany				107 suchy
Nogi Tylnie (z tyłu)	iksowate				117 proste
Ustawienie nóg przednich	na zewnątrz				90 równoległe
Motoryka	wadliwa				118 prawidłowa
Zawieszenie tylnie w.	niskie				112 wysokie
Więzadło środkowe w.	słabe				108 mocne
Strzyki (widok z przodu)	rozbieżne				117 zbieżne
Strzyki (widok z tyłu)	rozbieżne				115 zbieżne
Zawieszenie przednie w.	luźne				110 mocne
Balans wymienia	głębszy tył				103 głębszy przód
Głębokość wymienia	głębokie				111 płytkie
Długość strzyków	krótkie				106 długie

Pirelli

Pirelli

823334

HOLNLD000637919566

data urodzenia: 27.10.2023

aAa ---



♂ **Picard** (♂ Pikachu)

♀ Pirella (♂ Star P RDC)

♀ Priska (1) GP 82 (♂ Prosperous)
2/2 12393 3,79 470 3,30 409

♀ Prinzesi (2) VG 86 (♂ Missan)



Holstein
Pirelli

RZG 157 80 %	RZ€ 2338 82 %	RZM 146 73 %	RZE 126 70 %	RZS 114 75 %	RZN 119 66 %	RZR 112 52 %	RZKd 106 61 %	RZKm 109 61 %	RZD 105 75 %
----------------------------------	-----------------------------------	----------------------------------	----------------------------------	----------------------------------	----------------------------------	----------------------------------	-----------------------------------	-----------------------------------	----------------------------------

Proof:
VIT
12-2024

PF* **159**

RZhealth	123	70 %
RZudderfit	115	60 %
RZhoof	111	50 %
RZmetabol	106	54 %
RZrepro	110	51 %
RZcalfhealth	92	48 %
DDcontrol	117	49 %

IE* **2921** **TPI 2887**
NM 858

* PF + IE: Izoo-Krakow

RZRobot	123	68 %
RZorganic	139	80 %
RZpersistence	107	60 %
RZFeedEfficiency	103	41 %
K/ B-Caseine	AA/ A2A2	
Mleko	Tłuszcz	Białko
+1813 kg	+0,05 %	-0,04 %
	+78 kg	+57 kg
Powtarzalność	73 %	
Córki/ Stada	-- / --	

Wykres linearny Córki: - Stada: -

	88	100	112	124	823334-12/24
Typ mleczny (Indeks)					111
Bud. ciała (Indeks)					104
Nogi i racice (Indeks)					125
Wymię (Indeks)					112
Wartość pokroju (Indeks)					126
Wzrost	niski				114 wysoki
Struktura żeber	plaskie				103 wysklepione
Głębokość tułowia	plytka				108 głęboka
Budowa	słaba				98 mocna
Ustawienie zadu	uniesiony				109 spadzisty
Szerokość zadu	wąski				100 szeroki
Nogi Tylnie (z boku)	pionowe				100 łukowate
Racice	plaskie				106 strome
Staw skokowy	nalany				118 suchy
Nogi Tylnie (z tyłu)	iksowate				112 proste
Ustawienie nóg przednich	na zewnątrz				102 równoległe
Motoryka	wadliwa				117 prawidłowa
Zawieszenie tylnie w.	niskie				115 wysokie
Więzadło środkowe w.	słabe				101 mocne
Strzyki (widok z przodu)	rozbieżne				96 zbieżne
Strzyki (widok z tyłu)	rozbieżne				94 zbieżne
Zawieszenie przednie w.	luźne				111 mocne
Balans wymienia	głębszy tył				99 głębszy przód
Głębokość wymienia	głębokie				106 płytkie
Długość strzyków	krótkie				106 długie

Pitch

DED Pitch

823316

HOLDEUM001262724033
data urodzenia: 09.03.2023

aAa 423615



♂ Precision (♂ Proximo)

♀ Chanel (2) GP 83 (♂ Youngster)
3/2 12243 3,95 483 3,53 432

♀ Caipirinha (3) VG 86 (♂ Gordon)
4/3 11941 4,06 485 3,40 406

♀ Charlize (2) VG 86 (♂ Silver)



Holstein
Pitch

RZG	RZ€	RZM	RZE	RZS	RZN	RZR	RZKd	RZKm	RZD
149	2067	140	116	114	116	109	103	104	96
81 %	83 %	74 %	71 %	76 %	66 %	53 %	61 %	62 %	75 %

Proof:
VIT
12-2024

PF* 153

RZhealth	124	71 %
RZudderfit	115	62 %
RZhoof	111	53 %
RZmetabol	110	56 %
RZrepro	107	53 %
RZcalfhealth	106	49 %
DDcontrol	116	53 %

IE* 2815

* PF + IE: Izoo-Krakow

RZRobot	113	69 %
RZorganic	136	81 %
RZpersistence	111	62 %
RZFeedEfficiency	99	40 %
K/ B-Caseine	BB/ A2A2	
Mleko	Tłuszcz	Białko
+891 kg	+0,33 %	+0,15 %
	+72 kg	+47 kg
Powtarzalność	74 %	
Córci/ Stada	--/ --	

Wykres linearny Córki: - Stada: -

	88	100	112	124	823316-12/24
Typ mleczny (Indeks)					107
Bud. ciała (Indeks)					110
Nogi i racice (Indeks)					107
Wymię (Indeks)					111
Wartość pokroju (Indeks)					116
Wzrost	niski				115 wysoki
Struktura żeber	plaskie				104 wysklepione
Głębokość tułowia	plytka				110 głęboka
Budowa	słaba				106 mocna
Ustawienie zadu	uniesiony				94 spadzisty
Szerokość zadu	wąski				104 szeroki
Nogi Tylne (z boku)	pionowe				93 łukowate
Racice	plaskie				106 strome
Staw skokowy	nalany				94 suchy
Nogi Tylne (z tyłu)	iksowate				106 proste
Ustawienie nóg przednich	na zewnątrz				100 równoległe
Motoryka	wadliwa				108 prawidłowa
Zawieszenie tylnie w.	niskie				107 wysokie
Więzadło środkowe w.	słabe				96 mocne
Strzyki (widok z przodu)	rozbieżne				109 zbieżne
Strzyki (widok z tyłu)	rozbieżne				101 zbieżne
Zawieszenie przednie w.	luźne				113 mocne
Balans wymienia	głębszy tył				95 głębszy przód
Głębokość wymienia	głębokie				107 płytkie
Długość strzyków	krótkie				101 długie

Precision

575319

HOLDEUM000363341434
data urodzenia: 15.04.2021

aAa 234156



♂ Proximo (♂ Prosperous)

♀ Milta (2) VG 85 (♂ Swift)
4/3 11503 4,01 461 3,64 419

♀ Moni (2) VG 85 (♂ Gymnast)
5/4 12830 4,25 545 3,61 463

♀ Meiske (2) GP 84 (♂ Sunfish RF)



Holstein
Precision

RZG	RZ€	RZM	RZE	RZS	RZN	RZR	RZKd	RZKm	RZD
147	1759	132	130	126	118	102	99	106	88
83 %	85 %	76 %	74 %	78 %	69 %	57 %	90 %	66 %	78 %

Proof:
VIT
12-2024

PF* 162

RZhealth	125	74 %
RZudderfit	118	65 %
RZhoof	109	57 %
RZmetabol	111	60 %
RZrepro	104	56 %
RZcalfhealth	103	79 %
DDcontrol	118	57 %

IE* 3164

TPI 2859
NM 837

* PF + IE: Izoo-Krakow

RZRobot	---	- %
RZorganic	132	83 %
RZpersistence	116	66 %
RZFeedEfficiency	110	40 %
K/ B-Caseine	BB/ A2A2	
Mleko	Tłuszcz	Białko
+749 kg	+0,32 %	+0,09 %
	+64 kg	+35 kg
Powtarzalność	76 %	
Córci/ Stada	--/ --	

Wykres linearny Córki: - Stada: -

	88	100	112	124	575319-12/24
Typ mleczny (Indeks)					117
Bud. ciała (Indeks)					106
Nogi i racice (Indeks)					111
Wymię (Indeks)					126
Wartość pokroju (Indeks)					130
Wzrost	niski				120 wysoki
Struktura żeber	plaskie				102 wysklepione
Głębokość tułowia	plytka				109 głęboka
Budowa	słaba				96 mocna
Ustawienie zadu	uniesiony				101 spadzisty
Szerokość zadu	wąski				108 szeroki
Nogi Tylne (z boku)	pionowe				88 łukowate
Racice	plaskie				109 strome
Staw skokowy	nalany				97 suchy
Nogi Tylne (z tyłu)	iksowate				110 proste
Ustawienie nóg przednich	na zewnątrz				90 równoległe
Motoryka	wadliwa				111 prawidłowa
Zawieszenie tylnie w.	niskie				123 wysokie
Więzadło środkowe w.	słabe				100 mocne
Strzyki (widok z przodu)	rozbieżne				111 zbieżne
Strzyki (widok z tyłu)	rozbieżne				104 zbieżne
Zawieszenie przednie w.	luźne				125 mocne
Balans wymienia	głębszy tył				116 głębszy przód
Głębokość wymienia	głębokie				123 płytkie
Długość strzyków	krótkie				88 długie

Priamos

WIL Priamos

619263

HOLDEUM000542578025

data urodzenia: 16.02.2023

aAa 243651



- ♂ Precision (♂ Proximo)
- ♀ Plain-Knoll RUW Score (2) VG 87 (♂ Scorer)
2/1 10438 3,74 390 3,50 365
- ♀ Plain-Knoll Line (1) VG 85 (♂ Husky)
- ♀ Plain-Knoll Lylas 1359 (2) VG 85 (♂ Lylas)



Holstein
Priamos

RZG	RZ€	RZM	RZE	RZS	RZN	RZR	RZKd	RZKm	RZD
151	2056	137	123	122	122	106	100	106	95
80 %	82 %	73 %	70 %	76 %	66 %	52 %	60 %	61 %	75 %

Proof:
VIT
12-2024

PF* 161

RZhealth	124	70 %
RZudderfit	113	60 %
RZhoof	114	51 %
RZmetabol	109	54 %
RZrepro	107	52 %
RZcalfhealth	101	48 %
DDcontrol	121	51 %

IE* 3105

* PF + IE: Izoo-Krakow

RZRobot	107	69 %
RZorganic	138	80 %
RZpersistence	109	61 %
RZFeedEfficiency	96	40 %

K/ B-Caseine AB/ A2A2

Mleko	Tłuszcz	Białko
+1451 kg	±0,00 %	±0,00 %
	+57 kg	+50 kg

Powtarzalność 73 %
Córki/ Stada --/ --

Wykres linearny Córki: - Stada: -
88 100 112 124 619263-12/24

Typ mleczny (Indeks)				113
Bud. ciała (Indeks)				106
Nogi i racice (Indeks)				108
Wymię (Indeks)				119
Wartość pokroju (Indeks)				123
Wzrost	niski			117 wysoki
Struktura żeber	plaskie			103 wysklepione
Głębokość tułowia	plytka			107 głęboka
Budowa	słaba			99 mocna
Ustawienie zadu	uniesiony			111 spadzisty
Szerokość zadu	wąski			106 szeroki
Nogi Tylne (z boku)	pionowe			91 łukowate
Racice	plaskie			116 strome
Staw skokowy	nalany			97 suchy
Nogi Tylne (z tyłu)	iksowate			100 proste
Ustawienie nóg przednich	na zewnątrz			99 równoległe
Motoryka	wadliwa			106 prawidłowa
Zawieszenie tylnie w.	niskie			116 wysokie
Więzadło środkowe w.	słabe			98 mocne
Strzyki (widok z przodu)	rozbieżne			114 zbieżne
Strzyki (widok z tyłu)	rozbieżne			103 zbieżne
Zawieszenie przednie w.	luźne			119 mocne
Balans wymienia	głębszy tył			108 głębszy przód
Głębokość wymienia	głębokie			117 płytkie
Długość strzyków	krótkie			90 długie

Prinos

102234

HOLDEUM000364906740

data urodzenia: 21.07.2023

aAa 342516



- ♂ Precision (♂ Proximo)
- ♀ Sini (2) VG 85 (♂ GGA Palmer)
2/1 12742 4,32 551 3,69 470
- ♀ VO Siegrid (3) VG 87 (♂ Gymnast)
4/4 13107 3,81 500 3,40 446
- ♀ Santaci (♂ Cinema)



Holstein
Prinos

RZG	RZ€	RZM	RZE	RZS	RZN	RZR	RZKd	RZKm	RZD
150	1861	133	135	111	116	117	101	108	95
80 %	83 %	73 %	70 %	76 %	66 %	52 %	60 %	62 %	75 %

Proof:
VIT
12-2024

PF* 167

RZhealth	122	70 %
RZudderfit	112	61 %
RZhoof	109	51 %
RZmetabol	111	55 %
RZrepro	108	52 %
RZcalfhealth	102	48 %
DDcontrol	107	51 %

IE* 3014

* PF + IE: Izoo-Krakow

RZRobot	---	- %
RZorganic	131	80 %
RZpersistence	109	61 %
RZFeedEfficiency	102	40 %

K/ B-Caseine BB/ A2A2

Mleko	Tłuszcz	Białko
+1131 kg	+0,11 %	+0,02 %
	+57 kg	+41 kg

Powtarzalność 73 %
Córki/ Stada --/ --

Wykres linearny Córki: - Stada: -
88 100 112 124 102234-12/24

Typ mleczny (Indeks)				120
Bud. ciała (Indeks)				110
Nogi i racice (Indeks)				116
Wymię (Indeks)				126
Wartość pokroju (Indeks)				135
Wzrost	niski			137 wysoki
Struktura żeber	plaskie			105 wysklepione
Głębokość tułowia	plytka			115 głęboka
Budowa	słaba			107 mocna
Ustawienie zadu	uniesiony			112 spadzisty
Szerokość zadu	wąski			122 szeroki
Nogi Tylne (z boku)	pionowe			90 łukowate
Racice	plaskie			109 strome
Staw skokowy	nalany			98 suchy
Nogi Tylne (z tyłu)	iksowate			115 proste
Ustawienie nóg przednich	na zewnątrz			98 równoległe
Motoryka	wadliwa			114 prawidłowa
Zawieszenie tylnie w.	niskie			121 wysokie
Więzadło środkowe w.	słabe			115 mocne
Strzyki (widok z przodu)	rozbieżne			110 zbieżne
Strzyki (widok z tyłu)	rozbieżne			111 zbieżne
Zawieszenie przednie w.	luźne			119 mocne
Balans wymienia	głębszy tył			115 głębszy przód
Głębokość wymienia	głębokie			122 płytkie
Długość strzyków	krótkie			98 długie

Pugetbay

Pugetbay

574400

HOLDEUM000542475194

data urodzenia: 06.05.2023

aAa 423615



♂ Pugetsound (♂ AltaZazzle)

♀ Ladyamy (0)GP 83 (♂ Lazer)

♀ Ladysue (3) VG 87 (♂ Huey)

2/2 13956 4,23 591 3,40 475

♀ Ladix (♂ Helix)



Holstein
Pugetbay

RZG	RZ€	RZM	RZE	RZS	RZN	RZR	RZKd	RZKm	RZD	Proof:
151	2327	140	114	106	125	114	106	111	111	VIT
80 %	82 %	73 %	70 %	75 %	66 %	52 %	57 %	61 %	75 %	12-2024

PF* 160

RZhealth	115	69 %
RZudderfit	107	59 %
RZhoof	103	49 %
RZmetabol	110	53 %
RZrepro	106	50 %
RZcalfhealth	114	41 %
DDcontrol	101	49 %

IE* 2915

* PF + IE: Izoo-Krakow

RZRobot	115	68 %
RZorganic	138	80 %
RZpersistence	102	59 %
RZFeedEfficiency	88	41 %

K/ B-Caseine BB/ A2A2

Mleko	Tłuszcz	Białko
+1387 kg	+0,20 %	-0,02 %
	+78 kg	+45 kg

Powtarzalność 73 %

Córki/ Stada --/ --

Wykres linearny

Córki: - Stada: -

	88	100	112	124	574400-12/24
Typ mleczny (Indeks)					102
Bud. ciała (Indeks)					108
Nogi i racice (Indeks)					103
Wymię (Indeks)					114
Wartość pokroju (Indeks)					114
Wzrost	niski				108 wysoki
Struktura żeber	plaskie				102 wysklepione
Głębokość tułowia	plytka				102 głęboka
Budowa	słaba				107 mocna
Ustawienie zadu	uniesiony				91 spadzisty
Szerokość zadu	wąski				107 szeroki
Nogi Tyłne (z boku)	pionowe				87 łukowate
Racice	plaskie				104 strome
Staw skokowy	nalany				96 suchy
Nogi Tyłne (z tyłu)	iksowate				103 proste
Ustawienie nóg przednich	na zewnątrz				98 równoległe
Motoryka	wadliwa				105 prawidłowa
Zawieszenie tyłne w.	niskie				109 wysokie
Więzadło środkowe w.	słabe				112 mocne
Strzyki (widok z przodu)	rozbieżne				100 zbieżne
Strzyki (widok z tyłu)	rozbieżne				100 zbieżne
Zawieszenie przednie w.	luźne				110 mocne
Balans wymienia	głębszy tył				100 głębszy przód
Głębokość wymienia	głębokie				110 płytkie
Długość strzyków	krótkie				102 długie

Ramses

101109

HOLDEUM000364365895

data urodzenia: 19.10.2022

aAa 243615



♂ Rainow (♂ AltaZazzle)

♀ Nelke (1) GP 84 (♂ Guay)

2/1 9470 4,51 427 3,80 360

♀ Nelly (3) VG 87 (♂ Casino)

4/3 11674 4,21 492 3,54 413

♀ VO Narina (3) VG 86 (♂ Finder)



Holstein
Ramses

RZG	RZ€	RZM	RZE	RZS	RZN	RZR	RZKd	RZKm	RZD	Proof:
153	2080	131	129	121	125	115	107	114	93	VIT
80 %	82 %	73 %	70 %	76 %	66 %	52 %	60 %	61 %	75 %	12-2024

PF* 164

RZhealth	125	70 %
RZudderfit	111	60 %
RZhoof	114	51 %
RZmetabol	112	54 %
RZrepro	109	52 %
RZcalfhealth	103	47 %
DDcontrol	115	51 %

IE* 2698

* PF + IE: Izoo-Krakow

RZRobot	104	69 %
RZorganic	140	80 %
RZpersistence	104	60 %
RZFeedEfficiency	90	41 %

K/ B-Caseine AB/ A2A2

Mleko	Tłuszcz	Białko
-59 kg	+0,75 %	+0,29 %
	+74 kg	+27 kg

Powtarzalność 73 %

Córki/ Stada --/ --

Wykres linearny

Córki: - Stada: -

	88	100	112	124	101109-12/24
Typ mleczny (Indeks)					106
Bud. ciała (Indeks)					113
Nogi i racice (Indeks)					115
Wymię (Indeks)					121
Wartość pokroju (Indeks)					129
Wzrost	niski				117 wysoki
Struktura żeber	plaskie				105 wysklepione
Głębokość tułowia	plytka				113 głęboka
Budowa	słaba				110 mocna
Ustawienie zadu	uniesiony				105 spadzisty
Szerokość zadu	wąski				105 szeroki
Nogi Tyłne (z boku)	pionowe				93 łukowate
Racice	plaskie				113 strome
Staw skokowy	nalany				101 suchy
Nogi Tyłne (z tyłu)	iksowate				106 proste
Ustawienie nóg przednich	na zewnątrz				103 równoległe
Motoryka	wadliwa				111 prawidłowa
Zawieszenie tyłne w.	niskie				117 wysokie
Więzadło środkowe w.	słabe				99 mocne
Strzyki (widok z przodu)	rozbieżne				109 zbieżne
Strzyki (widok z tyłu)	rozbieżne				108 zbieżne
Zawieszenie przednie w.	luźne				123 mocne
Balans wymienia	głębszy tył				118 głębszy przód
Głębokość wymienia	głębokie				120 płytkie
Długość strzyków	krótkie				90 długie

Rango

Rango

823303

HOLDEUM000958220659

data urodzenia: 20.07.2022

aAa 243156



♂ **Rover** (♂ AltaZazzle)

♀ Daisy Chilton (1) VG 85 (♂ Chilton)

1/1 12683 3,99 506 3,53 448

♀ Dole (1) GP 84 (♂ Dynamo)

4/3 12699 4,10 521 3,17 402

♀ Delicia (3) VG 85 (♂ Supershot)



Holstein
Rango

RZG	RZ€	RZM	RZE	RZS	RZN	RZR	RZKd	RZKm	RZD
150	2277	140	113	107	124	114	102	110	109
80 %	83 %	73 %	70 %	76 %	66 %	52 %	62 %	62 %	76 %

Proof:
VIT
12-2024

PF* **156**

RZhealth	120	70 %
RZudderfit	107	60 %
RZhoof	111	51 %
RZmetabol	110	54 %
RZrepro	112	52 %
RZcalfhealth	98	50 %
DDcontrol	116	51 %

IE* **2726**

* PF + IE: Izoo-Krakow

RZRobot	114	69 %
RZorganic	140	80 %
RZpersistence	105	61 %
RZFeedEfficiency	92	41 %

K/ B-Caseine BB/ A1A2

Mleko	Tłuszcz	Białko
+1242 kg	+0,26 %	+0,02 %
	+79 kg	+44 kg

Powtarzalność 73 %
Córki/ Stada --/ --

Wykres linearny

Córki: - Stada: -

	88	100	112	124	823303-12/24
Typ mleczny (Indeks)					106
Bud. ciała (Indeks)					112
Nogi i racice (Indeks)					108
Wymię (Indeks)					104
Wartość pokroju (Indeks)					113
Wzrost	niski				105 wysoki
Struktura żeber	plaskie				103 wysklepione
Głębokość tułowia	plytka				106 głęboka
Budowa	słaba				105 mocna
Ustawienie zadu	uniesiony				112 spadzisty
Szerokość zadu	wąski				113 szeroki
Nogi Tylne (z boku)	pionowe				106 łukowate
Racice	plaskie				101 strome
Staw skokowy	nalany				94 suchy
Nogi Tylne (z tyłu)	iksowate				110 proste
Ustawienie nóg przednich	na zewnątrz				117 równoległe
Motoryka	wadliwa				110 prawidłowa
Zawieszenie tylnie w.	niskie				105 wysokie
Więzadło środkowe w.	słabe				88 mocne
Strzyki (widok z przodu)	rozbieżne				98 zbieżne
Strzyki (widok z tyłu)	rozbieżne				92 zbieżne
Zawieszenie przednie w.	luźne				109 mocne
Balans wymienia	głębszy tył				103 głębszy przód
Głębokość wymienia	głębokie				103 płytkie
Długość strzyków	krótkie				96 długie

Reaction

Colonia Cows Reaction

689760

HOLDEUM000542542711

data urodzenia: 05.12.2022

aAa 423156



♂ **Rainow** (♂ Alta Zazzle)

♀ COL Bella (1) VG 85 (♂ Bellroy)

2/1 9553 4,45 425 3,82 365

♀ GEN Bea (3) VG 86 (♂ Avicii)

4/3 10264 4,36 448 3,65 375

♀ DG Bretagne (♂ Missouri)



Holstein
Reaction

RZG	RZ€	RZM	RZE	RZS	RZN	RZR	RZKd	RZKm	RZD
151	2324	143	104	117	121	111	104	113	107
80 %	82 %	73 %	70 %	76 %	66 %	52 %	61 %	61 %	75 %

Proof:
VIT
12-2024

PF* **161**

RZhealth	126	70 %
RZudderfit	114	60 %
RZhoof	111	51 %
RZmetabol	110	54 %
RZrepro	112	52 %
RZcalfhealth	98	47 %
DDcontrol	107	50 %

IE* **3014**

* PF + IE: Izoo-Krakow

RZRobot	---	-- %
RZorganic	142	80 %
RZpersistence	101	61 %
RZFeedEfficiency	91	41 %

K/ B-Caseine BB/ A2A2

Mleko	Tłuszcz	Białko
+1121 kg	+0,28 %	+0,11 %
	+77 kg	+51 kg

Powtarzalność 73 %
Córki/ Stada --/ --

Wykres linearny

Córki: - Stada: -

	88	100	112	124	689760-12/24
Typ mleczny (Indeks)					104
Bud. ciała (Indeks)					103
Nogi i racice (Indeks)					100
Wymię (Indeks)					103
Wartość pokroju (Indeks)					104
Wzrost	niski				114 wysoki
Struktura żeber	plaskie				105 wysklepione
Głębokość tułowia	plytka				103 głęboka
Budowa	słaba				107 mocna
Ustawienie zadu	uniesiony				111 spadzisty
Szerokość zadu	wąski				96 szeroki
Nogi Tylne (z boku)	pionowe				102 łukowate
Racice	plaskie				103 strome
Staw skokowy	nalany				93 suchy
Nogi Tylne (z tyłu)	iksowate				98 proste
Ustawienie nóg przednich	na zewnątrz				97 równoległe
Motoryka	wadliwa				101 prawidłowa
Zawieszenie tylnie w.	niskie				99 wysokie
Więzadło środkowe w.	słabe				108 mocne
Strzyki (widok z przodu)	rozbieżne				101 zbieżne
Strzyki (widok z tyłu)	rozbieżne				112 zbieżne
Zawieszenie przednie w.	luźne				104 mocne
Balans wymienia	głębszy tył				96 głębszy przód
Głębokość wymienia	głębokie				102 płytkie
Długość strzyków	krótkie				102 długie

Remember

OCD RUW REMEMBER

691035

HOLDEUM000541746894

data urodzenia: 13.07.2022

aAa 243165



♂ Rhetoric (♂ Pursuit)

♀ OCD BASIC RAEDEN 49790 (1) GP 82 (♂ Basic)

2/2 14454 3,94 570 3,33 482

♀ OCD RESOLVE RAEDEN 42637 (1) GP 81 (♂ Resolve)

1/1 12165 4,44 540 3,74 455

♀ OCD DRACO RAEDEN 4675 (3) VG 85 (♂ Draco)



RZG	RZ€	RZM	RZE	RZS	RZN	RZR	RZKd	RZKm	RZD
146	1894	117	119	128	130	125	108	113	84
81 %	83 %	74 %	70 %	76 %	66 %	52 %	58 %	61 %	75 %

Proof: VIT 12-2024

PF* 165

RZhealth	127	70 %
RZudderfit	116	60 %
RZhoof	108	51 %
RZmetabol	112	54 %
RZrepro	111	52 %
RZcalfhealth	109	43 %
DDcontrol	110	51 %

IE* 3566 TPI 2900 NM 925

* PF + IE: Izoo-Krakow

RZRobot	---	- %
RZorganic	139	80 %
RZpersistence	103	60 %
RZFeedEfficiency	108	41 %
K/ B-Caseine	BB/ A2A2	
Mleko	Tłuszcz	Białko
+743 kg	+0,05 %	-0,06 %
	+35 kg	+19 kg
Powtarzalność	74 %	
Córci/ Stada	--/ --	

Wykres linearny

Córci: - Stada: -

	88	100	112	124	691035-12/24
Typ mleczny (Indeks)					103
Bud. ciała (Indeks)					101
Nogi i racice (Indeks)					109
Wymię (Indeks)					119
Wartość pokroju (Indeks)					119
Wzrost	niski				106 wysoki
Struktura żeber	plaskie				102 wysklepione
Głębokość tułowia	plytka				98 głęboka
Budowa	słaba				101 mocna
Ustawienie zadu	uniesiony				90 spadzisty
Szerokość zadu	wąski				98 szeroki
Nogi Tyłne (z boku)	pionowe				99 łukowate
Racice	plaskie				102 strome
Staw skokowy	nalany				106 suchy
Nogi Tyłne (z tyłu)	iksowate				101 proste
Ustawienie nóg przednich	na zewnątrz				105 równoległe
Motoryka	wadliwa				106 prawidłowa
Zawieszenie tyłne w.	niskie				115 wysokie
Więzadło środkowe w.	słabe				102 mocne
Strzyki (widok z przodu)	rozbieżne				116 zbieżne
Strzyki (widok z tyłu)	rozbieżne				111 zbieżne
Zawieszenie przednie w.	luźne				118 mocne
Balans wymienia	głębszy tył				115 głębszy przód
Głębokość wymienia	głębokie				118 płytkie
Długość strzyków	krótkie				92 długie

Riderlife

RUH Riderlife

619259

HOLDEUM000364024834

data urodzenia: 06.09.2022

aAa 243615



♂ Ridercup (♂ Lariat)

♀ Romina P (1) GP 84 (♂ Calvin)

2/1 12157 3,96 481 3,48 423

♀ Ronda P (3) VG 88 (♂ Hotspot P)

3/3 13456 4,20 565 3,59 483

♀ SHo RTL (2) GP 84 (♂ Kerrigan)



RZG	RZ€	RZM	RZE	RZS	RZN	RZR	RZKd	RZKm	RZD
142	1585	138	136	104	110	100	98	101	115
80 %	82 %	73 %	70 %	75 %	66 %	52 %	61 %	61 %	76 %

Proof: VIT 12-2024

PF* 160

RZhealth	109	70 %
RZudderfit	103	60 %
RZhoof	107	51 %
RZmetabol	104	54 %
RZrepro	104	52 %
RZcalfhealth	95	48 %
DDcontrol	107	51 %

IE* 2174

* PF + IE: Izoo-Krakow

RZRobot	---	- %
RZorganic	123	80 %
RZpersistence	102	60 %
RZFeedEfficiency	96	41 %
K/ B-Caseine	AB/ A2A2	
Mleko	Tłuszcz	Białko
+962 kg	+0,33 %	+0,09 %
	+75 kg	+42 kg
Powtarzalność	73 %	
Córci/ Stada	--/ --	

Wykres linearny

Córci: - Stada: -

	88	100	112	124	619259-12/24
Typ mleczny (Indeks)					122
Bud. ciała (Indeks)					108
Nogi i racice (Indeks)					116
Wymię (Indeks)					127
Wartość pokroju (Indeks)					136
Wzrost	niski				130 wysoki
Struktura żeber	plaskie				108 wysklepione
Głębokość tułowia	plytka				119 głęboka
Budowa	słaba				108 mocna
Ustawienie zadu	uniesiony				105 spadzisty
Szerokość zadu	wąski				108 szeroki
Nogi Tyłne (z boku)	pionowe				93 łukowate
Racice	plaskie				114 strome
Staw skokowy	nalany				93 suchy
Nogi Tyłne (z tyłu)	iksowate				115 proste
Ustawienie nóg przednich	na zewnątrz				110 równoległe
Motoryka	wadliwa				115 prawidłowa
Zawieszenie tyłne w.	niskie				126 wysokie
Więzadło środkowe w.	słabe				110 mocne
Strzyki (widok z przodu)	rozbieżne				96 zbieżne
Strzyki (widok z tyłu)	rozbieżne				94 zbieżne
Zawieszenie przednie w.	luźne				120 mocne
Balans wymienia	głębszy tył				127 głębszy przód
Głębokość wymienia	głębokie				122 płytkie
Długość strzyków	krótkie				108 długie

Rome

101111
 HOLITAM001991465516
 data urodzenia: 08.10.2022
 aAa 243165



♂ **Regulus** (♂ AltaZazzle)
 ♀ Fantasy GPlus Edera (2) VG 85 (♂ Feature)
 2/1 12374 3,26 403 3,01 372
 ♀ Eden-Red (♂ Achiever)
 ♀ Jedi Edge (0)GP 82 (♂ Jedi)



Holstein
Rome

RZG	RZ€	RZM	RZE	RZS	RZN	RZR	RZKd	RZKm	RZD
158	2612	152	110	116	125	108	109	113	103
80 %	82 %	73 %	70 %	75 %	66 %	52 %	59 %	61 %	75 %

Proof:
VIT
12-2024

PF* **171**

RZhealth	123	69 %
RZudderfit	112	59 %
RZhoof	113	50 %
RZmetabol	110	53 %
RZrepro	107	51 %
RZcalfhealth	102	43 %
DDcontrol	109	49 %

IE* **3455** TPI 3093
 NM 1146

* PF + IE: Izoo-Krakow

RZRobot	109	68 %
RZorganic	145	80 %
RZpersistence	114	59 %
RZFeedEfficiency	89	41 %

K/ B-Caseine BB/ A2A2

Mleko	Tłuszcz	Białko
+1345 kg	+0,34 %	+0,13 %
	+92 kg	+61 kg

Powtarzalność 73 %
 Córki/ Stada --/ --

Wykres linearny Córki: - Stada: -
 88 100 112 124 10111-12/24

Typ mleczny (Indeks)				109
Bud. ciała (Indeks)				108
Nogi i racice (Indeks)				104
Wymię (Indeks)				105
Wartość pokroju (Indeks)				110
Wzrost	niski			107 wysoki
Struktura żeber	plaskie			103 wysklepione
Głębokość tułowia	plytka			106 głęboka
Budowa	słaba			99 mocna
Ustawienie zadu	uniesiony			99 spadzisty
Szerokość zadu	wąski			105 szeroki
Nogi Tyłne (z boku)	pionowe			91 łukowate
Racice	plaskie			105 strome
Staw skokowy	nalany			101 suchy
Nogi Tyłne (z tyłu)	iksowate			95 proste
Ustawienie nóg przednich	na zewnątrz			106 równoległe
Motoryka	wadliwa			104 prawidłowa
Zawieszenie tyłne w.	niskie			104 wysokie
Więzadło środkowe w.	słabe			105 mocne
Strzyki (widok z przodu)	rozbieżne			94 zbieżne
Strzyki (widok z tyłu)	rozbieżne			105 zbieżne
Zawieszenie przednie w.	luźne			106 mocne
Balans wymienia	głębszy tył			104 głębszy przód
Głębokość wymienia	głębokie			106 płytkie
Długość strzyków	krótkie			94 długie

Rookie

BEY
 619267
 HOLDEUM000542598879
 data urodzenia: 06.06.2023
 aAa 324165



♂ **Rover** (♂ AltaZazzle)
 ♀ BEY MissBennie (1) VG 86 (♂ Bennie)
 200 T. 9906 3,71 368 3,37 334
 ♀ RR Mira (3) VG 88 (♂ Cabo)
 3/2 11610 3,63 421 3,49 405
 ♀ Glenhaven Superhero Mariah (3) VG 85 (♂ Superhero)



Holstein
Rookie

RZG	RZ€	RZM	RZE	RZS	RZN	RZR	RZKd	RZKm	RZD
152	2168	139	120	106	126	111	109	112	117
80 %	82 %	73 %	70 %	75 %	66 %	52 %	61 %	62 %	76 %

Proof:
VIT
12-2024

PF* **163**

RZhealth	117	70 %
RZudderfit	107	60 %
RZhoof	110	50 %
RZmetabol	107	54 %
RZrepro	108	51 %
RZcalfhealth	98	49 %
DDcontrol	112	50 %

IE* **2863**

* PF + IE: Izoo-Krakow

RZRobot	112	69 %
RZorganic	138	80 %
RZpersistence	106	60 %
RZFeedEfficiency	96	41 %

K/ B-Caseine AB/ A2A2

Mleko	Tłuszcz	Białko
+1258 kg	+0,10 %	+0,06 %
	+62 kg	+50 kg

Powtarzalność 73 %
 Córki/ Stada --/ --

Wykres linearny Córki: - Stada: -
 88 100 112 124 619267-12/24

Typ mleczny (Indeks)				105
Bud. ciała (Indeks)				115
Nogi i racice (Indeks)				113
Wymię (Indeks)				109
Wartość pokroju (Indeks)				120
Wzrost	niski			110 wysoki
Struktura żeber	plaskie			102 wysklepione
Głębokość tułowia	plytka			107 głęboka
Budowa	słaba			108 mocna
Ustawienie zadu	uniesiony			106 spadzisty
Szerokość zadu	wąski			116 szeroki
Nogi Tyłne (z boku)	pionowe			91 łukowate
Racice	plaskie			103 strome
Staw skokowy	nalany			100 suchy
Nogi Tyłne (z tyłu)	iksowate			108 proste
Ustawienie nóg przednich	na zewnątrz			111 równoległe
Motoryka	wadliwa			114 prawidłowa
Zawieszenie tyłne w.	niskie			109 wysokie
Więzadło środkowe w.	słabe			95 mocne
Strzyki (widok z przodu)	rozbieżne			90 zbieżne
Strzyki (widok z tyłu)	rozbieżne			89 zbieżne
Zawieszenie przednie w.	luźne			113 mocne
Balans wymienia	głębszy tył			106 głębszy przód
Głębokość wymienia	głębokie			109 płytkie
Długość strzyków	krótkie			99 długie

Roulette

CherryPencol RUW Roulette

691785

HOLDEUM000542818245

data urodzenia: 24.07.2023

aAa ---



- ♂ **Rover** (♂ AltaZazzle)
- ♀ Lind 673 GP 81 (♂ Gameday)
- ♀ Lindy (1) VG 87 (♂ Legacy)
- ♀ Lauri (1) VG 85 (♂ Jedi)



Holstein
Roulette

RZG	RZ€	RZM	RZE	RZS	RZN	RZR	RZKd	RZKm	RZD
151	2222	136	118	109	124	114	106	111	108
80 %	82 %	73 %	70 %	75 %	66 %	52 %	61 %	61 %	75 %

Proof:
VIT
12-2024

PF*	168
-----	-----

RZhealth	122	69 %
RZudderfit	109	59 %
RZhoof	111	49 %
RZmetabol	112	52 %
RZrepro	110	50 %
RZcalfhealth	103	47 %
DDcontrol	108	49 %

IE*	3378	TPI 3083
		NM 1055

* PF + IE: Izoo-Krakow

RZRobot	109	68 %
RZorganic	138	80 %
RZpersistence	107	59 %
RZFeedEfficiency	97	41 %
K/ B-Caseine	AA/ A2A2	
Mleko	Tłuszcz	Białko
+909 kg	+0,42 %	+0,02 %
	+83 kg	+33 kg
Powtarzalność	73 %	
Córk/ Stada	-- / --	

Wykres linearny		Córki: - Stada: -				
		88	100	112	124	691785-12/24
Typ mleczny (Indeks)						105
Bud. ciała (Indeks)						97
Nogi i racice (Indeks)						111
Wymię (Indeks)						117
Wartość pokroju (Indeks)						118
Wzrost	niski					94 wysoki
Struktura żeber	plaskie					103 wysklepione
Głębokość tułowia	plytka					92 głęboka
Budowa	słaba					91 mocna
Ustawienie zadu	uniesiony					90 spadzisty
Szerokość zadu	wąski					109 szeroki
Nogi Tylnie (z boku)	pionowe					96 łukowate
Racice	plaskie					102 strome
Staw skokowy	nalany					103 suchy
Nogi Tylnie (z tyłu)	iksowate					107 proste
Ustawienie nóg przednich	na zewnątrz					103 równoległe
Motoryka	wadliwa					110 prawidłowa
Zawieszenie tylnie w.	niskie					113 wysokie
Więzadło środkowe w.	słabe					102 mocne
Strzyki (widok z przodu)	rozbieżne					112 zbieżne
Strzyki (widok z tyłu)	rozbieżne					107 zbieżne
Zawieszenie przednie w.	luźne					120 mocne
Balans wymienia	głębszy tył					104 głębszy przód
Głębokość wymienia	głębokie					113 płytkie
Długość strzyków	krótkie					88 długie

Setlur RDC

WIL Setlur RDC

823332

HOLDEUM000542776971

data urodzenia: 14.10.2023

aAa ---



- ♂ **Skat P RDC** (♂ Sponsor P)
- ♀ Mon (2) VG 86 (♂ Arrozo)
2/1 12844 4,12 529 3,69 474
- ♀ RUW Mary (2) VG 86 (♂ Merryguy)
3/2 12993 4,11 534 3,30 429
- ♀ Medl 7663 (1) GP 81 (♂ Medley)



Holstein
Setlur RDC

RZG	RZ€	RZM	RZE	RZS	RZN	RZR	RZKd	RZKm	RZD
154	2406	143	110	106	124	113	107	112	99
80 %	82 %	73 %	70 %	75 %	66 %	51 %	60 %	61 %	75 %

Proof:
VIT
12-2024

PF*	154
-----	-----

RZhealth	123	69 %
RZudderfit	109	59 %
RZhoof	111	50 %
RZmetabol	110	53 %
RZrepro	114	51 %
RZcalfhealth	104	44 %
DDcontrol	114	49 %

IE*	2667	TPI 2908
		NM 950

* PF + IE: Izoo-Krakow

RZRobot	111	68 %
RZorganic	142	80 %
RZpersistence	108	60 %
RZFeedEfficiency	107	40 %
K/ B-Caseine	BB/ A2A2	
Mleko	Tłuszcz	Białko
+1139 kg	+0,22 %	+0,15 %
	+70 kg	+56 kg
Powtarzalność	73 %	
Córk/ Stada	-- / --	

Wykres linearny		Córki: - Stada: -				
		88	100	112	124	823332-12/24
Typ mleczny (Indeks)						106
Bud. ciała (Indeks)						103
Nogi i racice (Indeks)						116
Wymię (Indeks)						98
Wartość pokroju (Indeks)						110
Wzrost	niski					98 wysoki
Struktura żeber	plaskie					105 wysklepione
Głębokość tułowia	plytka					102 głęboka
Budowa	słaba					102 mocna
Ustawienie zadu	uniesiony					109 spadzisty
Szerokość zadu	wąski					102 szeroki
Nogi Tylnie (z boku)	pionowe					99 łukowate
Racice	plaskie					106 strome
Staw skokowy	nalany					110 suchy
Nogi Tylnie (z tyłu)	iksowate					106 proste
Ustawienie nóg przednich	na zewnątrz					102 równoległe
Motoryka	wadliwa					110 prawidłowa
Zawieszenie tylnie w.	niskie					106 wysokie
Więzadło środkowe w.	słabe					94 mocne
Strzyki (widok z przodu)	rozbieżne					94 zbieżne
Strzyki (widok z tyłu)	rozbieżne					89 zbieżne
Zawieszenie przednie w.	luźne					98 mocne
Balans wymienia	głębszy tył					110 głębszy przód
Głębokość wymienia	głębokie					94 płytkie
Długość strzyków	krótkie					110 długie

Sixx P

Sixx P

823338

HOLDEUM000542647121

data urodzenia: 10.12.2023

aAa ---



♂ Skat P RDC (♂ Sponsor P)

♀ RUWLacoste (♂ Foreman)

♀ Leoni (1) GP 84 (♂ Copyright)

1/1 11389 4,28 487 3,55 404

♀ Lina (3) VG 89 (♂ Yoda)



Holstein

Sixx P

RZG	RZ€	RZM	RZE	RZS	RZN	RZR	RZKd	RZKm	RZD
158	2553	155	117	108	125	109	107	115	98
80 %	82 %	73 %	70 %	75 %	65 %	51 %	60 %	61 %	75 %

Proof: VIT 12-2024

PF*	160
-----	-----

RZhealth	114	70 %
RZudderfit	104	60 %
RZhoof	109	50 %
RZmetabol	104	54 %
RZrepro	110	51 %

RZcalfhealth	91	44 %
DDcontrol	107	49 %

IE*	2961	TPI 2967	NM 1037
-----	------	----------	---------

* PF + IE: Izoo-Krakow

RZRobot	---	- %
RZorganic	139	80 %
RZpersistence	113	59 %
RZFeedEfficiency	101	40 %

K/ B-Caseine AB/ A1A2

Mleko	Tłuszcz	Białko
+1972 kg	+0,03 %	+0,05 %
	+81 kg	+73 kg

Powtarzalność 73 %
Córki/ Stada --/ --

Wykres linearny Córki: - Stada: -

	88	100	112	124	823338-12/24
Typ mleczny (Indeks)					114
Bud. ciała (Indeks)					104
Nogi i racice (Indeks)					119
Wymię (Indeks)					103
Wartość pokroju (Indeks)					117
Wzrost	niski				102 wysoki
Struktura żeber	plaskie				105 wysklepione
Głębokość tułowia	plytka				103 głęboka
Budowa	słaba				90 mocna
Ustawienie zadu	uniesiony				90 spadzisty
Szerokość zadu	wąski				114 szeroki
Nogi Tyłne (z boku)	pionowe				100 łukowate
Racice	plaskie				103 strome
Staw skokowy	nalany				115 suchy
Nogi Tyłne (z tyłu)	iksowate				111 proste
Ustawienie nóg przednich	na zewnątrz				101 równoległe
Motoryka	wadliwa				113 prawidłowa
Zawieszenie tyłne w.	niskie				118 wysokie
Więzadło środkowe w.	słabe				108 mocne
Strzyki (widok z przodu)	rozbieżne				86 zbieżne
Strzyki (widok z tyłu)	rozbieżne				96 zbieżne
Zawieszenie przednie w.	luźne				96 mocne
Balans wymienia	głębszy tył				121 głębszy przód
Głębokość wymienia	głębokie				99 płytkie
Długość strzyków	krótkie				95 długie

Spaventa

574396

HOLDEUM000124945059

data urodzenia: 08.01.2023

aAa 243615



♂ Secundus (♂ Simon P)

♀ Alele (1) VG 85 (♂ Freemax)

2/1 11543 4,28 494 3,60 416

♀ Javina1960 (♂ Esperanto)

♀ Javina1603 (1) GP 82 (♂ Bestboss)



Holstein

Spaventa

RZG	RZ€	RZM	RZE	RZS	RZN	RZR	RZKd	RZKm	RZD
150	1971	130	118	117	122	115	109	118	100
80 %	83 %	73 %	70 %	76 %	66 %	53 %	61 %	62 %	75 %

Proof: VIT 12-2024

PF*	164
-----	-----

RZhealth	125	71 %
RZudderfit	113	61 %
RZhoof	119	53 %
RZmetabol	106	56 %
RZrepro	109	53 %

RZcalfhealth	107	50 %
DDcontrol	118	52 %

IE*	3278	TPI 3278	NM 1037
-----	------	----------	---------

* PF + IE: Izoo-Krakow

RZRobot	117	69 %
RZorganic	138	81 %
RZpersistence	111	61 %
RZFeedEfficiency	104	41 %

K/ B-Caseine AB/ A2A2

Mleko	Tłuszcz	Białko
+841 kg	+0,10 %	+0,11 %
	+44 kg	+41 kg

Powtarzalność 73 %
Córki/ Stada --/ --

Wykres linearny Córki: - Stada: -

	88	100	112	124	574396-12/24
Typ mleczny (Indeks)					96
Bud. ciała (Indeks)					95
Nogi i racice (Indeks)					126
Wymię (Indeks)					111
Wartość pokroju (Indeks)					118
Wzrost	niski				86 wysoki
Struktura żeber	plaskie				105 wysklepione
Głębokość tułowia	plytka				94 głęboka
Budowa	słaba				103 mocna
Ustawienie zadu	uniesiony				89 spadzisty
Szerokość zadu	wąski				98 szeroki
Nogi Tyłne (z boku)	pionowe				91 łukowate
Racice	plaskie				110 strome
Staw skokowy	nalany				105 suchy
Nogi Tyłne (z tyłu)	iksowate				122 proste
Ustawienie nóg przednich	na zewnątrz				107 równoległe
Motoryka	wadliwa				123 prawidłowa
Zawieszenie tyłne w.	niskie				106 wysokie
Więzadło środkowe w.	słabe				97 mocne
Strzyki (widok z przodu)	rozbieżne				111 zbieżne
Strzyki (widok z tyłu)	rozbieżne				107 zbieżne
Zawieszenie przednie w.	luźne				114 mocne
Balans wymienia	głębszy tył				106 głębszy przód
Głębokość wymienia	głębokie				107 płytkie
Długość strzyków	krótkie				99 długie

Sterling

HMO Sterling

1011102

HOLDEUM000364488451

data urodzenia: 17.07.2022

aAa 324156



♂ Sunrise (♂ Superfly)

♀ HMO Konny (1) VG 85 (♂ Prosperous)

1/1 11861 4,28 508 3,84 455

♀ HMO Kora (3) EX 90 (♂ Superhero)

4/3 12626 4,91 620 3,82 482

♀ HMO Konstanze (1) VG 87 (♂ Silver)



Holstein
Sterling

Alex Arlino

RZG	RZ€	RZM	RZE	RZS	RZN	RZR	RZKd	RZKm	RZD	Proof:
149	2166	142	114	116	117	106	105	110	101	VIT
81 %	83 %	74 %	71 %	76 %	67 %	52 %	74 %	63 %	76 %	12-2024

PF* 163

RZhealth	121	70 %
RZudderfit	108	61 %
RZhoof	111	51 %
RZmetabol	111	55 %
RZrepro	109	52 %
RZcalfhealth	109	49 %
DDcontrol	118	51 %

IE* 3149

* PF + IE: Izoo-Krakow

RZRobot	111	70 %
RZorganic	137	81 %
RZpersistence	113	61 %
RZFeedEfficiency	96	40 %
K/ B-Caseine	BE/ A1A2	
Mleko	Tłuszcz	Białko
+864 kg	+0,43 %	+0,16 %
	+82 kg	+47 kg
Powtarzalność	74 %	
Córk/ Stada	--/ --	

Wykres linearny Córki: - Stada: -

	88	100	112	124	101102-12/24
Typ mleczny (Indeks)					106
Bud. ciała (Indeks)					98
Nogi i racice (Indeks)					109
Wymię (Indeks)					112
Wartość pokroju (Indeks)					114
Wzrost	niski				109 wysoki
Struktura żeber	plaskie				103 wysklepione
Głębokość tułowia	plytka				99 głęboka
Budowa	słaba				98 mocna
Ustawienie zadu	uniesiony				116 spadzisty
Szerokość zadu	wąski				98 szeroki
Nogi Tyłne (z boku)	pionowe				97 łukowate
Racice	plaskie				103 strome
Staw skokowy	nalany				99 suchy
Nogi Tyłne (z tyłu)	iksowate				107 proste
Ustawienie nóg przednich	na zewnątrz				102 równoległe
Motoryka	wadliwa				109 prawidłowa
Zawieszenie tyłne w.	niskie				112 wysokie
Więzadło środkowe w.	słabe				105 mocne
Strzyki (widok z przodu)	rozbieżne				96 zbieżne
Strzyki (widok z tyłu)	rozbieżne				100 zbieżne
Zawieszenie przednie w.	luźne				112 mocne
Balans wymienia	głębszy tył				97 głębszy przód
Głębokość wymienia	głębokie				112 płytkie
Długość strzyków	krótkie				87 długie

CR 7 P

Wackers CR 7 P

917717

HOLDEUM000542112092

data urodzenia: 25.08.2022

aAa 243165



♂ Cartoon P (♂ ATop-Red)

♀ RUW Regine P (3) EX 91 (♂ Spark Red)

3/2 12167 3,60 438 3,44 419

♀ Koepon Regenia 244 P (1) VG 85 (♂ Mission P RDC)

1/1 11296 4,01 453 3,59 405

♀ Koepon Regenia 156 (♂ Balisto)



Holstein
CR 7 P

Kel-ki

RZG	RZ€	RZM	RZE	RZS	RZN	RZR	RZKd	RZKm	RZD	Proof:
152	2000	129	130	125	129	108	100	108	85	VIT
81 %	83 %	74 %	71 %	76 %	67 %	55 %	61 %	62 %	76 %	12-2024

PF* 155

RZhealth	126	71 %
RZudderfit	113	61 %
RZhoof	113	52 %
RZmetabol	108	55 %
RZrepro	114	53 %
RZcalfhealth	106	49 %
DDcontrol	118	51 %

IE* 2870

* PF + IE: Izoo-Krakow

RZRobot	---	- %
RZorganic	141	81 %
RZpersistence	106	61 %
RZFeedEfficiency	99	41 %
K/ B-Caseine	BB/ A1A2	
Mleko	Tłuszcz	Białko
+846 kg	+0,03 %	+0,12 %
	+38 kg	+41 kg
Powtarzalność	74 %	
Córk/ Stada	--/ --	

Wykres linearny Córki: - Stada: -

	88	100	112	124	917717-12/24
Typ mleczny (Indeks)					106
Bud. ciała (Indeks)					99
Nogi i racice (Indeks)					111
Wymię (Indeks)					133
Wartość pokroju (Indeks)					130
Wzrost	niski				108 wysoki
Struktura żeber	plaskie				104 wysklepione
Głębokość tułowia	plytka				92 głęboka
Budowa	słaba				99 mocna
Ustawienie zadu	uniesiony				102 spadzisty
Szerokość zadu	wąski				98 szeroki
Nogi Tyłne (z boku)	pionowe				96 łukowate
Racice	plaskie				108 strome
Staw skokowy	nalany				98 suchy
Nogi Tyłne (z tyłu)	iksowate				108 proste
Ustawienie nóg przednich	na zewnątrz				96 równoległe
Motoryka	wadliwa				110 prawidłowa
Zawieszenie tyłne w.	niskie				130 wysokie
Więzadło środkowe w.	słabe				109 mocne
Strzyki (widok z przodu)	rozbieżne				94 zbieżne
Strzyki (widok z tyłu)	rozbieżne				94 zbieżne
Zawieszenie przednie w.	luźne				129 mocne
Balans wymienia	głębszy tył				107 głębszy przód
Głębokość wymienia	głębokie				128 płytkie
Długość strzyków	krótkie				96 długie

Falke Red

Falke Red

585927

HOLDEUM000542135282

data urodzenia: 29.12.2022

aAa 234165



♂ **Flight Red** (♂ Rubels Red)

♀ Mark5012 (1) GP 82 (♂ Mark)

2/1 10928 3,84 420 3,44 376

♀ Glory (♂ Prophecy)

♀ Galatea (0)VG 85 (♂ Montana)



Holstein

Falke Red

Alex Artko

RZG	RZ€	RZM	RZE	RZS	RZN	RZR	RZKd	RZKm	RZD
142	1877	134	110	118	119	106	106	118	93
81 %	83 %	74 %	72 %	76 %	67 %	53 %	61 %	64 %	77 %

Proof:
VIT
12-2024

PF* **155**

RZhealth	117	70 %
RZudderfit	108	61 %
RZhoof	107	50 %
RZmetabol	107	55 %
RZrepro	111	52 %

RZcalfhealth	97	51 %
DDcontrol	106	50 %

IE* **2613**

* PF + IE: Izoo-Krakow

RZRobot	---	- %
RZorganic	133	81 %
RZpersistence	98	60 %
RZFeedEfficiency	95	41 %

K/ B-Caseine AB/ A2A2

Mleko	Tłuszcz	Białko
+662 kg	+0,39 %	+0,16 %
	+65 kg	+39 kg

Powtarzalność 74 %
Córki/ Stada --/ --

Wykres linearny Córki: - Stada: -
88 100 112 124 585927-12/24

Typ mleczny (Indeks)				108
Bud. ciała (Indeks)				108
Nogi i racice (Indeks)				103
Wymię (Indeks)				105
Wartość pokroju (Indeks)				110
Wzrost	niski			106 wysoki
Struktura żeber	plaskie			104 wysklepione
Głębokość tułowia	plytka			107 głęboka
Budowa	słaba			100 mocna
Ustawienie zadu	uniesiony			109 spadzisty
Szerokość zadu	wąski			110 szeroki
Nogi Tylne (z boku)	pionowe			108 łukowate
Racice	plaskie			95 strome
Staw skokowy	nalany			107 suchy
Nogi Tylne (z tyłu)	iksowate			100 proste
Ustawienie nóg przednich	na zewnątrz			99 równoległe
Motoryka	wadliwa			103 prawidłowa
Zawieszenie tylnie w.	niskie			109 wysokie
Więzadło środkowe w.	słabe			98 mocne
Strzyki (widok z przodu)	rozbieżne			120 zbieżne
Strzyki (widok z tyłu)	rozbieżne			113 zbieżne
Zawieszenie przednie w.	luźne			106 mocne
Balans wymienia	głębszy tył			93 głębszy przód
Głębokość wymienia	głębokie			101 płytkie
Długość strzyków	krótkie			92 długie

Faramir

HLB

960809

HOLDEUM000667763499

data urodzenia: 24.02.2022

aAa 234165



♂ **Freestyle** (♂ Gywer RDC)

♀ HLB Peru P RDC (2) VG 85 (♂ Solitair P)

3/2 14103 4,06 572 3,56 502

♀ HLB Pinie P (1) GP 84 (♂ Mission P RDC)

5/4 11426 4,45 509 3,47 397

♀ HWH Pixel (0)VG 85 (♂ Background)



Holstein

Faramir

Alex Artko

RZG	RZ€	RZM	RZE	RZS	RZN	RZR	RZKd	RZKm	RZD
151	2122	143	120	121	119	108	108	107	111
83 %	84 %	76 %	74 %	78 %	68 %	57 %	71 %	65 %	77 %

Proof:
VIT
12-2024

PF* **157**

RZhealth	120	74 %
RZudderfit	113	65 %
RZhoof	107	54 %
RZmetabol	108	60 %
RZrepro	109	55 %

RZcalfhealth	99	55 %
DDcontrol	105	53 %

IE* **2642** TPI 2900
NM 889

* PF + IE: Izoo-Krakow

RZRobot	107	72 %
RZorganic	136	82 %
RZpersistence	111	64 %
RZFeedEfficiency	86	41 %

K/ B-Caseine AB/ A2A2

Mleko	Tłuszcz	Białko
+1237 kg	+0,22 %	+0,09 %
	+73 kg	+52 kg

Powtarzalność 76 %
Córki/ Stada --/ --

Wykres linearny Córki: - Stada: -
88 100 112 124 960809-12/24

Typ mleczny (Indeks)				110
Bud. ciała (Indeks)				109
Nogi i racice (Indeks)				104
Wymię (Indeks)				118
Wartość pokroju (Indeks)				120
Wzrost	niski			123 wysoki
Struktura żeber	plaskie			102 wysklepione
Głębokość tułowia	plytka			111 głęboka
Budowa	słaba			108 mocna
Ustawienie zadu	uniesiony			102 spadzisty
Szerokość zadu	wąski			106 szeroki
Nogi Tylne (z boku)	pionowe			99 łukowate
Racice	plaskie			110 strome
Staw skokowy	nalany			95 suchy
Nogi Tylne (z tyłu)	iksowate			105 proste
Ustawienie nóg przednich	na zewnątrz			101 równoległe
Motoryka	wadliwa			100 prawidłowa
Zawieszenie tylnie w.	niskie			110 wysokie
Więzadło środkowe w.	słabe			98 mocne
Strzyki (widok z przodu)	rozbieżne			107 zbieżne
Strzyki (widok z tyłu)	rozbieżne			99 zbieżne
Zawieszenie przednie w.	luźne			119 mocne
Balans wymienia	głębszy tył			119 głębszy przód
Głębokość wymienia	głębokie			122 płytkie
Długość strzyków	krótkie			88 długie

Flow Red

Buckland RUW Flow Red

917710

HOLDEUM000542135396

data urodzenia: 29.11.2022

aAa ---



♂ **Flight Red** (♂ Rubels Red)

♀ Progenesis Mark 2012 RDC (1) GP 82 (♂ Mark RDC)

2/1 10928 3,84 420 3,44 376

♀ Progenesis Prophecy Glory (♂ Prophecy)

♀ Progenesis Montana Galatea (0)VG 85 (♂ Montana)



Holstein

Flow Red

RZG	RZ€	RZM	RZE	RZS	RZN	RZR	RZKd	RZKm	RZD
145	1823	132	124	121	122	105	99	108	92
81 %	83 %	74 %	72 %	76 %	67 %	53 %	61 %	64 %	77 %

Proof:
VIT
12-2024

PF* **159**

RZhealth	119	70 %
RZudderfit	109	61 %
RZhoof	108	50 %
RZmetabol	109	55 %
RZrepro	110	52 %

RZcalfhealth	93	51 %
DDcontrol	113	50 %

IE* **2874**

* PF + IE: Izoo-Krakow

RZRobot	---	- %
RZorganic	134	81 %
RZpersistence	104	60 %
RZFeedEfficiency	99	41 %

K/ B-Caseine AE/ A1A2

Mleko	Tłuszcz	Białko
+1088 kg	+0,19 %	-0,03 %
	+64 kg	+34 kg

Powtarzalność 74 %
Córki/ Stada --/ --

Wykres linearny

Córki: - Stada: -

	88	100	112	124	917710-12/24
Typ mleczny (Indeks)					108
Bud. ciała (Indeks)					104
Nogi i racice (Indeks)					108
Wymię (Indeks)					125
Wartość pokroju (Indeks)					124
Wzrost	niski				111 wysoki
Struktura żeber	plaskie				105 wysklepione
Głębokość tułowia	plytka				100 głęboka
Budowa	słaba				98 mocna
Ustawienie zadu	uniesiony				96 spadzisty
Szerokość zadu	wąski				104 szeroki
Nogi Tylnie (z boku)	pionowe				99 łukowate
Racice	plaskie				102 strome
Staw skokowy	nalany				99 suchy
Nogi Tylnie (z tyłu)	iksowate				104 proste
Ustawienie nóg przednich	na zewnątrz				95 równoległe
Motoryka	wadliwa				109 prawidłowa
Zawieszenie tylnie w.	niskie				123 wysokie
Więzadło środkowe w.	słabe				108 mocne
Strzyki (widok z przodu)	rozbieżne				113 zbieżne
Strzyki (widok z tyłu)	rozbieżne				112 zbieżne
Zawieszenie przednie w.	luźne				121 mocne
Balans wymienia	głębszy tył				109 głębszy przód
Głębokość wymienia	głębokie				122 płytkie
Długość strzyków	krótkie				87 długie

Fresco

De Oosterhof 3STAR FRESCO Red

917700

HOLNLDM000659914259

data urodzenia: 19.01.2022

aAa 234165



♂ **Freestyle** (♂ Gywer RDC)

♀ Caudumer Royal Flash P (♂ Solitair P)

2/2 8747 4,39 384 3,32 290

♀ WW RDC (♂ Styx Red)

3/3 9934 3,94 391 3,28 326

♀ KNS Royalsilver (1) GP 84 (♂ Silver)



Holstein

Fresco

RZG	RZ€	RZM	RZE	RZS	RZN	RZR	RZKd	RZKm	RZD
151	2360	144	109	128	122	106	112	107	86
82 %	84 %	75 %	73 %	77 %	68 %	56 %	62 %	65 %	77 %

Proof:
VIT
12-2024

PF* **153**

RZhealth	124	73 %
RZudderfit	114	64 %
RZhoof	112	53 %
RZmetabol	107	59 %
RZrepro	112	55 %

RZcalfhealth	105	51 %
DDcontrol	111	52 %

IE* **2939**

* PF + IE: Izoo-Krakow

RZRobot	---	- %
RZorganic	138	82 %
RZpersistence	114	63 %
RZFeedEfficiency	90	40 %

K/ B-Caseine AB/ A2A2

Mleko	Tłuszcz	Białko
+2309 kg	-0,26 %	-0,16 %
	+63 kg	+61 kg

Powtarzalność 75 %
Córki/ Stada --/ --

Wykres linearny

Córki: - Stada: -

	88	100	112	124	917700-12/24
Typ mleczny (Indeks)					113
Bud. ciała (Indeks)					95
Nogi i racice (Indeks)					107
Wymię (Indeks)					105
Wartość pokroju (Indeks)					109
Wzrost	niski				115 wysoki
Struktura żeber	plaskie				100 wysklepione
Głębokość tułowia	plytka				99 głęboka
Budowa	słaba				90 mocna
Ustawienie zadu	uniesiony				114 spadzisty
Szerokość zadu	wąski				96 szeroki
Nogi Tylnie (z boku)	pionowe				113 łukowate
Racice	plaskie				95 strome
Staw skokowy	nalany				112 suchy
Nogi Tylnie (z tyłu)	iksowate				105 proste
Ustawienie nóg przednich	na zewnątrz				100 równoległe
Motoryka	wadliwa				105 prawidłowa
Zawieszenie tylnie w.	niskie				103 wysokie
Więzadło środkowe w.	słabe				97 mocne
Strzyki (widok z przodu)	rozbieżne				102 zbieżne
Strzyki (widok z tyłu)	rozbieżne				102 zbieżne
Zawieszenie przednie w.	luźne				105 mocne
Balans wymienia	głębszy tył				96 głębszy przód
Głębokość wymienia	głębokie				106 płytkie
Długość strzyków	krótkie				95 długie

Galactus

960814
 HOLDEUM000667990674
 data urodzenia: 10.03.2023
 aAa 243165



♂ **Glamour** (♂ Goliat RDC)
 ♀ Cinderella (1) VG 86 (♂ Sir-Red)
 2/1 13022 3,88 505 3,23 421
 ♀ HMO Candle Red P (♂ Spark Red)
 ♀ HMO 416 P (4) VG 87 (♂ Styx Red)



Holstein
Galactus

RZG	RZ€	RZM	RZE	RZS	RZN	RZR	RZKd	RZKm	RZD
143	1498	127	139	135	111	106	107	122	91
80 %	82 %	73 %	70 %	76 %	66 %	52 %	59 %	61 %	75 %

Proof:
VIT
12-2024

PF* 157

RZhealth	115	70 %
RZudderfit	104	60 %
RZhoof	105	50 %
RZmetabol	111	54 %
RZrepro	109	52 %
RZcalfhealth	94	46 %
DDcontrol	103	50 %

IE* 2705
 * PF + IE: Izoo-Krakow

RZRobot	113	69 %
RZorganic	125	80 %
RZpersistence	108	61 %
RZFeedEfficiency	99	40 %
K/ B-Caseine	BB/ A1A1	
Mleko	Tłuszcz	Białko
+739 kg	+0,24 %	+0,04 %
	+54 kg	+30 kg
Powtarzalność	73 %	
Córki/ Stada	--/ --	

Wykres linearny Córki: - Stada: -

	88	100	112	124	960814/12/24
Typ mleczny (Indeks)					116
Bud. ciała (Indeks)					107
Nogi i racice (Indeks)					121
Wymię (Indeks)					131
Wartość pokroju (Indeks)					139
Wzrost	niski				116 wysoki
Struktura żeber	plaskie				106 wysklepione
Głębokość tułowia	plytka				108 głęboka
Budowa	slaba				102 mocna
Ustawienie zadu	uniesiony				115 spadzisty
Szerokość zadu	waski				110 szeroki
Nogi Tyłne (z boku)	pionowe				94 łukowate
Racice	plaskie				118 strome
Staw skokowy	nalany				110 suchy
Nogi Tyłne (z tyłu)	iksowate				112 proste
Ustawienie nóg przednich	na zewnątrz				95 równoległe
Motoryka	wadliwa				112 prawidłowa
Zawieszenie tyłne w.	niskie				128 wysokie
Więzadło środkowe w.	slabe				101 mocne
Strzyki (widok z przodu)	rozbieżne				108 zbieżne
Strzyki (widok z tyłu)	rozbieżne				95 zbieżne
Zawieszenie przednie w.	luźne				127 mocne
Balans wymienia	głębszy tył				112 głębszy przód
Głębokość wymienia	głębokie				123 płytkie
Długość strzyków	krótkie				103 długie

Handout P

Handout P
 917708
 HOLDEUM000771252559
 data urodzenia: 20.10.2022
 aAa 243165



♂ **Hugo PP RDC** (♂ Hulk P)
 ♀ GIN Ruby RDC (1) VG 85 (♂ VH Crown)
 2/1 13455 3,71 499 3,26 439
 ♀ Morningview RUW Rae-Red (3) VG 88 (♂ Eloped Red)
 3/3 12951 3,97 514 3,52 456
 ♀ Morningview Racer RDC (3) VG 88 (♂ Racer)



Holstein
Handout P

RZG	RZ€	RZM	RZE	RZS	RZN	RZR	RZKd	RZKm	RZD
154	2143	137	128	126	127	103	110	109	102
80 %	83 %	73 %	70 %	76 %	66 %	53 %	61 %	62 %	76 %

Proof:
VIT
12-2024

PF* 155

RZhealth	121	71 %
RZudderfit	115	61 %
RZhoof	113	52 %
RZmetabol	103	55 %
RZrepro	107	53 %
RZcalfhealth	106	50 %
DDcontrol	117	51 %

IE* 2771
 * PF + IE: Izoo-Krakow

RZRobot	116	69 %
RZorganic	138	81 %
RZpersistence	109	61 %
RZFeedEfficiency	103	41 %
K/ B-Caseine	BB/ A1A2	
Mleko	Tłuszcz	Białko
+1879 kg	-0,27 %	-0,09 %
	+46 kg	+55 kg
Powtarzalność	73 %	
Córki/ Stada	--/ --	

Wykres linearny Córki: - Stada: -

	88	100	112	124	917708/12/24
Typ mleczny (Indeks)					108
Bud. ciała (Indeks)					100
Nogi i racice (Indeks)					112
Wymię (Indeks)					128
Wartość pokroju (Indeks)					128
Wzrost	niski				108 wysoki
Struktura żeber	plaskie				99 wysklepione
Głębokość tułowia	plytka				97 głęboka
Budowa	slaba				92 mocna
Ustawienie zadu	uniesiony				104 spadzisty
Szerokość zadu	waski				105 szeroki
Nogi Tyłne (z boku)	pionowe				87 łukowate
Racice	plaskie				105 strome
Staw skokowy	nalany				106 suchy
Nogi Tyłne (z tyłu)	iksowate				104 proste
Ustawienie nóg przednich	na zewnątrz				97 równoległe
Motoryka	wadliwa				110 prawidłowa
Zawieszenie tyłne w.	niskie				131 wysokie
Więzadło środkowe w.	slabe				97 mocne
Strzyki (widok z przodu)	rozbieżne				116 zbieżne
Strzyki (widok z tyłu)	rozbieżne				100 zbieżne
Zawieszenie przednie w.	luźne				122 mocne
Balans wymienia	głębszy tył				110 głębszy przód
Głębokość wymienia	głębokie				122 płytkie
Długość strzyków	krótkie				94 długie

Mellum Red

101119
 HOLDEUM000365113813
 data urodzenia: 01.06.2023
 aAa 342561



♂ **Mask Red** (♂ Stamkos)
 ♀ VO Flora (2) VG 86 (♂ PacificRed)
 2/1 8443 4,70 397 3,40 287
 ♀ Flora (1) GP 84 (♂ Manana Red)
 2/1 9043 4,14 374 3,42 309
 ♀ Flora (1) VG 86 (♂ Mega Watt)



Holstein
 Mellum Red

RZG	RZ€	RZM	RZE	RZS	RZN	RZR	RZKd	RZKm	RZD
154	2399	144	110	136	125	108	104	102	95
80 %	83 %	73 %	70 %	76 %	66 %	52 %	61 %	61 %	75 %

Proof:
 VIT
 12-2024

PF* **155**

RZhealth	125	70 %
RZudderfit	120	60 %
RZhoof	104	51 %
RZmetabol	111	54 %
RZrepro	105	52 %
RZcalfhealth	107	49 %
DDcontrol	103	51 %

IE* **3017**

* PF + IE: Izoo-Krakow

RZRobot	---	- %
RZorganic	144	80 %
RZpersistence	107	60 %
RZFeedEfficiency	80	41 %
K/ B-Caseine	AB/ A2A2	
Mleko	Tłuszcz	Białko
+2048 kg	-0,19 %	-0,09 %
	+62 kg	+61 kg
Powtarzalność	73 %	
Córki/ Stada	--/ --	

Wykres linearny Córki: - Stada: -

	88	100	112	124	101119-12/24
Typ mleczny (Indeks)					95
Bud. ciała (Indeks)					111
Nogi i racice (Indeks)					99
Wymię (Indeks)					111
Wartość pokroju (Indeks)					110
Wzrost	niski				113 wysoki
Struktura żeber	plaskie				100 wysklepione
Głębokość tułowia	plytka				108 głęboka
Budowa	słaba				113 mocna
Ustawienie zadu	uniesiony				107 spadzisty
Szerokość zadu	wąski				105 szeroki
Nogi Tyłne (z boku)	pionowe				87 łukowate
Racice	plaskie				114 strome
Staw skokowy	nalany				94 suchy
Nogi Tyłne (z tyłu)	iksowate				95 proste
Ustawienie nóg przednich	na zewnątrz				105 równoległe
Motoryka	wadliwa				98 prawidłowa
Zawieszenie tyłne w.	niskie				114 wysokie
Więzadło środkowe w.	słabe				94 mocne
Strzyki (widok z przodu)	rozbieżne				85 zbieżne
Strzyki (widok z tyłu)	rozbieżne				86 zbieżne
Zawieszenie przednie w.	luźne				115 mocne
Balans wymienia	głębszy tył				114 głębszy przód
Głębokość wymienia	głębokie				116 płytkie
Długość strzyków	krótkie				91 długie

Mister Red

Mister Red
 823330
 HOLDEUM000125018437
 data urodzenia: 11.07.2023
 aAa 243615



♂ **Mask Red** (♂ Stamkos)
 ♀ JD (♂ Money P)
 ♀ Monica (♂ Gywer RDC)
 ♀ Ms Moni (♂ Mission P)



Holstein
 Mister Red

RZG	RZ€	RZM	RZE	RZS	RZN	RZR	RZKd	RZKm	RZD
150	2047	135	129	119	121	111	108	108	94
80 %	83 %	73 %	70 %	75 %	66 %	52 %	61 %	61 %	75 %

Proof:
 VIT
 12-2024

PF* **158**

RZhealth	118	70 %
RZudderfit	107	60 %
RZhoof	112	51 %
RZmetabol	110	55 %
RZrepro	106	52 %
RZcalfhealth	110	49 %
DDcontrol	114	51 %

IE* **2914** TPI 2729
 NM 781

* PF + IE: Izoo-Krakow

RZRobot	---	- %
RZorganic	133	80 %
RZpersistence	111	60 %
RZFeedEfficiency	88	41 %
K/ B-Caseine	BB/ A2A2	
Mleko	Tłuszcz	Białko
+1029 kg	+0,22 %	+0,05 %
	+64 kg	+41 kg
Powtarzalność	73 %	
Córki/ Stada	--/ --	

Wykres linearny Córki: - Stada: -

	88	100	112	124	823330-12/24
Typ mleczny (Indeks)					114
Bud. ciała (Indeks)					99
Nogi i racice (Indeks)					117
Wymię (Indeks)					125
Wartość pokroju (Indeks)					129
Wzrost	niski				110 wysoki
Struktura żeber	plaskie				105 wysklepione
Głębokość tułowia	plytka				102 głęboka
Budowa	słaba				91 mocna
Ustawienie zadu	uniesiony				95 spadzisty
Szerokość zadu	wąski				97 szeroki
Nogi Tyłne (z boku)	pionowe				93 łukowate
Racice	plaskie				108 strome
Staw skokowy	nalany				108 suchy
Nogi Tyłne (z tyłu)	iksowate				108 proste
Ustawienie nóg przednich	na zewnątrz				101 równoległe
Motoryka	wadliwa				112 prawidłowa
Zawieszenie tyłne w.	niskie				122 wysokie
Więzadło środkowe w.	słabe				112 mocne
Strzyki (widok z przodu)	rozbieżne				99 zbieżne
Strzyki (widok z tyłu)	rozbieżne				105 zbieżne
Zawieszenie przednie w.	luźne				118 mocne
Balans wymienia	głębszy tył				128 głębszy przód
Głębokość wymienia	głębokie				118 płytkie
Długość strzyków	krótkie				106 długie

Mo Red

Mo Red PP

823295

HOLDEUM000541743745

data urodzenia: 12.01.2022

aAa 423615



♂ McDonald (♂ Ronald)

♀ Koepon RUW Serena Red P (2) VG 88 (♂ Match P)

2/2 11807 3,85 455 3,48 411

♀ Koepon Slvtr Sanne 8-ET (3) VG 89 (♂ Salvatore)

3/3 12265 4,10 503 3,30 405

♀ DG HS Schreur Sanne (2) VG 87 (♂ Delta 1427)



Holstein
Mo Red PP

RZG	RZ€	RZM	RZE	RZS	RZN	RZR	RZKd	RZKm	RZD
146	1828	133	134	121	115	110	107	111	93
82 %	84 %	75 %	72 %	77 %	67 %	56 %	87 %	65 %	77 %

Proof:
VIT
12-2024

PF*	156
-----	-----

RZhealth	117	72 %
RZudderfit	110	62 %
RZhoof	104	52 %
RZmetabol	107	57 %
RZrepro	108	53 %
RZcalfhealth	116	59 %
DDcontrol	103	52 %

IE*	2373	TPI 2784
		NM 717

* PF + IE: Izoo-Krakow

RZRobot	112	71 %
RZorganic	128	81 %
RZpersistence	106	61 %
RZFeedEfficiency	99	41 %
K/ B-Caseine	AB/ A2A2	
Mleko	Tłuszcz	Białko
+1117 kg	+0,20 %	-0,04 %
	+66 kg	+35 kg
Powtarzalność	75 %	
Córci/ Stada	--/ --	

Wykres linearny Córki: - Stada: -

	88	100	112	124	823295-12/24
Typ mleczny (Indeks)					123
Bud. ciała (Indeks)					107
Nogi i racice (Indeks)					111
Wymię (Indeks)					129
Wartość pokroju (Indeks)					134
Wzrost	niski				141 wysoki
Struktura żeber	plaskie				106 wysklepione
Głębokość tułowia	plytka				113 głęboka
Budowa	slaba				104 mocna
Ustawienie zadu	uniesiony				97 spadzisty
Szerokość zadu	wąski				114 szeroki
Nogi Tylne (z boku)	pionowe				85 łukowate
Racice	plaskie				120 strome
Staw skokowy	nalany				95 suchy
Nogi Tylne (z tyłu)	iksowate				109 proste
Ustawienie nóg przednich	na zewnątrz				92 równoległe
Motoryka	wadliwa				107 prawidłowa
Zawieszenie tylnie w.	niskie				124 wysokie
Więzadło środkowe w.	slabe				102 mocne
Strzyki (widok z przodu)	rozbieżne				102 zbieżne
Strzyki (widok z tyłu)	rozbieżne				94 zbieżne
Zawieszenie przednie w.	luźne				124 mocne
Balans wymienia	głębszy tył				115 głębszy przód
Głębokość wymienia	głębokie				128 płytkie
Długość strzyków	krótkie				94 długie

Redford

GIH Redford

997701

HOLDEUM000124435801

data urodzenia: 07.04.2022

aAa 234165



♂ Ranger Red (♂ Rubels Red)

♀ Aura (1) VG 86 (♂ Ronald)

1/1 11942 3,53 422 3,15 376

♀ Vision (3) VG 88 (♂ Styx Red)

4/2 11492 3,48 400 3,37 387

♀ Sunny (♂ Rubicon)



Holstein
Redford

RZG	RZ€	RZM	RZE	RZS	RZN	RZR	RZKd	RZKm	RZD
150	2104	142	126	127	122	101	97	111	95
82 %	84 %	75 %	73 %	77 %	67 %	56 %	76 %	65 %	77 %

Proof:
VIT
12-2024

PF*	153
-----	-----

RZhealth	116	71 %
RZudderfit	110	61 %
RZhoof	108	51 %
RZmetabol	106	56 %
RZrepro	105	53 %
RZcalfhealth	101	52 %
DDcontrol	100	51 %

IE*	2719	TPI 2784
		NM 717

* PF + IE: Izoo-Krakow

RZRobot	109	71 %
RZorganic	134	81 %
RZpersistence	104	61 %
RZFeedEfficiency	96	40 %
K/ B-Caseine	BB/ A1A2	
Mleko	Tłuszcz	Białko
+1794 kg	+0,07 %	-0,14 %
	+81 kg	+47 kg
Powtarzalność	75 %	
Córci/ Stada	--/ --	

Wykres linearny Córki: - Stada: -

	88	100	112	124	997701-12/24
Typ mleczny (Indeks)					120
Bud. ciała (Indeks)					100
Nogi i racice (Indeks)					111
Wymię (Indeks)					122
Wartość pokroju (Indeks)					126
Wzrost	niski				115 wysoki
Struktura żeber	plaskie				109 wysklepione
Głębokość tułowia	plytka				104 głęboka
Budowa	slaba				91 mocna
Ustawienie zadu	uniesiony				102 spadzisty
Szerokość zadu	wąski				98 szeroki
Nogi Tylne (z boku)	pionowe				104 łukowate
Racice	plaskie				101 strome
Staw skokowy	nalany				105 suchy
Nogi Tylne (z tyłu)	iksowate				110 proste
Ustawienie nóg przednich	na zewnątrz				107 równoległe
Motoryka	wadliwa				109 prawidłowa
Zawieszenie tylnie w.	niskie				125 wysokie
Więzadło środkowe w.	slabe				101 mocne
Strzyki (widok z przodu)	rozbieżne				120 zbieżne
Strzyki (widok z tyłu)	rozbieżne				100 zbieżne
Zawieszenie przednie w.	luźne				114 mocne
Balans wymienia	głębszy tył				101 głębszy przód
Głębokość wymienia	głębokie				115 płytkie
Długość strzyków	krótkie				101 długie

Skybeamer

Skybeamer

585924

HOLDNKM005609303111

data urodzenia: 19.04.2023

aAa 243615

♂ Skyliner (♂ SputnikRDC)

♀ DK 5609302953 (♂ Goliat RDC)

♀ DK 5597504733 (1) VG 88 (♂ Spark Red)
2/1 11096 3,88 430 3,33 369

♀ DK 5609302669 (1) GP 84 (♂ Styx Red)



Holstein
Skybeamer

Alax Art&Art

Proof:
VIT
12-2024

RZG	RZ€	RZM	RZE	RZS	RZN	RZR	RZKd	RZKm	RZD
147	1915	143	124	123	111	102	110	106	95
80 %	82 %	73 %	70 %	75 %	66 %	52 %	60 %	61 %	75 %

PF* 157

RZhealth	118	70 %
RZudderfit	110	60 %
RZhoof	107	51 %
RZmetabol	108	54 %
RZrepro	107	52 %
RZcalfhealth	96	46 %
DDcontrol	105	50 %

IE* 2939

* PF + IE: Izoo-Krakow

RZRobot	---	- %
RZorganic	128	80 %
RZpersistence	116	60 %
RZFeedEfficiency	90	40 %
K/ B-Caseine	BB/ A1A1	
Mleko	Tłuszcz	Białko
+2419 kg	-0,38 %	-0,18 %
	+54 kg	+62 kg
Powtarzalność	73 %	
Córki/ Stada	--/ --	

Wykres linearny

Córki: - Stada: -

	88	100	112	124	585924/12/24
Typ mleczny (Indeks)					117
Bud. ciała (Indeks)					99
Nogi i racice (Indeks)					118
Wymię (Indeks)					115
Wartość pokroju (Indeks)					124
Wzrost	niski				118 wysoki
Struktura żeber	plaskie				106 wysklepione
Głębokość tułowia	plytka				95 głęboka
Budowa	słaba				92 mocna
Ustawienie zadu	uniesiony				103 spadzisty
Szerokość zadu	wąski				104 szeroki
Nogi Tylne (z boku)	pionowe				98 łukowate
Racice	plaskie				111 strome
Staw skokowy	nalany				110 suchy
Nogi Tylne (z tyłu)	iksowate				115 proste
Ustawienie nóg przednich	na zewnątrz				99 równoległe
Motoryka	wadliwa				109 prawidłowa
Zawieszenie tylne w.	niskie				116 wysokie
Więzadło środkowe w.	słabe				112 mocne
Strzyki (widok z przodu)	rozbieżne				111 zbieżne
Strzyki (widok z tyłu)	rozbieżne				112 zbieżne
Zawieszenie przednie w.	luźne				107 mocne
Balans wymienia	głębszy tył				94 głębszy przód
Głębokość wymienia	głębokie				109 płytkie
Długość strzyków	krótkie				97 długie

W NASZEJ OFERCIE:

- Nasienie buhajów z największej na świecie populacji Holsztyna wpisanej do ksiąg.
- Nasienie innych ras: Angler, Yersey, Simental i Brownswiss
- Zwierzęta hodowlane (krowy pierwsiastki, jałówki cielne, buhajki hodowlane),
- Sprzet i materiały pielęgnacyjne dla bydła.

www.bydlo-as.pl



© Anne-Mette Evers

RANKING NAJLEPSZYCH CECH

RZG	
Argentum	158
Campbell	158
Rome	158
Sixx P	158
Pirelli	157
Adonis	154
Setlur RDC	154
Congo	153
Ramses	153
Handout P	154
Mellum Red	154
CR 7 P	152
Faramir	151
Fresco	151

PF	
Rome	171
Roulette	168
Prinos	167
Remember	165
Ramses	164
Spaventa	164
Foxrock	164
Congo	164
Padua	164
Rookie	163
Mister Red	158
Mo Red	156
CR 7 P	155
Mellum Red	155

RZ€	
Rome	2612
Sixx P	2553
Argentum	2514
Setlur RDC	2406
Campbell	2351
Pirelli	2338
Pugetbay	2327
Adonis	2326
Reaction	2324
Congo	2297
Mellum Red	2399
Fresco	2360
Handout P	2143
Faramir	2122

MLEKO KG	
Campbell	+2003
Sixx P	+1972
Magello	+1889
Pirelli	+1813
Hagrid	+1813
Abaco	+1783
Forino	+1665
Congo	+1635
Garantie	+1627
Montezuma	+1596
Skybeamer	+2419
Fresco	+2309
Mellum Red	+2048
Handout P	+1879

TŁUSZCZ %	
Ramses	+0,75
Krispy	+0,53
Comeback	+0,50
Sterling	+0,43
Roulette	+0,42
Minion	+0,40
Marillion	+0,36
Foxrock	+0,35
Rome	+0,34
Riderlife	+0,33
Falke Red	+0,39
Galactus	+0,24
Faramir	+0,22
Mister Red	+0,22

BIAŁKO %	
Ramses	+0,29
Minion	+0,20
Krispy	+0,19
Funaki	+0,19
Benito	+0,19
Sterling	+0,16
Comeback	+0,15
Marillion	+0,15
Foxrock	+0,15
Pitch	+0,15
Falke Red	+0,16
CR 7 P	+0,12
Faramir	+0,09
Mister Red	+0,05

RZE - pokrój	
Riderlife	136
Prinos	135
Precision	130
Ramses	129
Benito	129
Campbell	129
Manitu	129
Foxrock	127
Magello	127
Galactus	139
Mo Red PP	134
CR 7 P	130
Mister Red	129
Handout P	128


WYMIĘ	
Riderlife	127
Prinos	126
Precision	126
Foxrock	125
Manitu	124
Cojack	123
Marillion	123
Ramses	121
Funaki	121
Campbell	120
CR 7 P	133
Galactus	131
Mo Red PP	129
Handout P	128

NOGI I RACIE	
Spaventa	126
Pirelli	125
Minion	122
Padua	122
Magello	122
Calvados	122
Balzac	122
Giro	121
Comeback	121
Benito	121
Galactus	121
Skybeamer	118
Mister Red	117
Handout P	112

Rasy mięsne

Barron DE 15 04188021 10.204676

Angus (Black)



Urodzony: 13.01.2018
Hodowca: Günther Reichert, Natho

Ojciec: Boyfriend DE0974701883
Ojciec matki: Princ Red CZ 553670031

RZF 106

Typ	Umieśnienie	Szkielet	Przyrosty dzienne	KZW
8	8	8	1323	104

Wartość hodowlana wyd. mięsnej Powtarzalność: 86%

Mateczna	Indeks dziennych przyrostów 365 dni	Indeks Umieśnienia
96	109	106

Red Berry DK 08384802043 10.204681

Angus (Red)



Urodzony: 09.03.2018
Hodowca: DK

Ojciec: Mulberry DK 08384801742
Ojciec matki: Battle Cry DK 08384800409

RZF 116


Typ	Umieśnienie	Szkielet	Przyrosty dzienne	KZW
8	8	8	1421	100

Wartość hodowlana wyd. mięsnej Powtarzalność: 92%

Mateczna	Indeks dziennych przyrostów 365 dni	Indeks Umieśnienia
103	111	113

Dakota PP DE 13 057 64873 10.204714
genetycznie bezrogi (PP)

Charolais



Urodzony: 11.06.2018
Hodowca: LWB Radloff, Siedenbollentin

Ojciec: KMU Doran DE 1304081940
Ojciec matki: Thorben DE 1303701945

RZF 114

Typ	Umieśnienie	Szkielet	Przyrosty dzienne	KZW
8	8	8	1753	115

Wartość hodowlana wyd. mięsnej Powtarzalność: 86%

Mateczna	Indeks dziennych przyrostów 365 dni	Indeks Umieśnienia
98	117	106

Barbossa NL 572706353 10.204715

Belgijska Bialo Blekitna (BBB)



Urodzony: 04.07.2018
Hodowca: Niederlande

Ojciec: Baron BE 857616694
Ojciec matki: Embleme BE 128314625

RZF ---

Typ	Umieśnienie	Szkielet	Przyrosty dzienne	KZW
8	9	7	1393	133

Wartość hodowlana wyd. mięsnej Powtarzalność: --%

Mateczna	Indeks dziennych przyrostów 365 dni	Indeks Umieśnienia
--	---	---

Jaguar PP DE 15 050 04936 10.603335
genetycznie bezrogi (PP)

Simental mięsny



Urodzony: 22.07.2020
Hodowca: Albert Bunde, Drewitz

Ojciec: Jericho IE 21 76 136 20464
Ojciec matki: Steinadler DE 09 376 31910

RZF 114

Typ	Umieśnienie	Szkielet	Przyrosty dzienne	KZW
9	9	8	1965	112

Wartość hodowlana wyd. mięsnej Powtarzalność: 94%

Mateczna	Indeks dziennych przyrostów 365 dni	Indeks Umieśnienia
96	114	114

Denari PP DE 15 047 35594 10.204862
genetycznie bezrogi (PP)

Limousin



Urodzony: 15.07.2021
Hodowca: Stefan Kreisel, Dambeck

Ojciec: Duc DE 09 51950168
Ojciec matki: Jasper DE 01 17090171

RZF 116

Typ	Umieśnienie	Szkielet	Przyrosty dzienne	KZW
8	8	8	1411	116

Wartość hodowlana wyd. mięsnej Powtarzalność: 81%

Mateczna	Indeks dziennych przyrostów 365 dni	Indeks Umieśnienia
103	113	107

Tamino PP DE001306196484 10.204843
genetycznie bezrogi (PP)

Uckermärker



Urodzony: 26.08.2020
Hodowca: Deppe GbR, Dummerstorf

Ojciec: Tony DE 13 05736687
Ojciec matki: Lauran DE 12 64415729

RZF 118


Typ	Umieśnienie	Szkielet	Przyrosty dzienne	KZW
8	8	8	1557	122

Wartość hodowlana wyd. mięsnej Powtarzalność: 86%

Mateczna	Indeks dziennych przyrostów 365 dni	Indeks Umieśnienia
98	115	118

Doolittle PP DE 15 050 51482 10.204800
genetycznie bezrogi (PP)

Hereford



Urodzony: 10.06.2020
Hodowca: Ute Rohlfing, Liederstädt

Ojciec: Netherhall Daffy UK 10 37 192 02024
Ojciec matki: Freddy DE 03 55697778

RZF 106

Typ	Umieśnienie	Szkielet	Przyrosty dzienne	KZW
8	8	7	1358	101

Wartość hodowlana wyd. mięsnej Powtarzalność: 67%

Mateczna	Indeks dziennych przyrostów 365 dni	Indeks Umieśnienia
106	99	106

RANKING NAJLEPSZYCH CECH

RZhealth	
Remember	127
Minion	126
Adonis	126
Reaction	126
Spaventa	125
Argentum	125
Ramses	125
Cojack	125
Precision	125
Priamos	124
CR 7 P	126
Mellum Red	125
Fresco	124
Handout P	121

SZYBKOŚĆ DOJU (RZD)	
Rookie	117
Riderlife	115
Aljano	115
Pugetbay	111
Congo	111
Rango	109
Manitu	109
Giro	109
Roulette	108
Reaction	107
Benito	107
Pirelli	105
Faramir	111
Handout P	102

RZRobot	
Pirelli	123
Cojack	121
Calvados	120
Spaventa	117
Marillion	117
Comeback	116
Funaki	116
Pugetbay	115
Minion	115
Rango	114
Manitu	114
Arizona	114
Handout P	116
Galactus	113

RZS - zdrowotność wymienia	
Minion	128
Forino	128
Remember	128
Marillion	127
Montezuma	126
Precision	126
Priamos	122
Ramses	121
Cojack	120
Mellum Red	136
Galactus	135
Fresco	128
Redford VG89	127
Handout P	126

RZN - długowieczność	
Remember	130
Argentum	129
Adonis	127
Cojack	126
Rookie	126
Minion	125
Ramses	125
Rome	125
Sixx P	125
Pugetbay	125
CR 7 P	129
Handout P	127
Mellum Red	125
Fresco	122

RZR - płodność	
Remember	125
Prinos	117
Krispy	116
Adonis	115
Ramses	115
Spaventa	115
Cojack	114
Pugetbay	114
Roulette	114
Rango	114
Mister Red	111
Mo Red PP	110
CR 7 P	108
Mellum Red	108

Za prawdziwość powyższych informacji, GGI-SPERMEX GmbH nie ponosi odpowiedzialności.





AS
Andrzej Syczewski

Ul. Tomasza 40
72-006 Mierzyn
Polska

Tel. +48 91 564 331 0
Tel.kom. +48 605 276 239

E-mail: biuro@bydlo-as.pl
Web: www.bydlo-as.pl



AS
Nina Syczewska

Ul. Tomasza 40
72-006 Mierzyn
Polska

Tel. +48 509 034 700

E-mail: biuro@bydlo-as.pl
Web: www.bydlo-as.pl



SpermGen
Dawid Michalski

Ul. Warszawska 63a
63-820 Piaski
Polska

Tel. +48 530 140 530

E-mail: spermgen@gmail.com



Wizytówka QR

Doradcy Regionalni

woj. kujawsko-pomorskie



KaGen
Krystian Krywult

www.ka-gen.pl
biuro@ka-gen.pl
Tel. 793 256 555

woj. podlaskie
woj. warmińsko-mazurskie



Dariusz Bogatek

E-mail: darek.bogatek@wp.pl
Tel. +48 604 643 309

woj. łódzkie



Robert Biernat

Tel. +48 606 698 711

woj. wielkopolskie



Tomasz Michalski

Tel. +48 661 830 790



GGI-SPERMEX
Genetics made in Germany

GGI-SPERMEX GmbH

Am Osterfeld 14
49661 Cloppenburg-Bethen
Niemcy

Tel. +49 4471 - 9174 -0
Fax +49 4471 - 9174 -74

e-mail: info@ggi-spermex.de
Internet: www.ggi-spermex.de

Ottostraße 26
85521 Ottobrunn
Niemcy

Tel. +49 89 - 6659846 -0
Fax +49 89 - 6659846 -29

E-mail: info@ggi-spermex.de
Internet: www.ggi-spermex.de



RinderAllianz GmbH Geschäftsstelle Woldegk

Am Bullenberg 1, 17348 Woldegk
Niemcy

Tel. +49 3963 - 2559 -0
Fax +49 3963 - 2559 -26

E-mail: woldegk@rinderallianz.de
www.rinderallianz.de