

Hodowla
i Chów

BYDŁA



CZASOPISMO POLSKIEJ FEDERACJI HODOWCÓW BYDŁA I PRODUCENTÓW MLEKA
UKAZUJE SIĘ OD 1948 r.

2

LUTY 2022 | CENA 11,60 ZŁ (W TYM 8% VAT) | PL ISSN 1898-987X

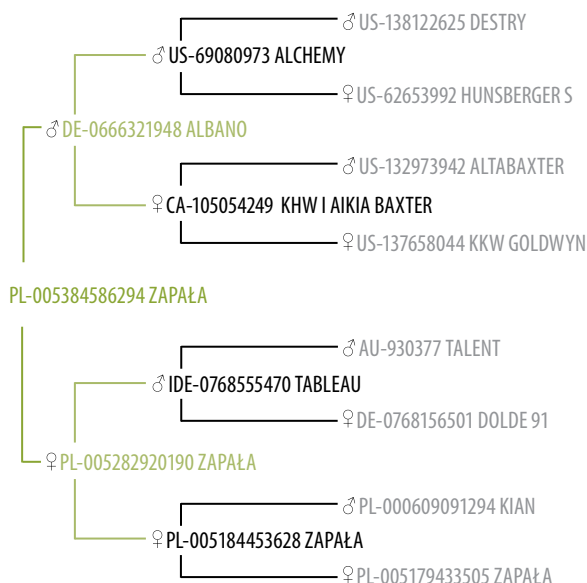


ZIELONE ZŁOTO
SKARB NA NASZYCH GRUNTACH

ZAPAŁA Z GIŁOWA

– MŁODSZA WERSJA ZNANEJ MATKI

✍ ANNA SIEKIERSKA



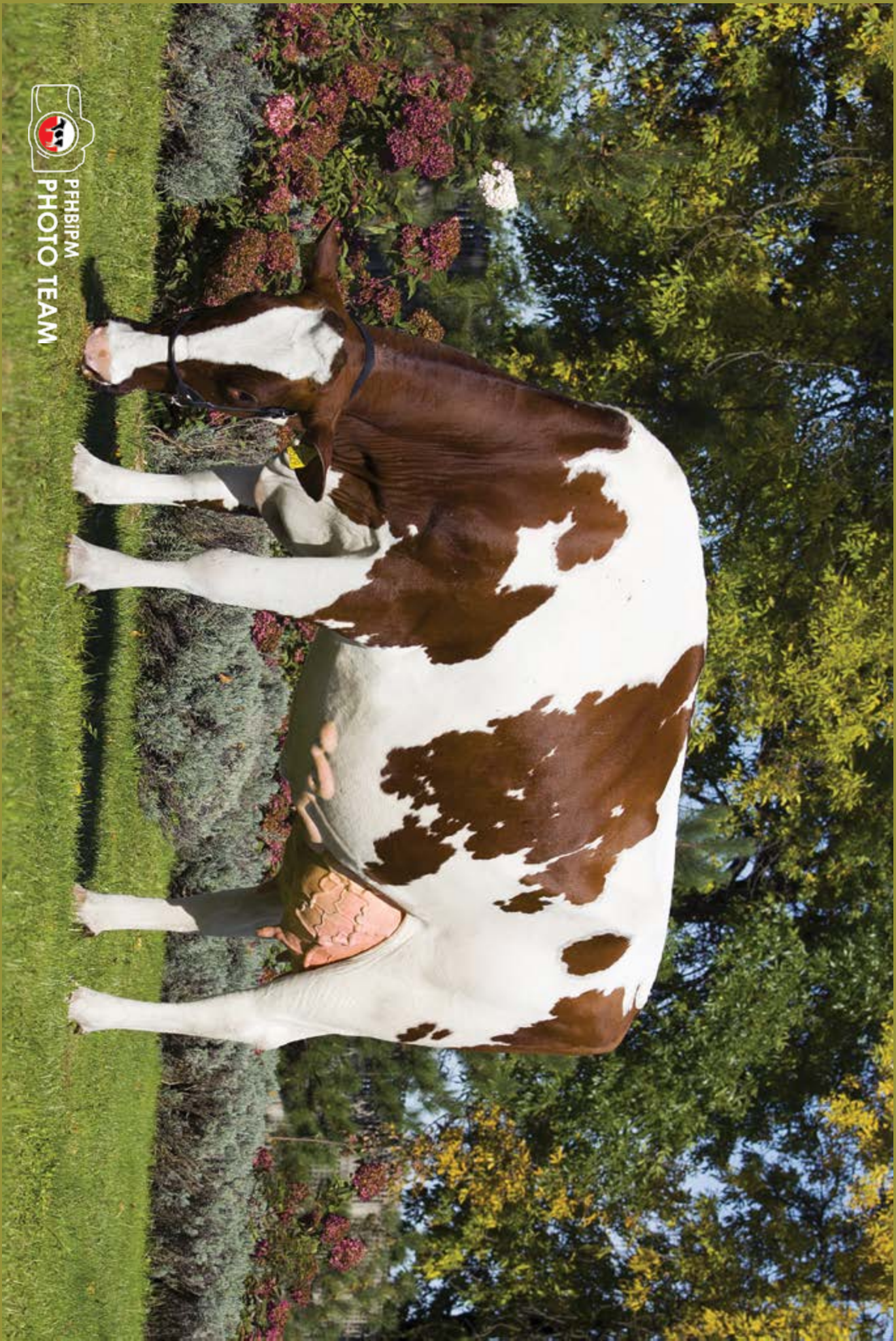
Kiedy na łamy naszej rubryki trafia krowa, a po jakimś czasie jej córka powiększa grono krów o budowie doskonałej, to jest to sytuacja, którą opisuję czytelnikom z niekłamana radością. Jak dotychczas takie rodzinne duety (a nawet tria) występowały wśród krów rasy polskiej holsztyńsko-fryzyskiej odmiany czarno-białej. Z tym większą satysfakcją przedstawiam dziś po raz pierwszy wśród krów Excellent, w duecie ze swoją matką, przedstawicielkę odmiany czerwono-białej tej rasy, krowę Zapałę PL005384586294.

Latem 2019 roku prezentowałam krowę Zapałę PL005282920190 wyhodowaną na fermie w Gilowie, należącej do Ośrodka Hodowli Zarodowej sp. z o.o. w Przerzeczynie-Zdroju (woj. dolnośląskie). Krowa ta w wieku sześciu lat, będąc w piątej laktacji, dwukrotnie wystąpiła na wystawach: na krajowej w Poznaniu i regionalnej w Książu. To właśnie na regionalnej wystawie w 2019 roku Zapała zdobyła najbardziej prestiżową nagrodę – honorowy tytuł superczempiona wśród krów, a także wzbudziła zainteresowanie mediów, przez co trafiła do ogólnopolskiego wydania Teleexpressu. W tym samym czasie została oceniona pod względem eksterieru, uzyskując ocenę ogólną 90 punktów. Od tamtego czasu wycieliła się jeszcze dwa razy, a więc w tej chwili, mając się całkiem dobrze, realizuje swoją siódmą laktację, z życiową produkcją mleka zbliżając się do 60 tys. kg. Jeśli

chodzi o potomstwo, dotychczas – a mam nadzieję, że to nie kres możliwości tej krowy – urodziła cztery byczki i trzy cieliczki. I właśnie córka z drugiego jej wycielenia jest dzisiaj naszą główną bohaterką, a ja uznałam to za dobry pretekst, aby przypomnieć też jej matkę.

Zapała PL005384586294 urodziła się na fermie w Gilowie 19 czerwca 2016 roku. Pierwszy raz wycieliła się w wieku dwóch lat. Oceniona pod względem pokroju jako pierwiastka, osiągnęła bardzo dobre parametry w zakresie wszystkich cech opisowych i ocenę ogólną bardzo dobrą – 85 pkt. W wydajności zaczęła przewyższać swoją matkę już od pierwszej laktacji, której wynik 9145 kg mleka o zawartości 4,52% tłuszczu i 3,85% białka był ponadprzeciętny. W produkcji mleka Zapała rozpędza się jak dobrze przygotowana maszyna. Obecnie jest w trzeciej laktacji, podczas której w niespełna 300 dni udoiła już 14,2 tys. kg mleka. Uzyskiwane przez Zapałę PL005384586294 wydajności korespondują zresztą z jej potencjałem genetycznym, zbadanym przez genotypowanie oraz określonym i wyrażonym w formie genomowych indeksów. Warto bowiem dodać, że zarówno wspomniana wyżej matka Zapały, jak i ona sama oraz jej żeńskie potomstwo są poddawane genotypowaniu, a uzyskiwane informacje wykorzystuje się w procesie hodowlanym i w selekcji. Zapewne dlatego pierwsza córka naszej Zapały nie została w stadzie, gdyż wyniki oceny genomowej tej jałówki nie spełniły oczekiwań hodowcy. Zupełnie inaczej to wygląda w przypadku drugiej jałówki, urodzonej przez Zapałę PL005384586294 w jej trzecim wycieleniu. Geny odziedziczone przez tę jałówkę wyceniły się obiecująco nie tylko w obszarze produkcji mleka, płodności i długowieczności, ale także pokroju, zwłaszcza biorąc pod uwagę podindeks wymienia. Jest więc szansa, że o kolejnych przedstawicielkach rodziny Zapały jeszcze usłyszymy.

Zapała PL005384586294 została ponownie poddana ocenie typu i budowy w październiku 2021 roku, ponad siedem miesięcy po trzecim wycieleniu. Krowa ta nie jest może przesadnie wysoka i ramowa, ale na uwagę zasługują jej pięknie rozwinięta i szeroka klatka piersiowa oraz głęboki tułów, co daje Zapale nieprzeciętną siłę mleczności. Szeroki zad i prawidłowo, równolegle do siebie ustawione tylne kończyny stwarzają odpowiednio dużą przestrzeń dla szerokiego i wysoko zawieszzonego z tyłu wymienia. Na ogólną ocenę EX = 90 pkt składają się: rama ciała – 84 pkt, siła mleczności – 89 pkt, nogi i racice – 91 pkt oraz wymię – 91 pkt. ✖



PPHBIPM
PHOTO TEAM

ZAPAŁA